

EXPOSÉ

MINELAVA

5 Zimmer-Einfamilienhaus mit 146 m² Nutzfläche



PROJEKTBAU GmbH



Ihr Hauspreis 2023
316.100 €

Komplett Bezugsfertig

- inkl. Baustelleneinrichtung
- inkl. Erdarbeiten und Bodenplatte
- inkl. Maler und Tapete
- inkl. Teppich in den Wohnräumen
- inkl. Fliesen in Diele, HAR, WC, Küche und Bad
- inkl. moderne Wärmepumpe aroTHERM der Fa. Vaillant mit 190 l Speicher
- inkl. Massivholztreppe
- inkl. Dusche, Wanne und Handtuchheizkörper im Bad
- inkl. 3-fach Verglasung der Fenster
- inkl. Rollläden an den Fenstern
- inkl. Fußbodenheizung in allen Räumen
- inkl. massives 36,5 cm Porenbeton Außenmauerwerk
- inkl. Drenpelhöhe 0,25 m, Dachneigung 47°
- inkl. Bauwesenversicherung & Baugrundgutachten

Das Haus erfüllt die gesetzlichen Vorgaben in Bezug auf Wärmeschutz, Schallschutz und Brandschutz.

Bilder und Grundrisse zeigen Beispiele mit Sonderwünschen.

Beratung & Vertrieb durch



BOST Immobilien Flöha
Augustusburger Straße 118
09557 Flöha

Tel.: 03726 – 72 48 91

Fax: 03726 – 70 11 91

www.bost-immobilien.de

floeha@bost-immobilien.de

AGL Massivhaus Projektbau GmbH
Katzstraße 1B
04289 Leipzig

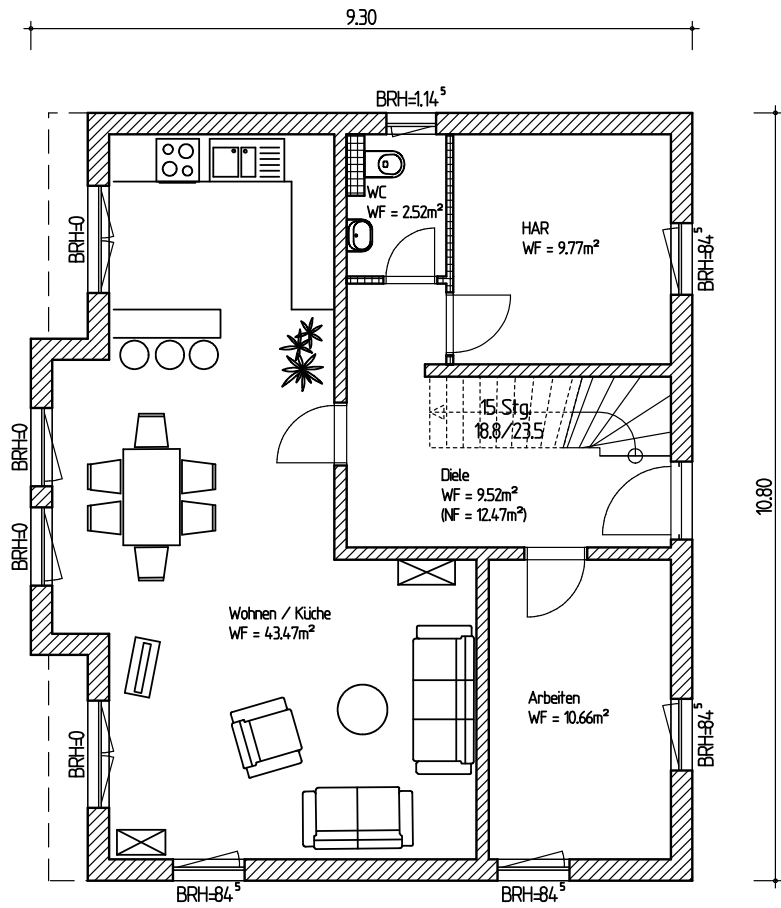
Tel.: 0341 / 86 38 93 77

Fax: 0341 / 86 38 93 78

www.agl-projektbau.de

MINELAVA

Erdgeschoss



Obergeschoss

