



PROJEKTBAU GmbH

AGL MASSIVHAUS PROJEKTBAU GMBH



Hauskollektion

Hauskollektion

Familienhäuser

Seite 5 bis 41

Stadthäuser

Seite 43 bis 53

Bungalows

Seite 55 bis 67

Der Endenergiebedarf der nachfolgenden Häuser
im Standard erfüllen bereits den Energiestandard A+.

Die nachfolgenden Häuser erreichen
den Baustandard



„Klimafreundliches Wohngebäude“
mit Anpassungen gegen einen geringen Aufpreis.



Familienhäuser



IZAR

Komplett bezugsfertig

Einfamilienhaus
4 Zimmer
104 m² Nutzfläche



Bilder und Grundrisse zeigen Beispiele mit Sonderwünschen.

- inkl. Baustelleneinrichtung

- inkl. Erdarbeiten und Bodenplatte

- inkl. Maler und Tapete

- inkl. Teppich in den Wohnräumen

- inkl. Fliesen in Diele, HAR / WC, Küche und Bad

- inkl. moderne Wärmepumpe aroTHERM
der Fa. Vaillant mit 190 l Speicher

- inkl. Massivholztreppe

- inkl. Dusche, Wanne und Handtuchheizkörper im Bad

- inkl. 3-fach Verglasung der Fenster

- inkl. Rollläden an den Fenstern

- inkl. Fußbodenheizung in allen Räumen

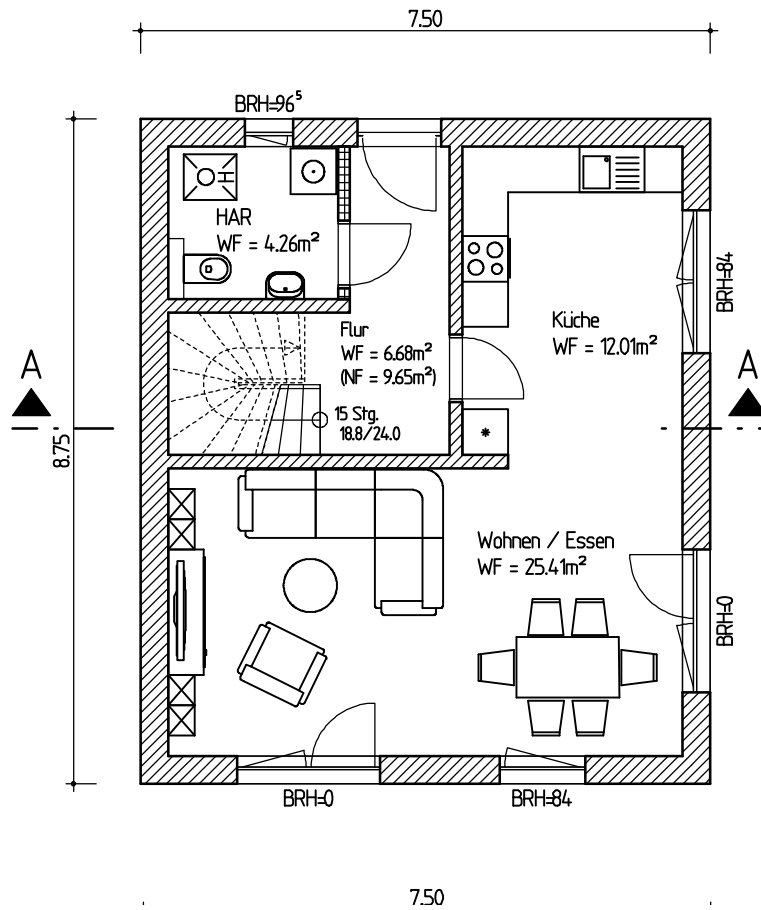
- inkl. massives 36,5 cm Porenbeton Außenmauerwerk

- inkl. Drenpelhöhe 1,00 m, Dachneigung 45°

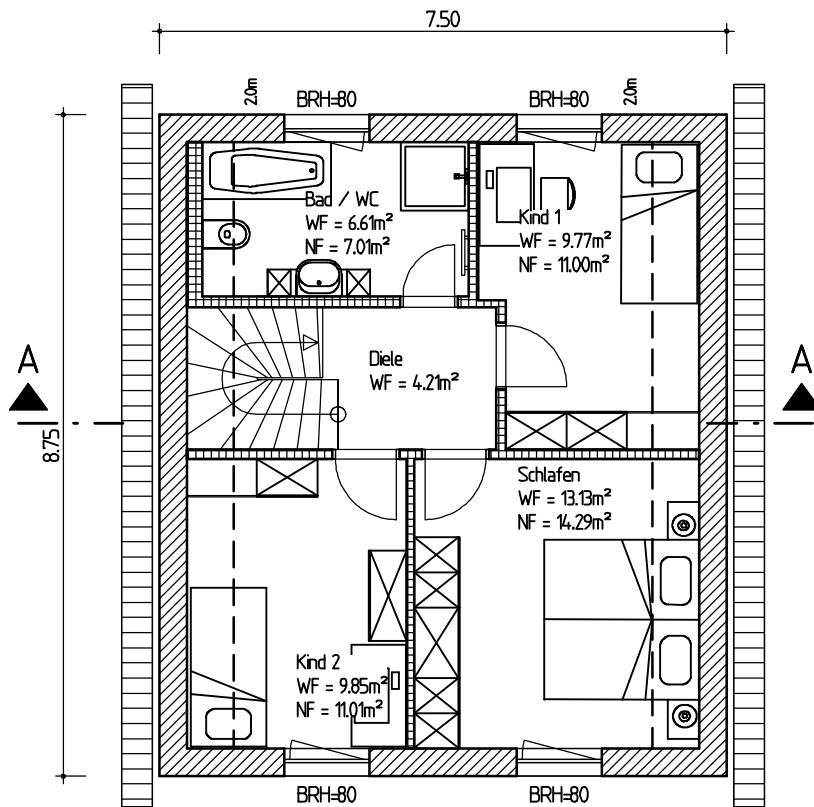
- inkl. offener Küche & Arbeitszimmer

- inkl. Bauwesenversicherung & Baugrundgutachten

Erdgeschoss



Dachgeschoss





MAIA

Komplett bezugsfertig

Einfamilienhaus
3 Zimmer
114 m² Nutzfläche



Bilder und Grundrisse zeigen Beispiele mit Sonderwünschen.

- inkl. Baustelleneinrichtung

- inkl. Erdarbeiten und Bodenplatte

- inkl. Maler und Tapete

- inkl. Teppich in den Wohnräumen

- inkl. Fliesen in Diele, HAR, Küche und Bad

- inkl. moderne Wärmepumpe aroTHERM der Fa. Vaillant mit 190 l Speicher

- inkl. Massivholztreppe

- inkl. Dusche, Wanne und Handtuchheizkörper im Bad

- inkl. 3-fach Verglasung der Fenster

- inkl. Rollläden an den Fenstern

- inkl. Fußbodenheizung in allen Räumen

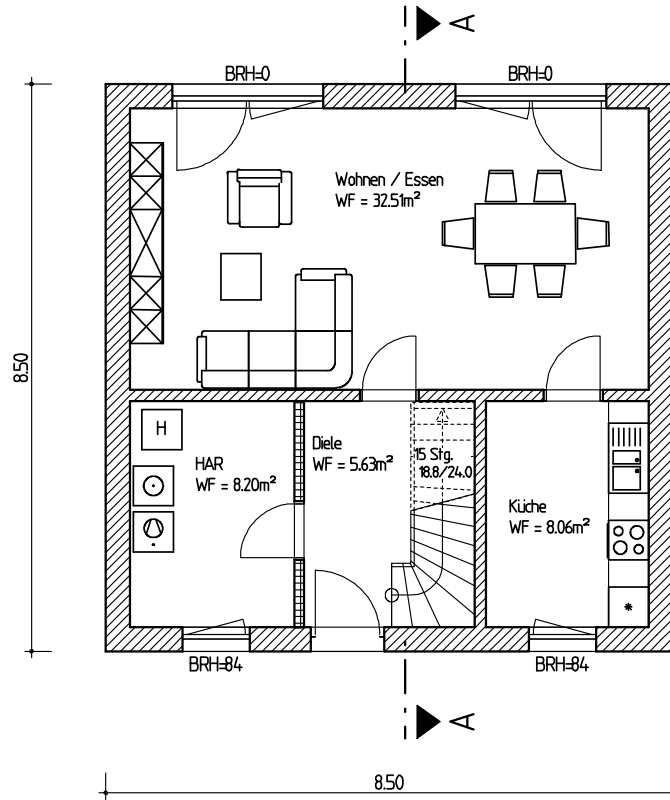
- inkl. massives 36,5 cm Porenbeton Außenmauerwerk

- inkl. Drenpelhöhe 1,00 m, Dachneigung 38°

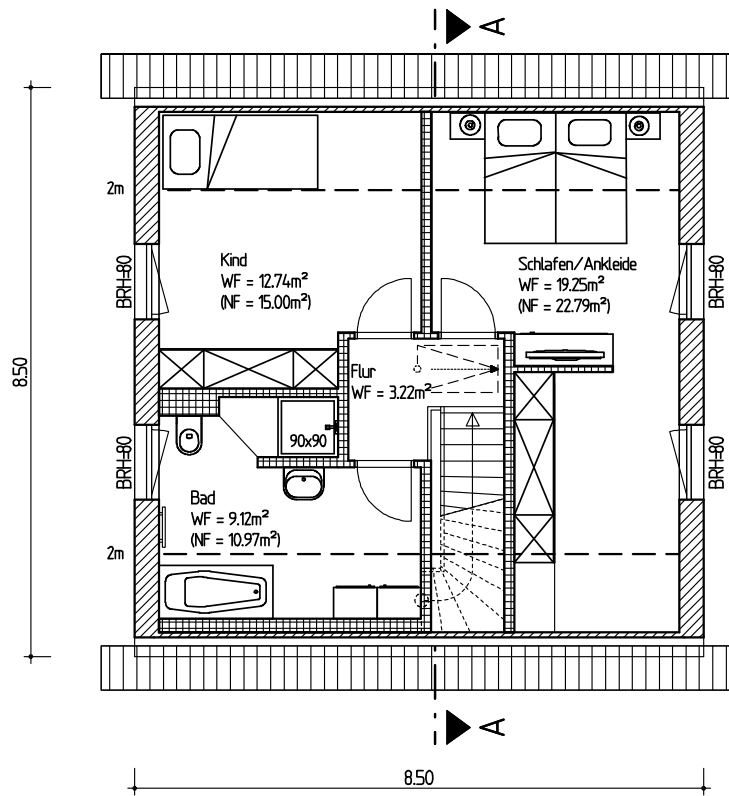
- inkl. Schlafzimmer mit Ankleide

- inkl. Bauwesenversicherung & Baugrundgutachten

Erdgeschoss



Dachgeschoss





CURSA

Komplett bezugsfertig

Einfamilienhaus
5 Zimmer
116 m² Nutzfläche



Bilder und Grundrisse zeigen Beispiele mit Sonderwünschen.

- inkl. Baustelleneinrichtung

- inkl. Erdarbeiten und Bodenplatte

- inkl. Maler und Tapete

- inkl. Teppich in den Wohnräumen

- inkl. Fliesen in Flur, HAR, WC, Küche und Bad

- inkl. moderne Wärmepumpe aroTHERM
der Fa. Vaillant mit 190 l Speicher

- inkl. Massivholztreppe

- inkl. Dusche, Wanne und Handtuchheizkörper im Bad

- inkl. 3-fach Verglasung der Fenster

- inkl. Rollläden an den Fenstern

- inkl. Fußbodenheizung in allen Räumen

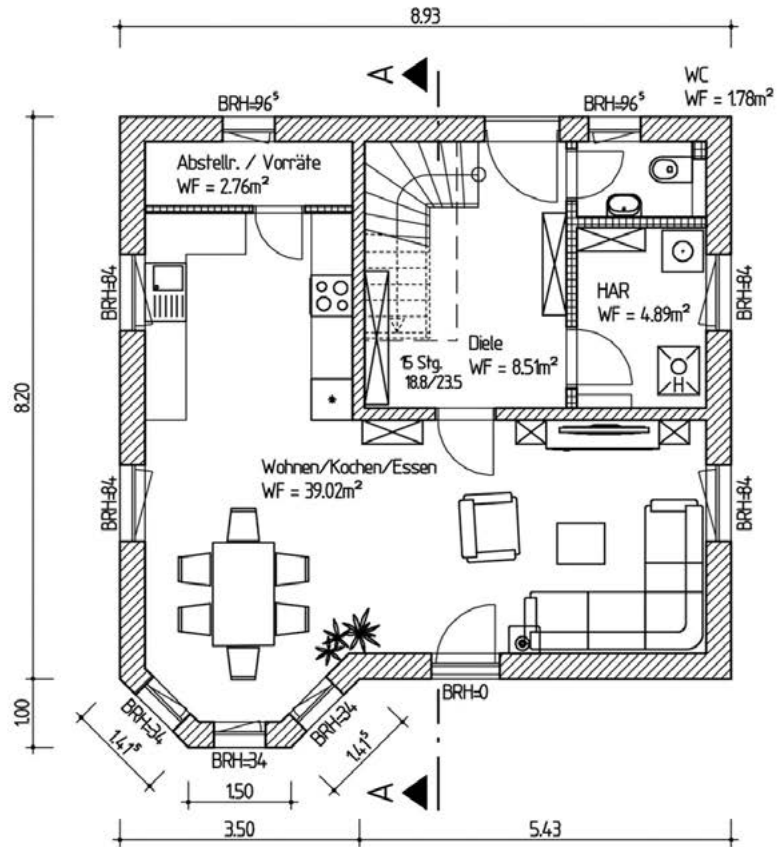
- inkl. massives 36,5 cm Porenbeton Außenmauerwerk

- inkl. Drenpelhöhe 1,00 m, Dachneigung 38°

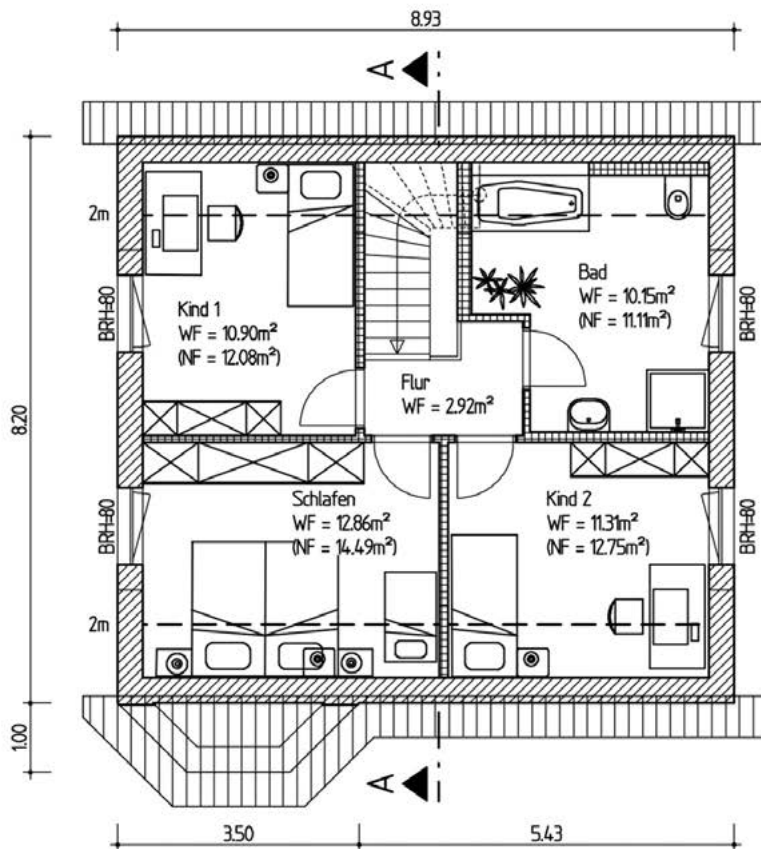
- inkl. offene Wohnküche

- inkl. Bauwesenversicherung & Baugrundgutachten

Erdgeschoss



Dachgeschoss





ACRUX

Komplett bezugsfertig

Einfamilienhaus
4 Zimmer
122 m² Nutzfläche



Bilder und Grundrisse zeigen Beispiele mit Sonderwünschen.

- inkl. Baustelleneinrichtung

- inkl. Erdarbeiten und Bodenplatte

- inkl. Maler und Tapete

- inkl. Teppich in den Wohnräumen

- inkl. Fliesen in Diele, HAR, WC, Küche und Bad

- inkl. moderne Wärmepumpe aroTHERM
der Fa. Vaillant mit 190 l Speicher

- inkl. Massivholztreppe

- inkl. Dusche, Wanne und Handtuchheizkörper im Bad

- inkl. 3-fach Verglasung der Fenster

- inkl. Rollläden an den Fenstern

- inkl. Fußbodenheizung in allen Räumen

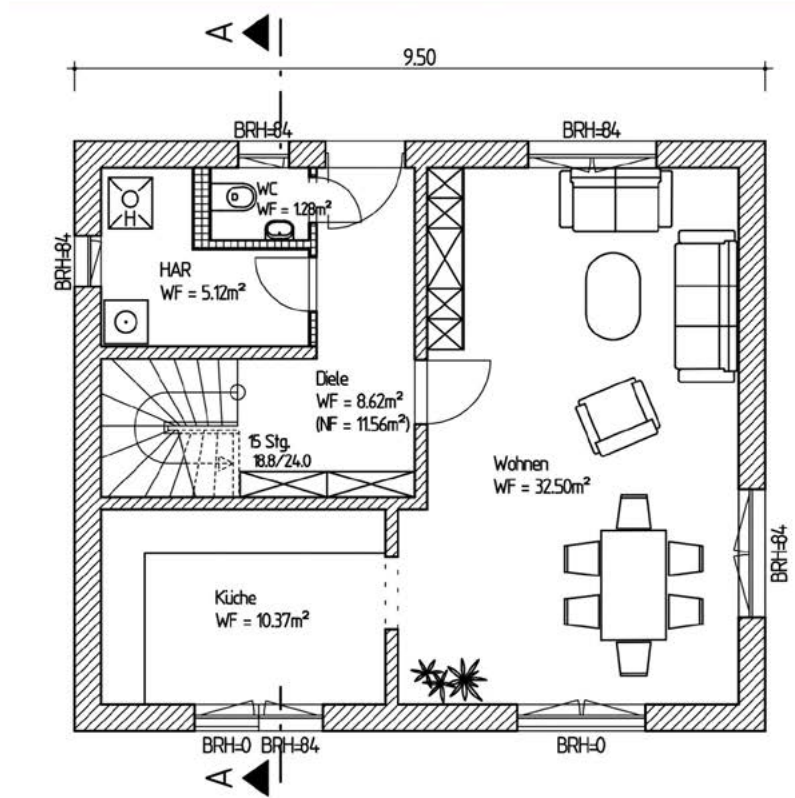
- inkl. massives 36,5 cm Porenbeton Außenmauerwerk

- inkl. Drenpelhöhe 1,00 m, Dachneigung 45°

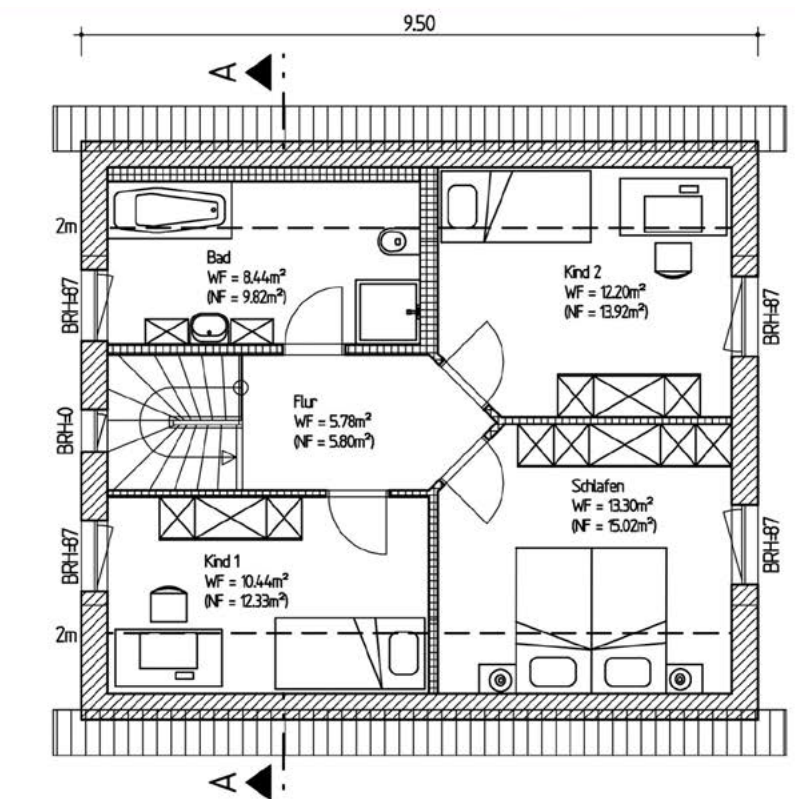
- inkl. Lichtband hinter Treppe

- inkl. Bauwesenversicherung & Baugrundgutachten

Erdgeschoss



Dachgeschoss





BECRUX

Komplett bezugsfertig

Einfamilienhaus
4 Zimmer
125 m² Nutzfläche



Bilder und Grundrisse zeigen Beispiele mit Sonderwünschen.

- inkl. Baustelleneinrichtung

- inkl. Erdarbeiten und Bodenplatte

- inkl. Maler und Tapete

- inkl. Teppich in den Wohnräumen

- inkl. Fliesen in Flur, HAR, WC, Küche und Bad

- inkl. moderne Wärmepumpe aroTHERM der Fa. Vaillant mit 190 l Speicher

- inkl. Massivholztreppe

- inkl. Dusche, Wanne und Handtuchheizkörper im Bad

- inkl. 3-fach Verglasung der Fenster

- inkl. Rollläden an den Fenstern

- inkl. Fußbodenheizung in allen Räumen

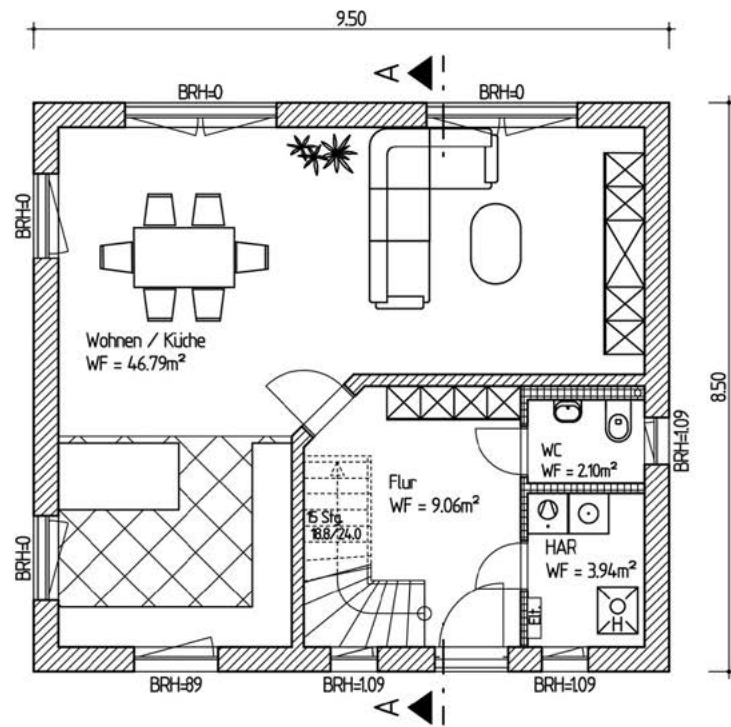
- inkl. massives 36,5 cm Porenbeton Außenmauerwerk

- inkl. Drenpelhöhe 1,25 m, Dachneigung 45°

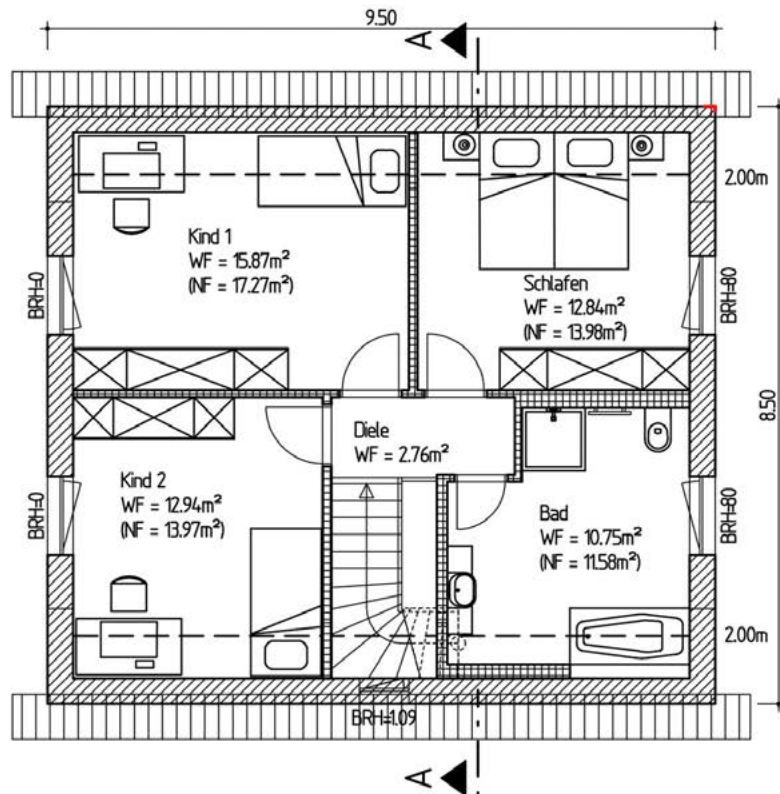
- inkl. Lichtband hinter Treppe

- inkl. Bauwesenversicherung & Baugrundgutachten

Erdgeschoss



Dachgeschoss





DECRUX

Komplett bezugsfertig

Einfamilienhaus
5 Zimmer
130 m² Nutzfläche



Bilder und Grundrisse zeigen Beispiele mit Sonderwünschen.

- inkl. Baustelleneinrichtung

- inkl. Erdarbeiten und Bodenplatte

- inkl. Maler und Tapete

- inkl. Teppich in den Wohnräumen

- inkl. Fliesen in Diele, HAR, WC, Küche, Vorrat und Bad

- inkl. moderne Wärmepumpe aroTHERM
der Fa. Vaillant mit 190 l Speicher

- inkl. Massivholztreppe

- inkl. Dusche, Wanne und Handtuchheizkörper im Bad

- inkl. 3-fach Verglasung der Fenster

- inkl. Rollläden an den Fenstern

- inkl. Fußbodenheizung in allen Räumen

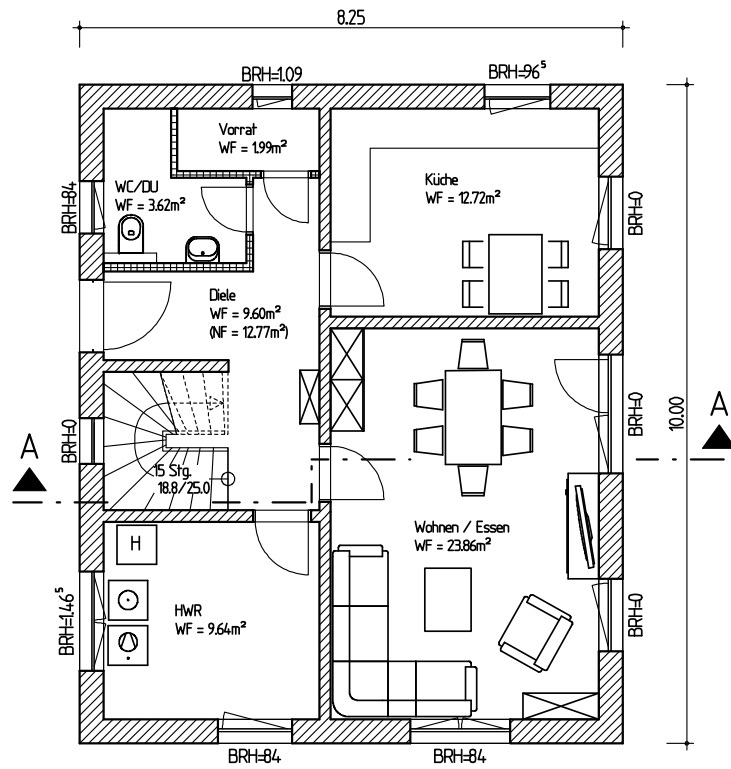
- inkl. massives 36,5 cm Porenbeton Außenmauerwerk

- inkl. Drenpelhöhe 1,50 m, Dachneigung 35°

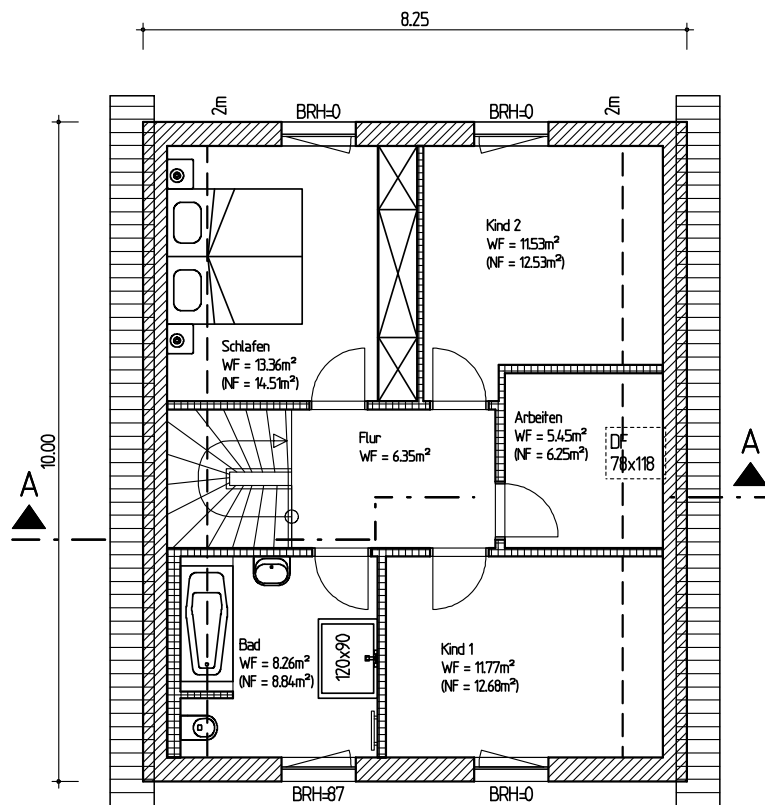
- inkl. Vorratsraum & Arbeitszimmer

- inkl. Bauwesenversicherung & Baugrundgutachten

Erdgeschoss



Dachgeschoss





GATRIA

Komplett bezugsfertig

Einfamilienhaus
 4 Zimmer
 128 m² Nutzfläche



Bilder und Grundrisse zeigen Beispiele mit Sonderwünschen.

- inkl. Baustelleneinrichtung

- inkl. Erdarbeiten und Bodenplatte

- inkl. Maler und Tapete

- inkl. Teppich in den Wohnräumen

- inkl. Fliesen in Diele, HAR, WC, Küche und Bad

- inkl. moderne Wärmepumpe aroTHERM
der Fa. Vaillant mit 190 l Speicher

- inkl. Massivholztreppe

- inkl. Dusche, Wanne und Handtuchheizkörper im Bad

- inkl. 3-fach Verglasung der Fenster

- inkl. Rollläden an den Fenstern

- inkl. Fußbodenheizung in allen Räumen

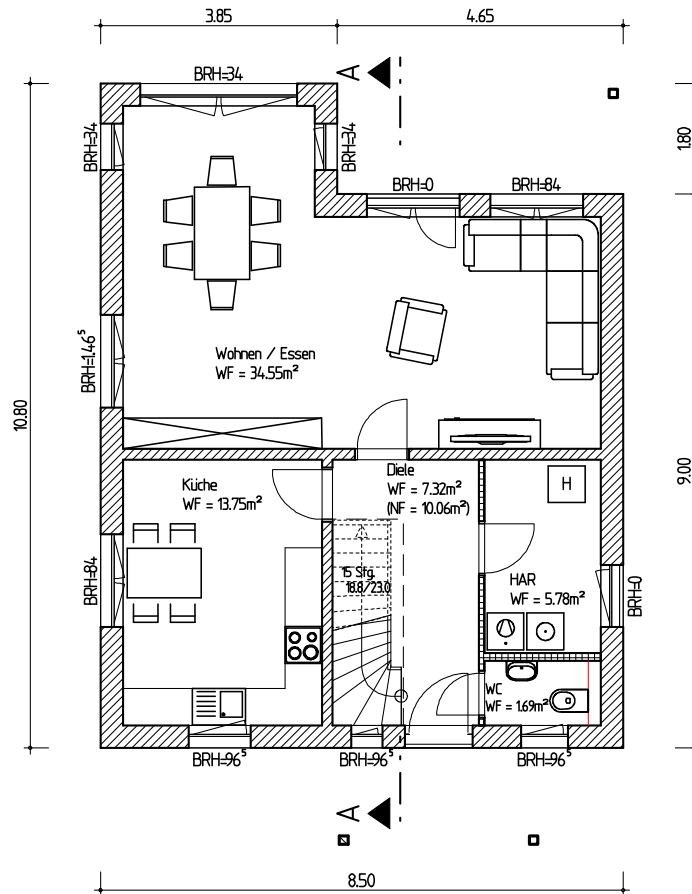
- inkl. massives 36,5 cm Porenbeton Außenmauerwerk

- inkl. Drenpelhöhe 1,60 m, Dachneigung 38°

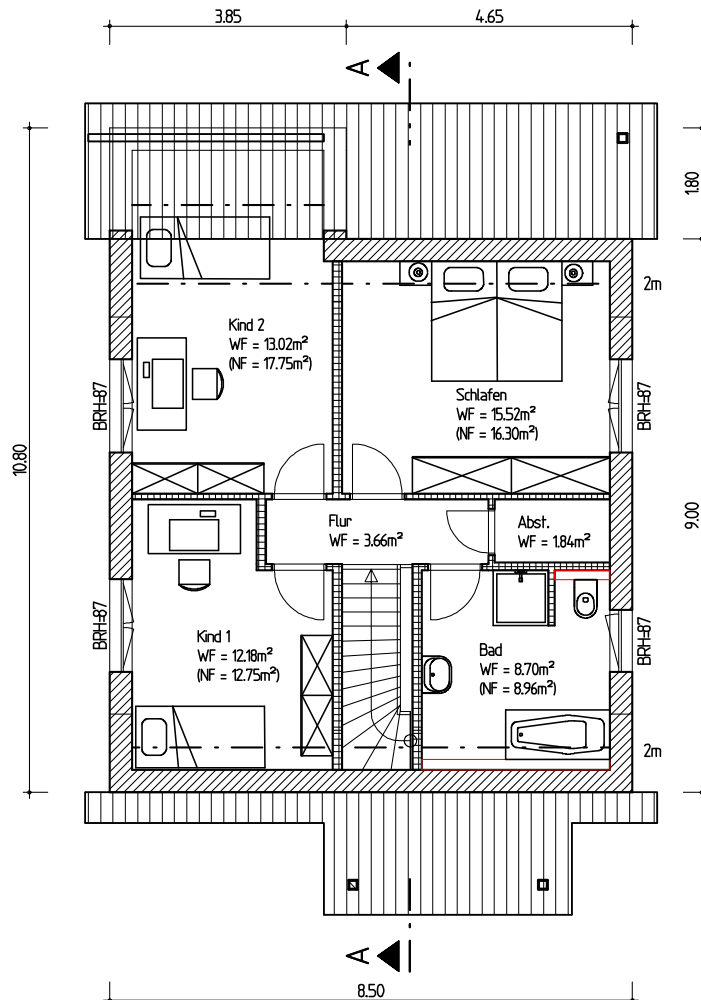
- inkl. überdachte Terrasse & überd. Eingangsbereich

- inkl. Bauwesenversicherung & Baugrundgutachten

Erdgeschoss



Dachgeschoss





KUMA

Komplett bezugsfertig

Einfamilienhaus
5 Zimmer
132 m² Nutzfläche



Bilder und Grundrisse zeigen Beispiele mit Sonderwünschen.

- inkl. Baustelleneinrichtung

- inkl. Erdarbeiten und Bodenplatte

- inkl. Maler und Tapete

- inkl. Teppich in den Wohnräumen

- inkl. Fliesen in Diele, HAR, WC, Küche und Bad

- inkl. moderne Wärmepumpe aroTHERM
der Fa. Vaillant mit 190 l Speicher

- inkl. Massivholztreppe

- inkl. Dusche, Wanne und Handtuchheizkörper im Bad

- inkl. 3-fach Verglasung der Fenster

- inkl. Rollläden an den Fenstern

- inkl. Fußbodenheizung in allen Räumen

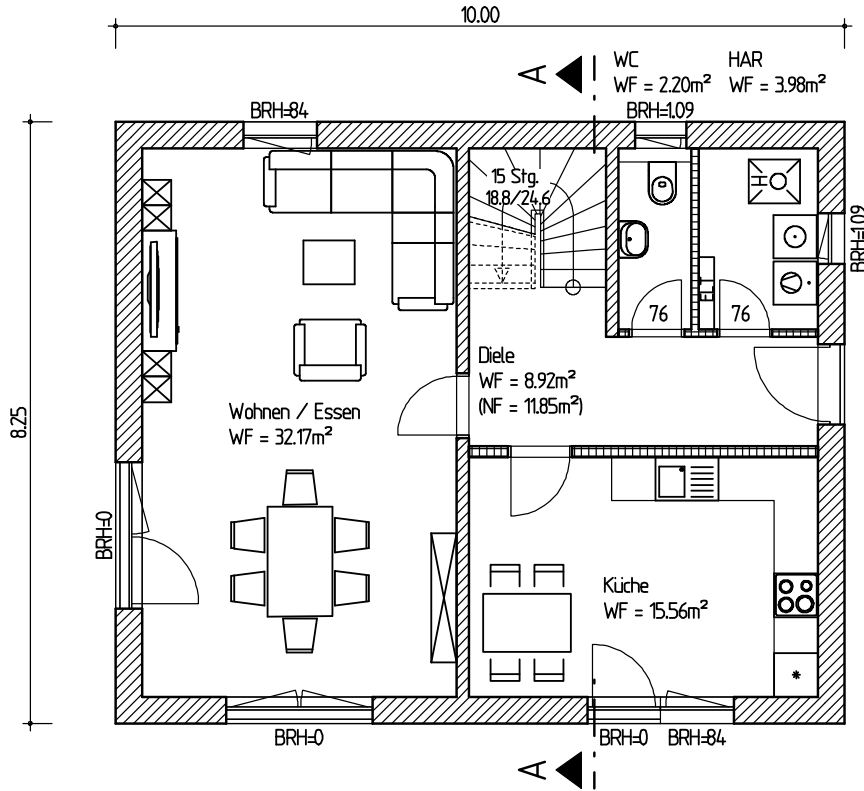
- inkl. massives 36,5 cm Porenbeton Außenmauerwerk

- inkl. Drenpelhöhe 1,10 m, Dachneigung 40°

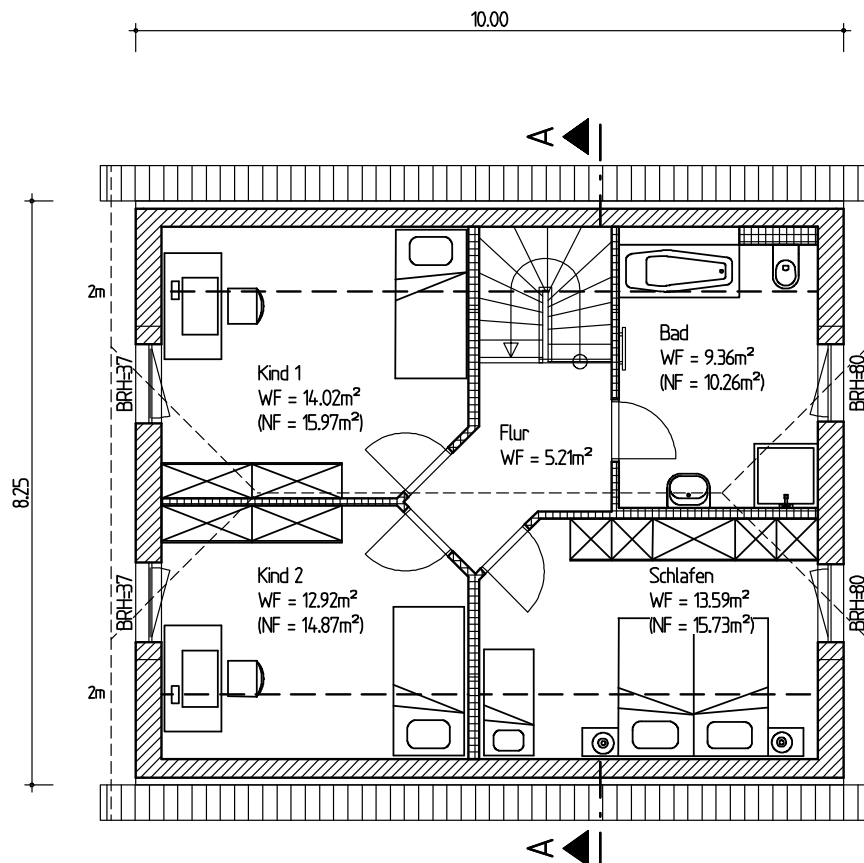
- inkl. Krüppelwalmdach

- inkl. Bauwesenversicherung & Baugrundgutachten

Erdgeschoss



Dachgeschoss





NAOS

Komplett bezugsfertig

Einfamilienhaus
5 Zimmer
134 m² Nutzfläche



Bilder und Grundrisse zeigen Beispiele mit Sonderwünschen.

- inkl. Baustelleneinrichtung

- inkl. Erdarbeiten und Bodenplatte

- inkl. Maler und Tapete

- inkl. Teppich in den Wohnräumen

- inkl. Fliesen in Diele, HAR, WC, Küche und Bad

- inkl. moderne Wärmepumpe aroTHERM der Fa. Vaillant mit 190 l Speicher

- inkl. Massivholztreppe

- inkl. Dusche, Wanne und Handtuchheizkörper im Bad

- inkl. 3-fach Verglasung der Fenster

- inkl. Rollläden an den Fenstern

- inkl. Fußbodenheizung in allen Räumen

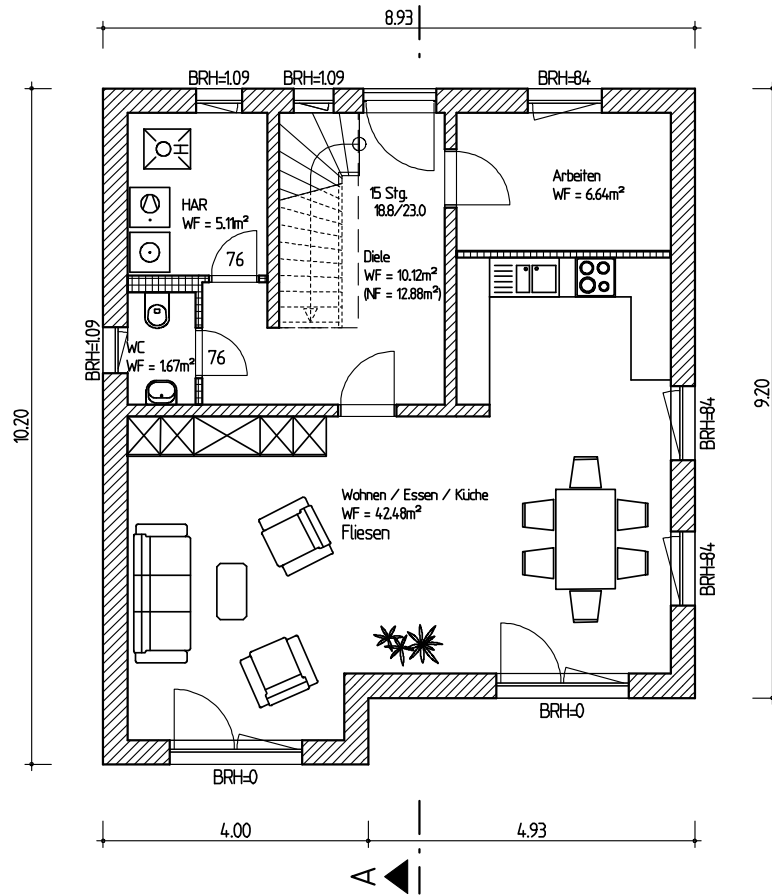
- inkl. massives 36,5 cm Porenbeton Außenmauerwerk

- inkl. Drenpelhöhe 1,00 m, Dachneigung 45°

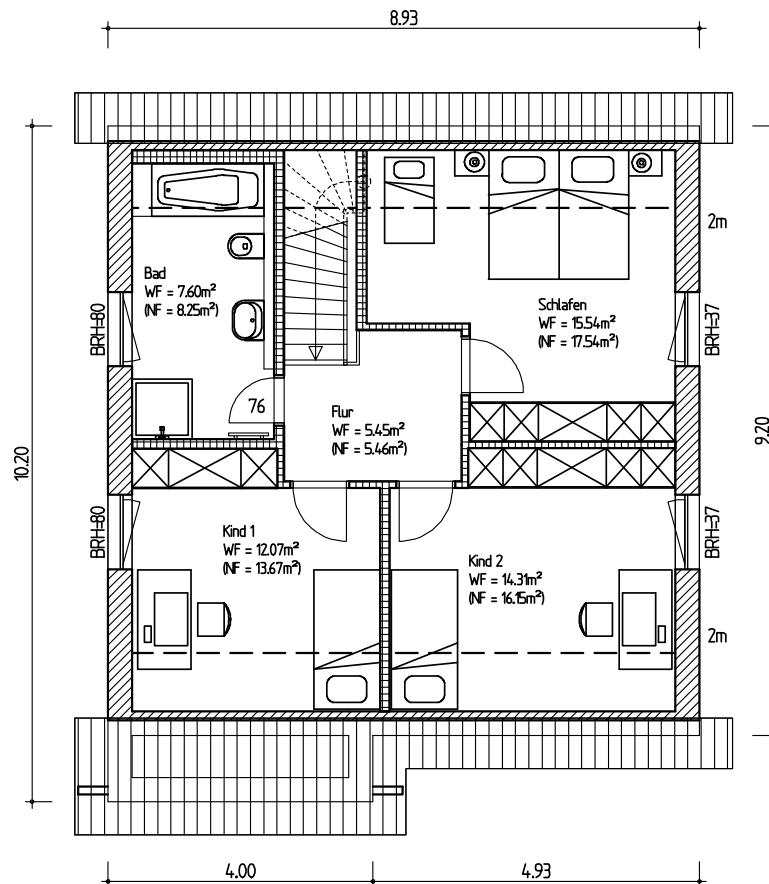
- inkl. Arbeitszimmer & offener Wohnküche

- inkl. Bauwesenversicherung & Baugrundgutachten

Erdgeschoss



Dachgeschoss





MIRA

Komplett bezugsfertig

Einfamilienhaus
4 Zimmer
138 m² Nutzfläche



Bilder und Grundrisse zeigen Beispiele mit Sonderwünschen.

- inkl. Baustelleneinrichtung

- inkl. Erdarbeiten und Bodenplatte

- inkl. Maler und Tapete

- inkl. Teppich in den Wohnräumen

- inkl. Fliesen in Diele, HAR, WC, Küche und Bad

- inkl. moderne Wärmepumpe aroTHERM
der Fa. Vaillant mit 190 l Speicher

- inkl. Massivholztreppe

- inkl. Dusche, Wanne und Handtuchheizkörper im Bad

- inkl. 3-fach Verglasung der Fenster

- inkl. Rollläden an den Fenstern

- inkl. Fußbodenheizung in allen Räumen

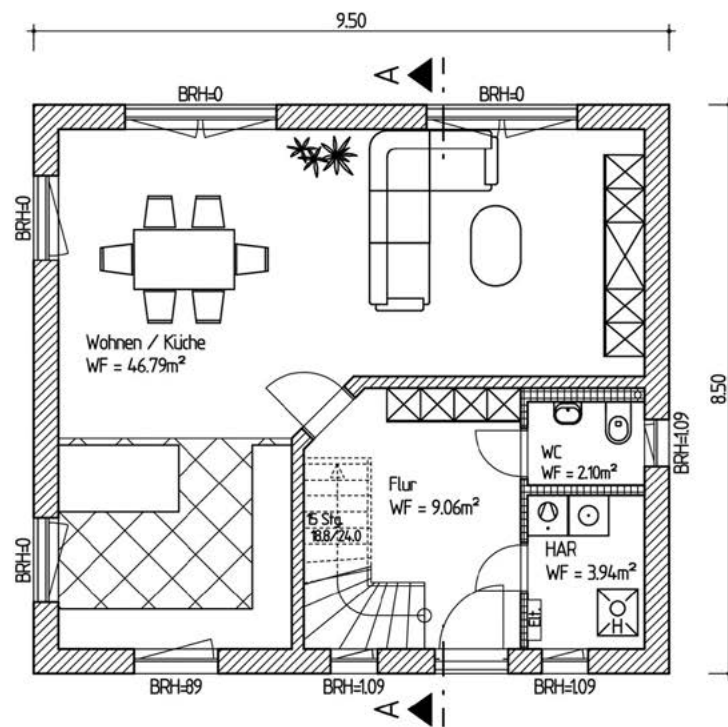
- inkl. massives 36,5 cm Porenbeton Außenmauerwerk

- inkl. Drenpelhöhe 1,00 m, Dachneigung 42°

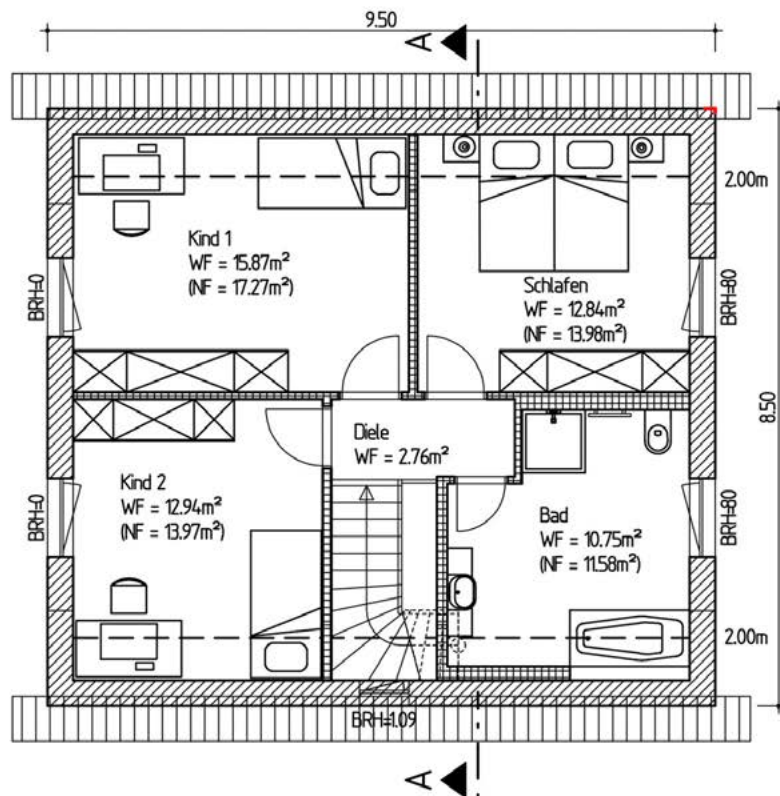
- inkl. Dachgaube & Abstellraum

- inkl. Bauwesenversicherung & Baugrundgutachten

Erdgeschoss



Dachgeschoss





ASTERION

Komplett bezugsfertig

Einfamilienhaus
6 Zimmer
141 m² Nutzfläche



Bilder und Grundrisse zeigen Beispiele mit Sonderwünschen.

- inkl. Baustelleneinrichtung

- inkl. Erdarbeiten und Bodenplatte

- inkl. Maler und Tapete

- inkl. Teppich in den Wohnräumen

- inkl. Fliesen in Diele, HAR, WC, Küche, Abst.-R. und Bad

- inkl. moderne Wärmepumpe aroTHERM
der Fa. Vaillant mit 190 l Speicher

- inkl. Massivholztreppe

- inkl. Dusche, Wanne und Handtuchheizkörper im Bad

- inkl. 3-fach Verglasung der Fenster

- inkl. Rollläden an den Fenstern

- inkl. Fußbodenheizung in allen Räumen

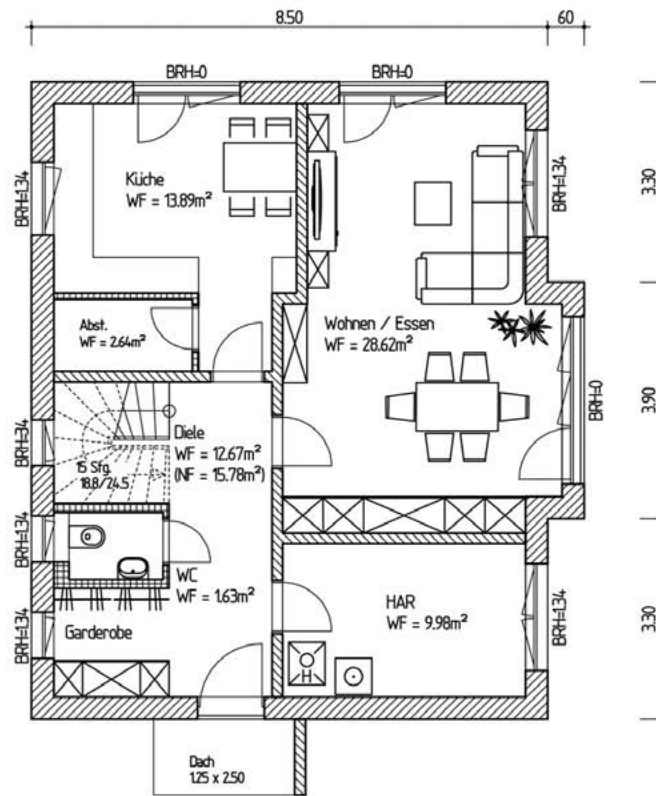
- inkl. massives 36,5 cm Porenbeton Außenmauerwerk

- inkl. Drenpelhöhe 1,50 m, Dachneigung 38°

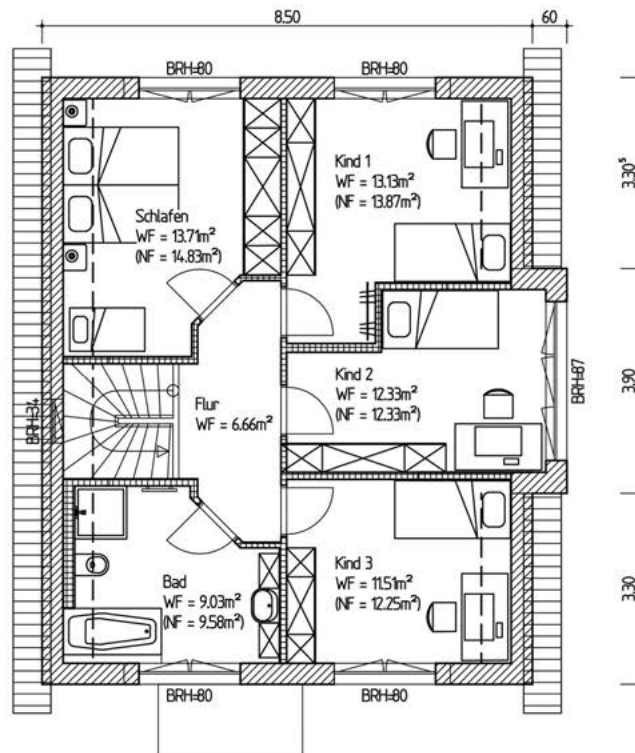
- inkl. Stadtgiebel, überdachter Hauseingang

- inkl. Bauwesenversicherung & Baugrundgutachten

Erdgeschoss



Dachgeschoss





MINELAVA

Komplett bezugsfertig

Einfamilienhaus
5 Zimmer
146 m² Nutzfläche



Bilder und Grundrisse zeigen Beispiele mit Sonderwünschen.

- inkl. Baustelleneinrichtung

- inkl. Erdarbeiten und Bodenplatte

- inkl. Maler und Tapete

- inkl. Teppich in den Wohnräumen

- inkl. Fliesen in Diele, HAR, WC, Küche und Bad

- inkl. moderne Wärmepumpe aroTHERM
der Fa. Vaillant mit 190 l Speicher

- inkl. Massivholztreppe

- inkl. Dusche, Wanne und Handtuchheizkörper im Bad

- inkl. 3-fach Verglasung der Fenster

- inkl. Rollläden an den Fenstern

- inkl. Fußbodenheizung in allen Räumen

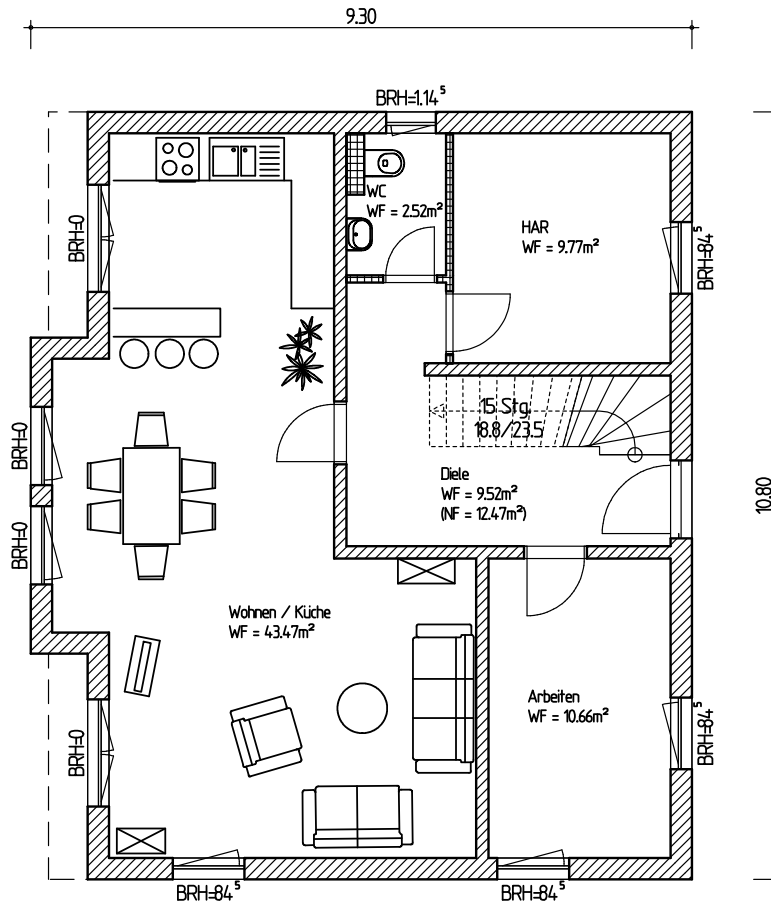
- inkl. massives 36,5 cm Porenbeton Außenmauerwerk

- inkl. Drenpelhöhe 0,25 m, Dachneigung 47°

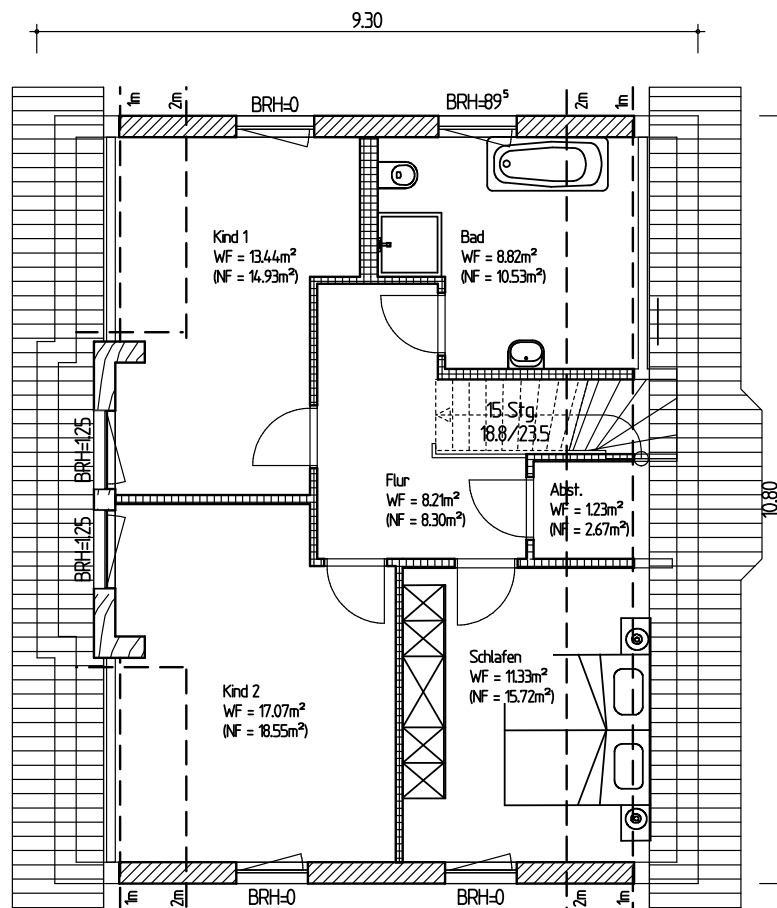
- inkl. Dachgaube, Arbeitszimmer & Abstellraum

- inkl. Bauwesenversicherung & Baugrundgutachten

Erdgeschoss



Dachgeschoss





MIRAM

Komplett bezugsfertig

Einfamilienhaus
5 Zimmer
150 m² Nutzfläche



Bilder und Grundrisse zeigen Beispiele mit Sonderwünschen.

- inkl. Baustelleneinrichtung

- inkl. Erdarbeiten und Bodenplatte

- inkl. Maler und Tapete

- inkl. Teppich in den Wohnräumen

- inkl. Fliesen in Diele, HAR, WC, Küche und Bad

- inkl. moderne Wärmepumpe aroTHERM
der Fa. Vaillant mit 190 l Speicher

- inkl. Massivholztreppe

- inkl. Dusche, Wanne und Handtuchheizkörper im Bad

- inkl. 3-fach Verglasung der Fenster

- inkl. Rollläden an den Fenstern

- inkl. Fußbodenheizung in allen Räumen

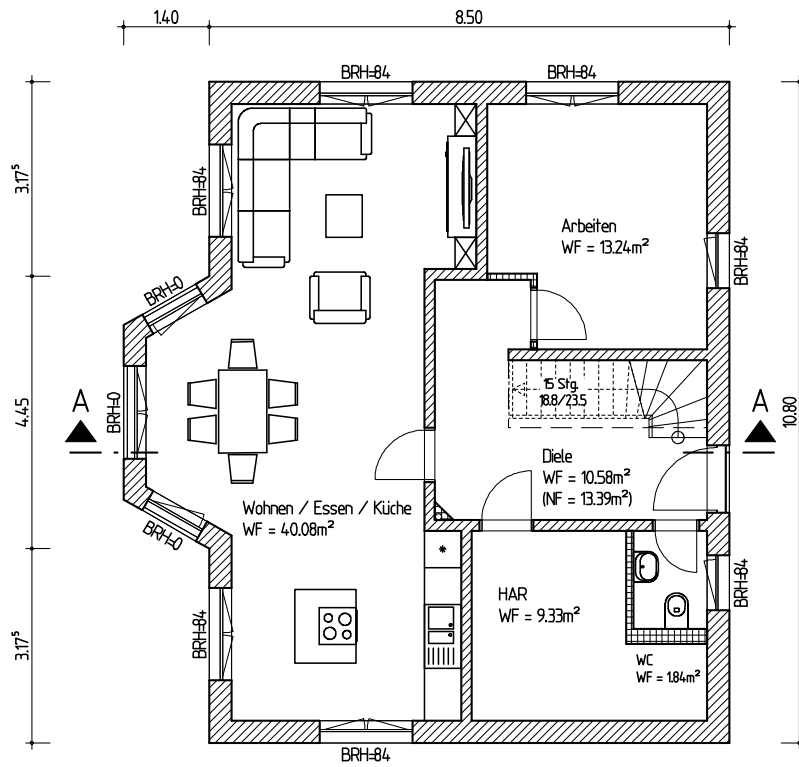
- inkl. massives 36,5 cm Porenbeton Außenmauerwerk

- inkl. Drenpelhöhe 0,75 m, Dachneigung 45°

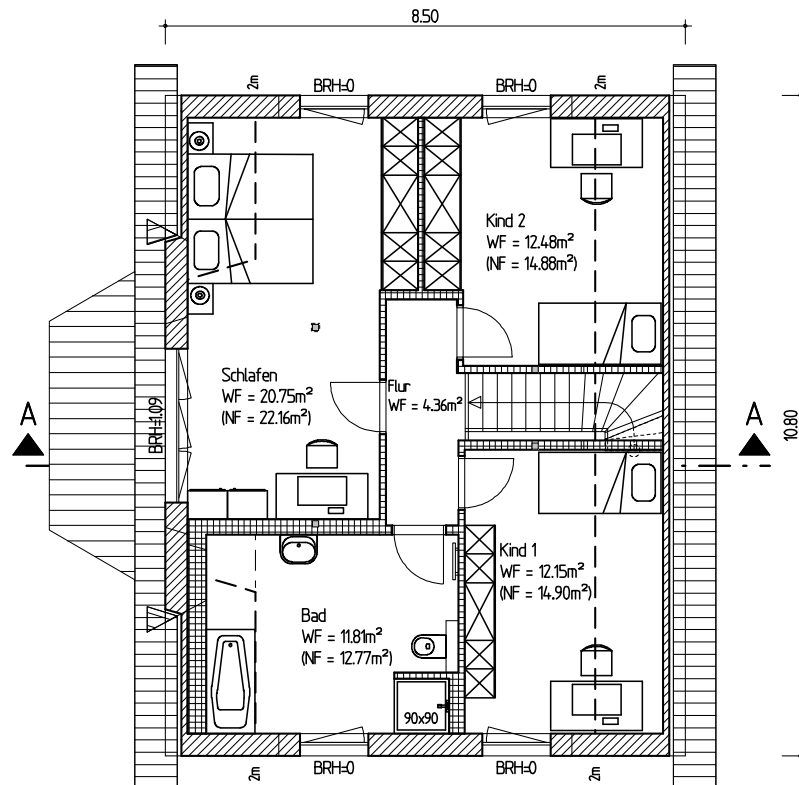
- inkl. Dachgaube, Erker, Arbeitszimmer, Vordach

- inkl. Bauwesenversicherung & Baugrundgutachten

Erdgeschoss



Dachgeschoss





DIADEM

Komplett bezugsfertig

Einfamilienhaus
5 Zimmer
154 m² Nutzfläche



Bilder und Grundrisse zeigen Beispiele mit Sonderwünschen.

- inkl. Baustelleneinrichtung

- inkl. Erdarbeiten und Bodenplatte

- inkl. Maler und Tapete

- inkl. Teppich in den Wohnräumen

- inkl. Fliesen in Diele, HAR, WC, Küche und Bad

- inkl. moderne Wärmepumpe aroTHERM
der Fa. Vaillant mit 190 l Speicher

- inkl. Massivholztreppe

- inkl. Dusche, Wanne und Handtuchheizkörper im Bad

- inkl. 3-fach Verglasung der Fenster

- inkl. Rollläden an den Fenstern

- inkl. Fußbodenheizung in allen Räumen

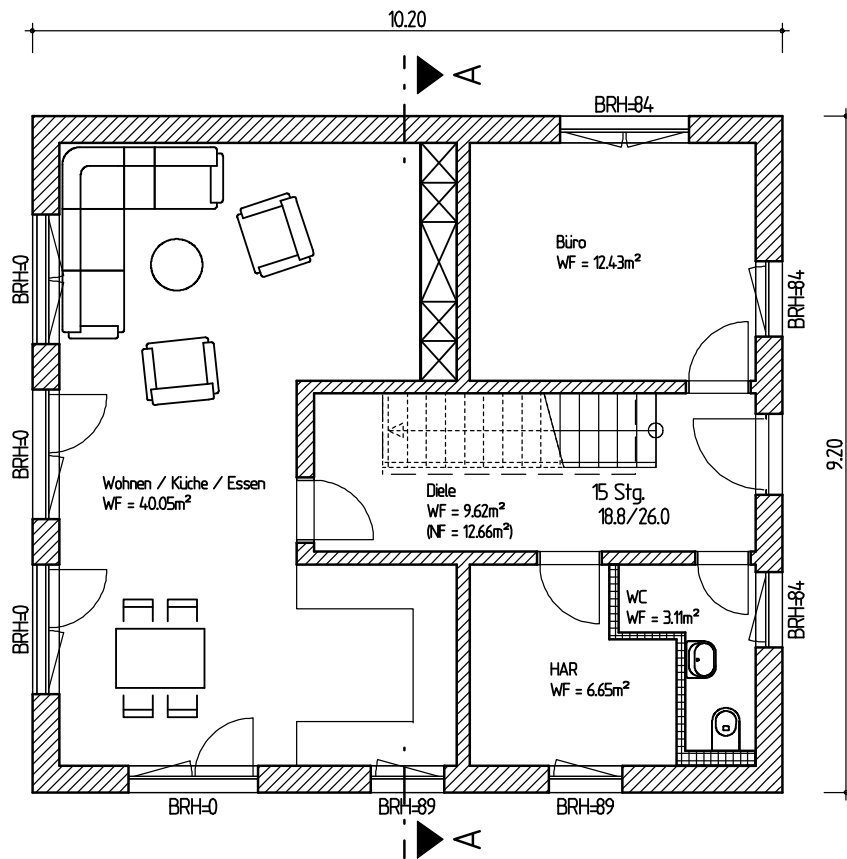
- inkl. massives 36,5 cm Porenbeton Außenmauerwerk

- inkl. Drempehhöhe 1,00 m, Dachneigung 42°

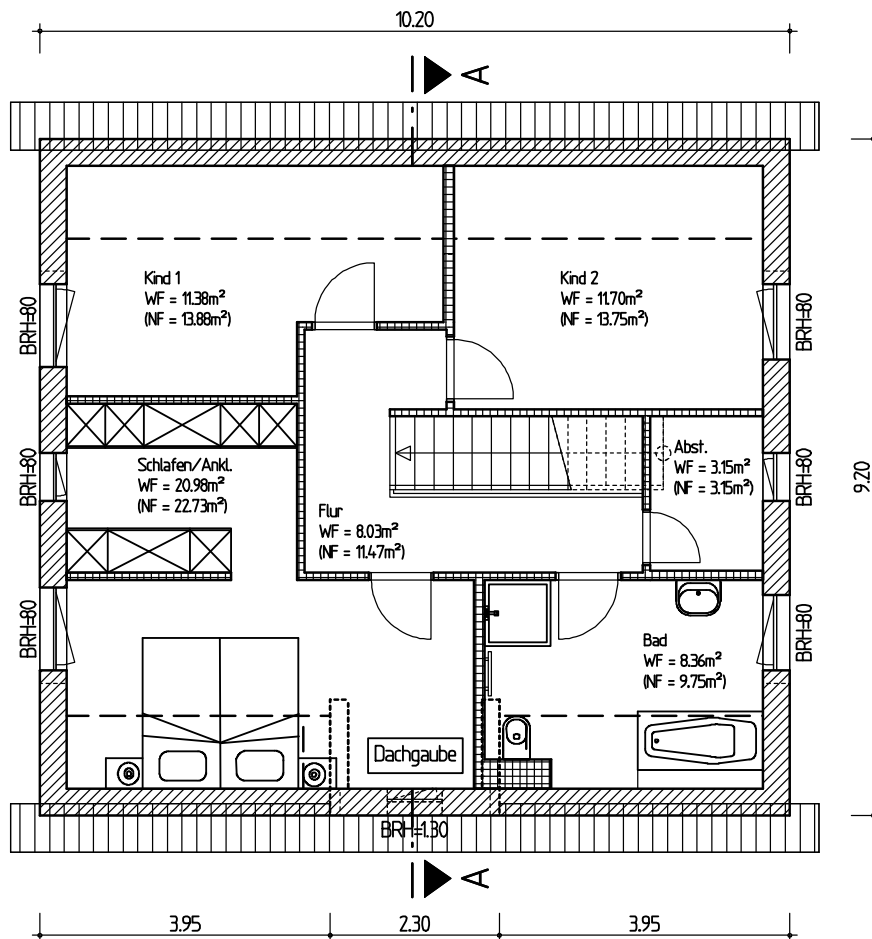
- inkl. Dachgaube, Arbeitszimmer, Ankleide & Abstellraum

- inkl. Bauwesenversicherung & Baugrundgutachten

Erdgeschoss



Dachgeschoss





RANA

Komplett bezugsfertig

Einfamilienhaus
5 Zimmer
149 m² Nutzfläche



Bilder und Grundrisse zeigen Beispiele mit Sonderwünschen.

- inkl. Baustelleneinrichtung

- inkl. Erdarbeiten und Bodenplatte

- inkl. Maler und Tapete

- inkl. Teppich in den Wohnräumen

- inkl. Fliesen in Diele, HAR, WC, Küche und Bad

- inkl. moderne Wärmepumpe aroTHERM der Fa. Vaillant mit 190 l Speicher

- inkl. Massivholztreppe

- inkl. Dusche, Wanne und Handtuchheizkörper im Bad

- inkl. 3-fach Verglasung der Fenster

- inkl. Rollläden an den Fenstern

- inkl. Fußbodenheizung in allen Räumen

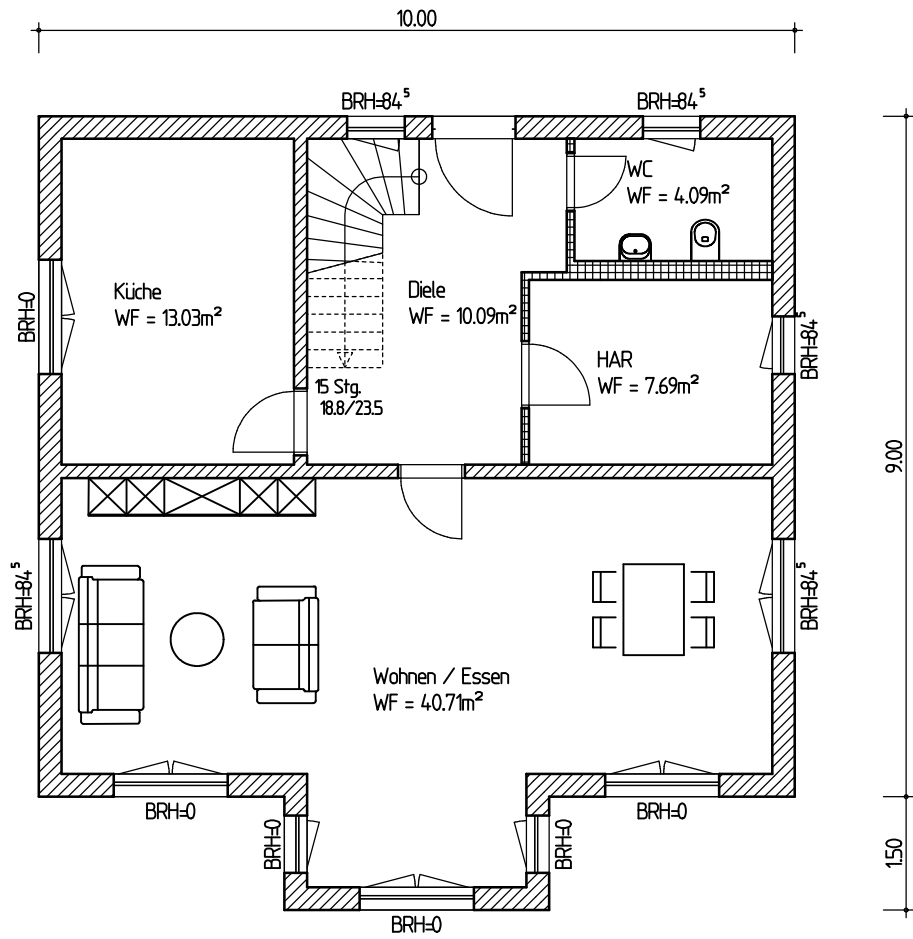
- inkl. massives 36,5 cm Porenbeton Außenmauerwerk

- inkl. Drenpelhöhe 1,00 m, Dachneigung 45°

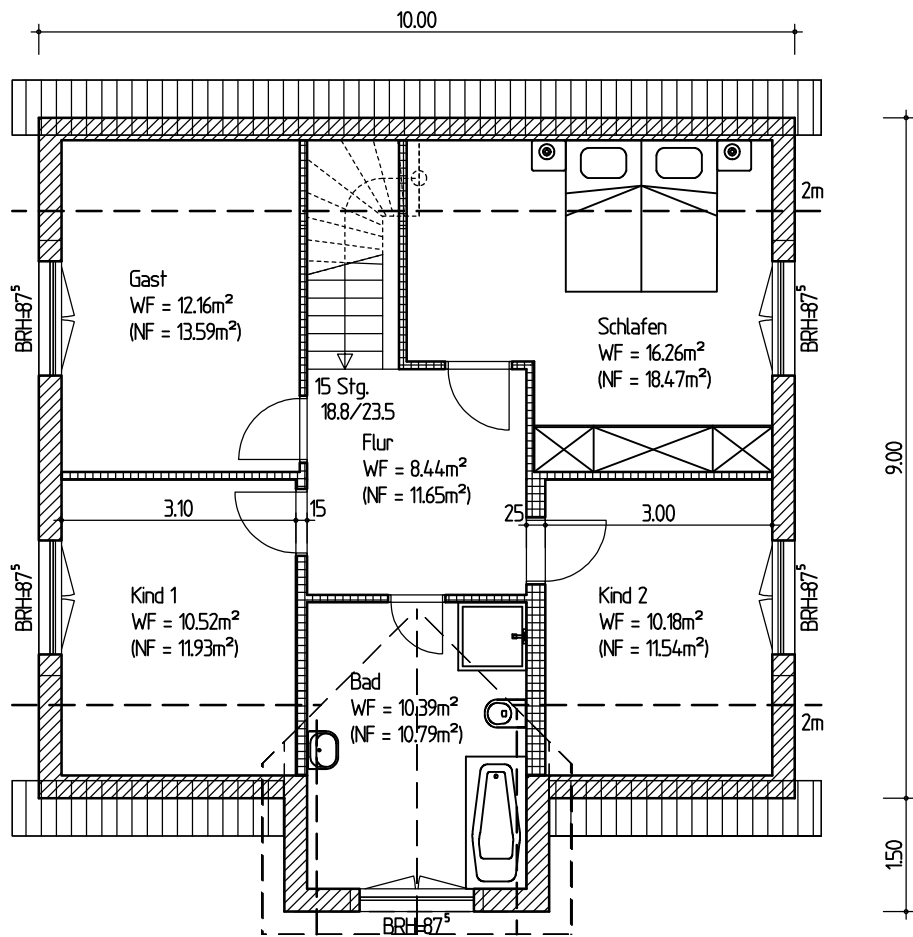
- inkl. Stadtgiebel, Gästezimmer

- inkl. Bauwesenversicherung & Baugrundgutachten

Erdgeschoss



Dachgeschoss





NEMBUS S

Komplett bezugsfertig

Einfamilienhaus
5 Zimmer
144 m² Nutzfläche



Bilder und Grundrisse zeigen Beispiele mit Sonderwünschen.

- inkl. Baustelleneinrichtung

- inkl. Erdarbeiten und Bodenplatte

- inkl. Maler und Tapete

- inkl. Teppich in den Wohnräumen

- inkl. Fliesen in Diele EG, HAR, WC, Küche und Bad

- inkl. moderne Wärmepumpe aroTHERM
der Fa. Vaillant mit 190 l Speicher

- inkl. Massivholztreppe

- inkl. Dusche, Wanne und Handtuchheizkörper im Bad

- inkl. 3-fach Verglasung der Fenster

- inkl. Rollläden an den Fenstern

- inkl. Fußbodenheizung in allen Räumen

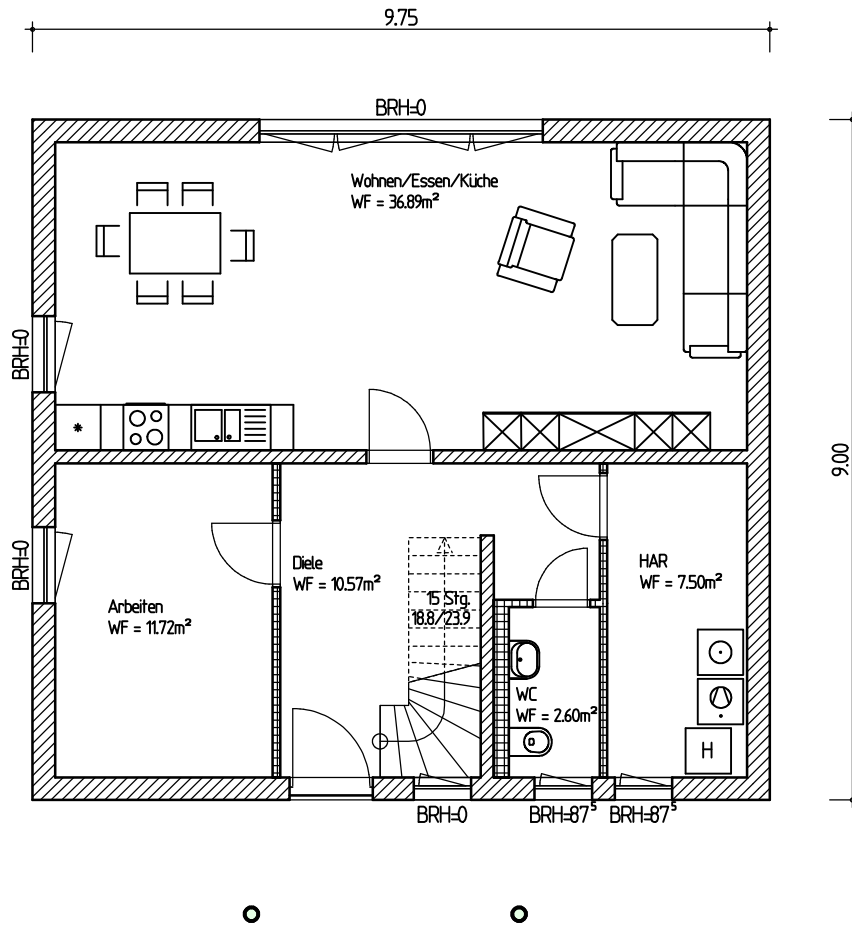
- inkl. massives 36,5 cm Porenbeton Außenmauerwerk

- inkl. Drenpelhöhe 0,5 m, Dachneigung 42°

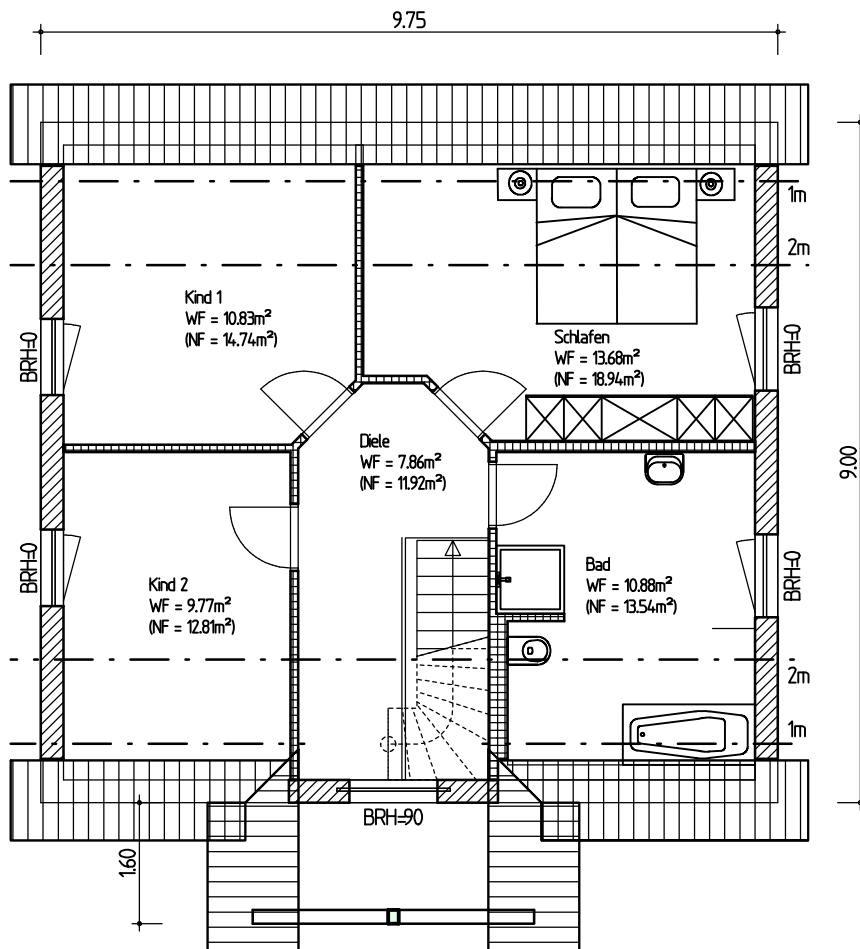
- inkl. überdachter Eingangsbereich, Arbeitszimmer

- inkl. Bauwesenversicherung & Baugrundgutachten

Erdgeschoss



Dachgeschoss





NEMBUS

Komplett bezugsfertig

Einfamilienhaus
5 Zimmer
167 m² Nutzfläche



Bilder und Grundrisse zeigen Beispiele mit Sonderwünschen.

- inkl. Baustelleneinrichtung

- inkl. Erdarbeiten und Bodenplatte

- inkl. Maler und Tapete

- inkl. Teppich in den Wohnräumen

- inkl. Fliesen in Diele, HAR, WC, Küche und Bad

- inkl. moderne Wärmepumpe aroTHERM
der Fa. Vaillant mit 190 l Speicher

- inkl. Massivholztreppe

- inkl. Dusche, Wanne und Handtuchheizkörper im Bad

- inkl. 3-fach Verglasung der Fenster

- inkl. Rollläden an den Fenstern

- inkl. Fußbodenheizung in allen Räumen

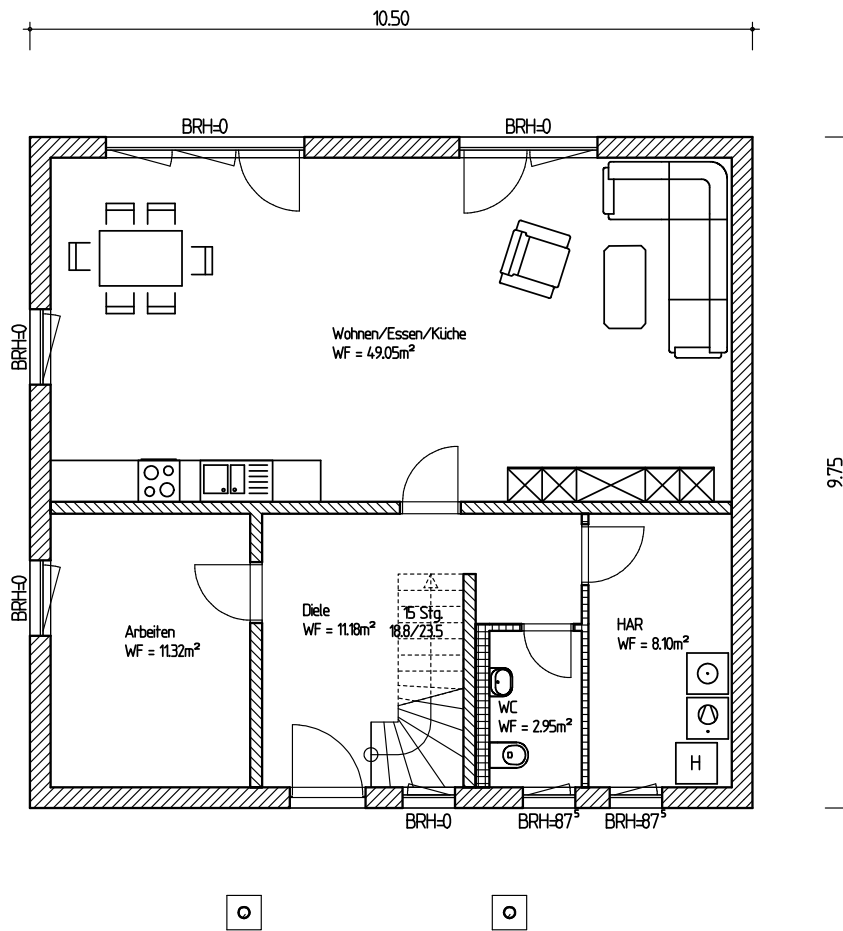
- inkl. massives 36,5 cm Porenbeton Außenmauerwerk

- inkl. Drenpelhöhe 1,00 m, Dachneigung 45°

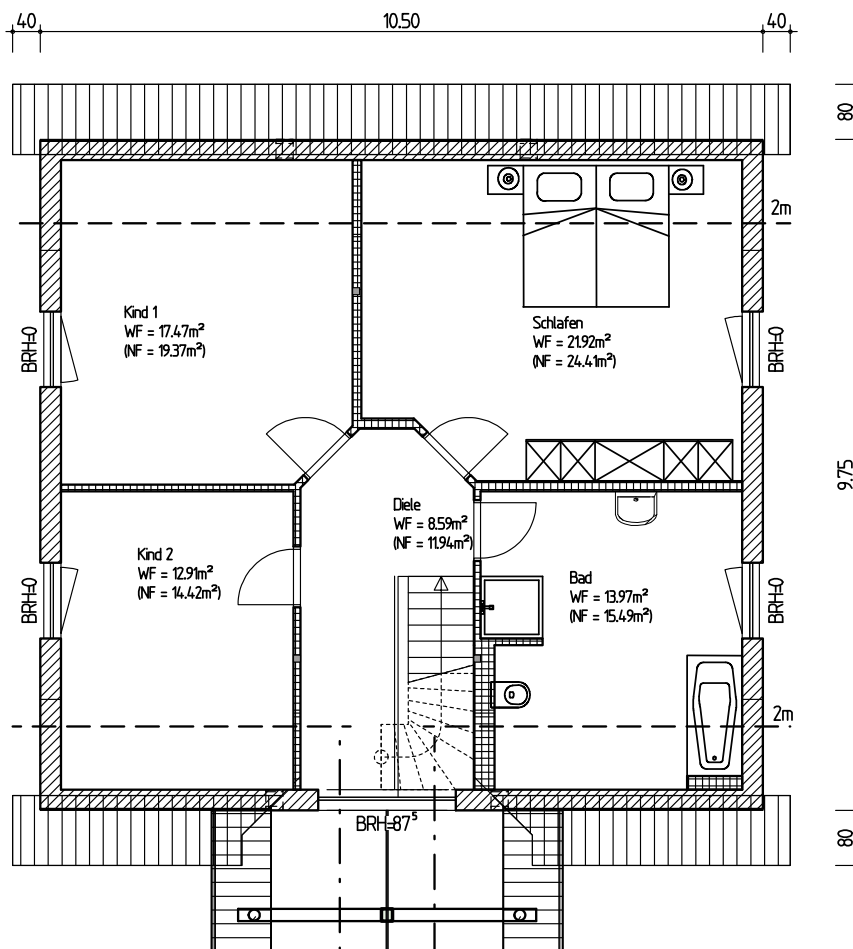
- inkl. überdachter Eingangsbereich, Arbeitszimmer

- inkl. Bauwesenversicherung & Baugrundgutachten

Erdgeschoss



Dachgeschoss





CAPELLA

Komplett bezugsfertig

Einfamilienhaus
7 Zimmer
239 m² Nutzfläche



Bilder und Grundrisse zeigen Beispiele mit Sonderwünschen.

- inkl. Baustelleneinrichtung

- inkl. Erdarbeiten und Bodenplatte

- inkl. Maler und Tapete

- inkl. Teppich in den Wohnräumen

- inkl. Fliesen in Windfang, Diele EG, HAR, WC, KÜ u. Bad

- inkl. moderne Wärmepumpe aroTHERM
der Fa. Vaillant mit 190 l Speicher

- inkl. Massivholztreppe

- inkl. Dusche, Wanne und Handtuchheizkörper im Bad

- inkl. 3-fach Verglasung der Fenster

- inkl. Rollläden an den Fenstern

- inkl. Fußbodenheizung in allen Räumen

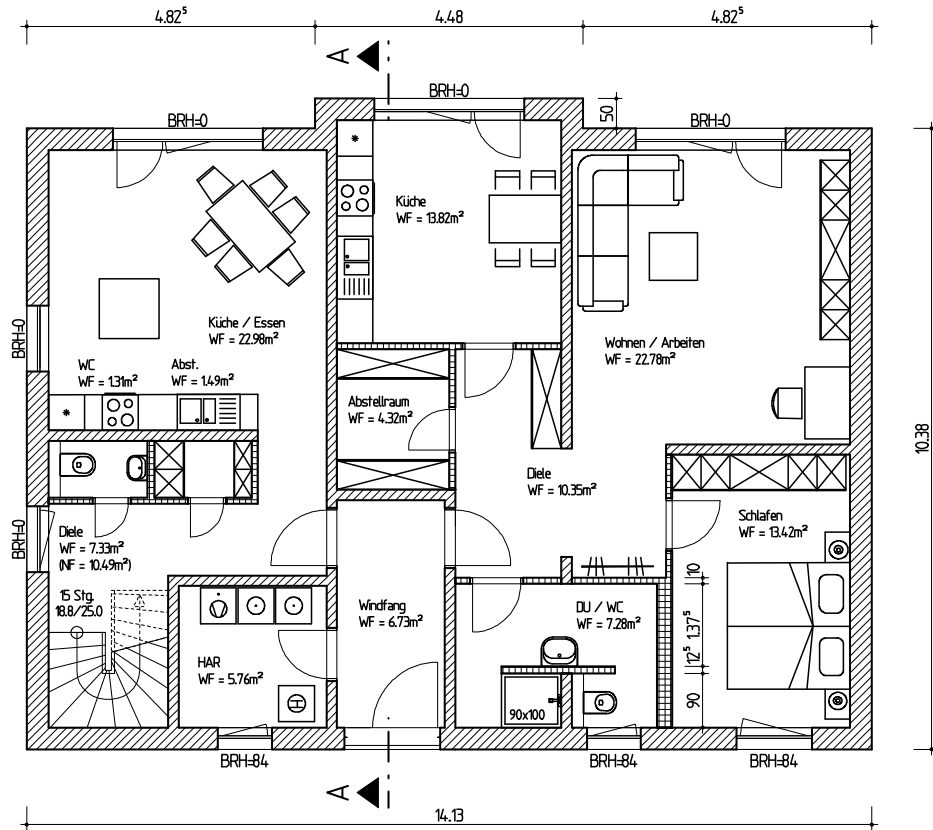
- inkl. massives 36,5 cm Porenbeton Außenmauerwerk

- inkl. 2 Vollgeschosse, Dachneigung 29°

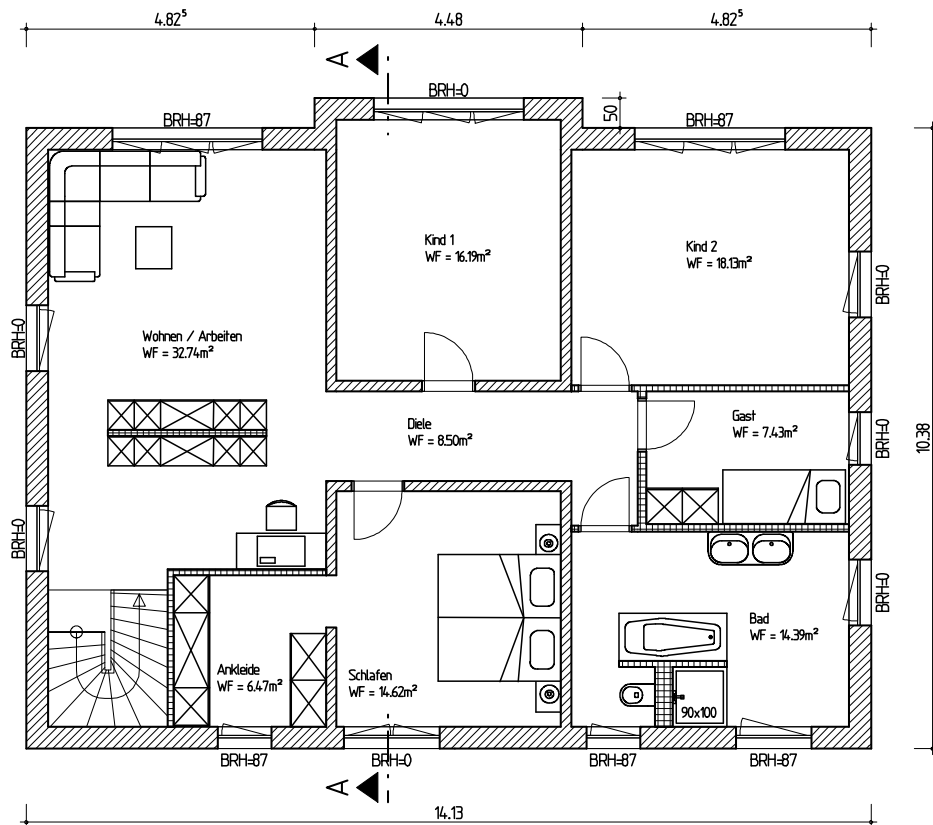
- inkl. großzügiges Einfamilienhaus mit Einliegerwohnung

- inkl. Bauwesenversicherung & Baugrundgutachten

Erdgeschoss



Dachgeschoss





Stadthäuser



ANTARES

Komplett bezugsfertig

Stadthaus

5 Zimmer

128 m² Nutzfläche



Bilder und Grundrisse zeigen Beispiele mit Sonderwünschen.

- inkl. Baustelleneinrichtung

- inkl. Erdarbeiten und Bodenplatte

- inkl. Maler und Tapete

- inkl. Teppich in den Wohnräumen

- inkl. Fliesen in Flur, Garderobe, HAR, WC, Küche und Bad

- inkl. moderne Wärmepumpe aroTHERM der Fa. Vaillant mit 190 l Speicher

- inkl. Massivholztreppe

- inkl. Dusche, Wanne und Handtuchheizkörper im Bad

- inkl. 3-fach Verglasung der Fenster

- inkl. Rollläden an den Fenstern

- inkl. Fußbodenheizung in allen Räumen

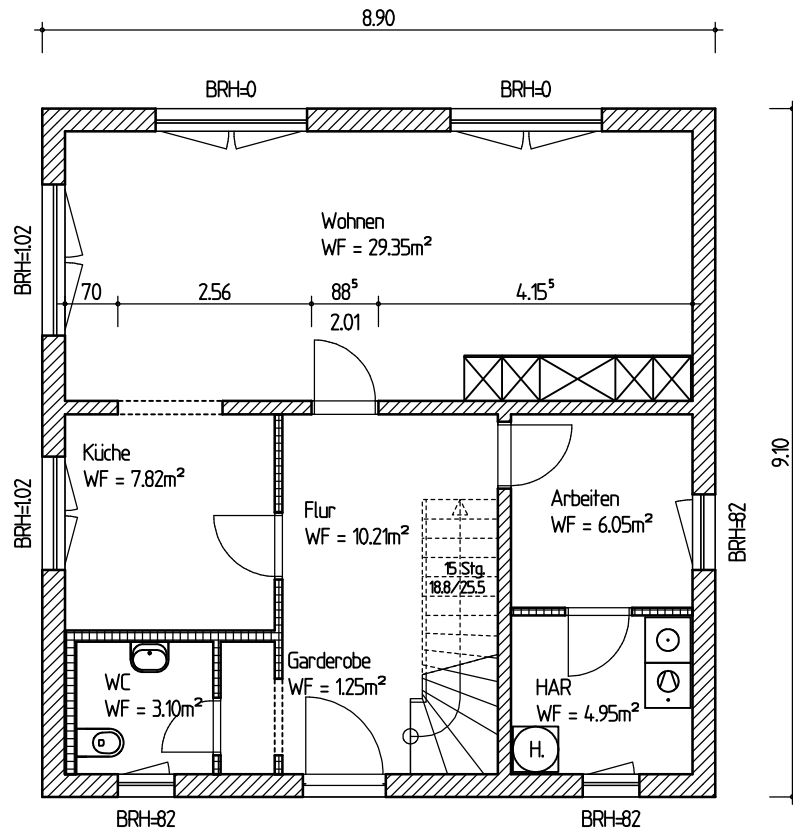
- inkl. massives 36,5 cm Porenbeton Außenmauerwerk

- inkl. 2 Vollgeschosse, Dachneigung 10° & 15°

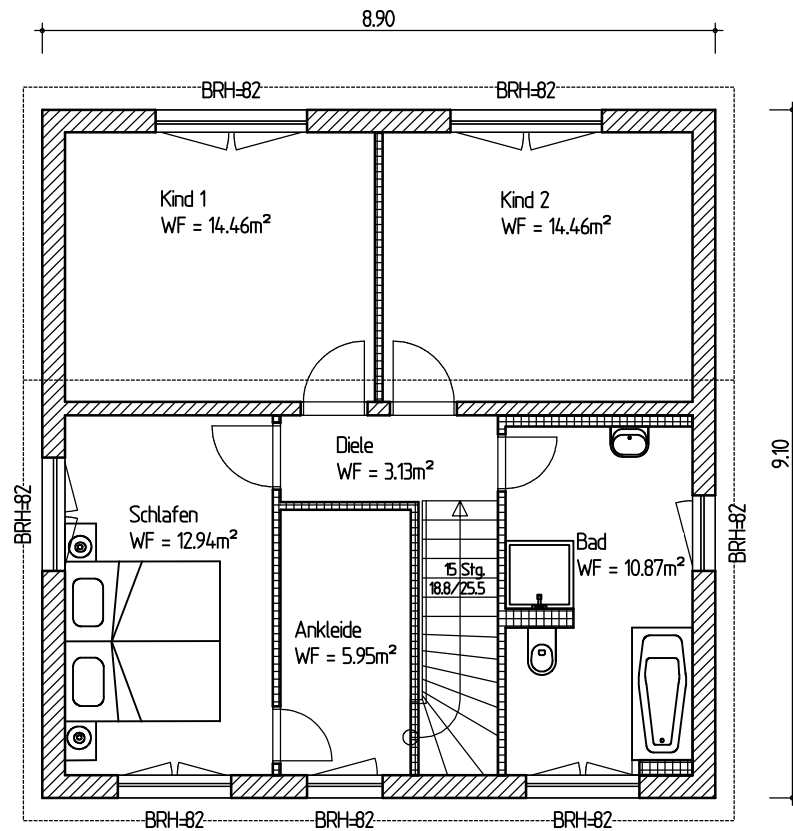
- inkl. Arbeitszimmer & Ankleide

- inkl. Bauwesenversicherung & Baugrundgutachten

Erdgeschoss



Obergeschoss





CASTOR

Komplett bezugsfertig

Stadthaus

5 Zimmer

128 m² Nutzfläche



Bilder und Grundrisse zeigen Beispiele mit Sonderwünschen.

- inkl. Baustelleneinrichtung

- inkl. Erdarbeiten und Bodenplatte

- inkl. Maler und Tapete

- inkl. Teppich in den Wohnräumen

- inkl. Fliesen in Diele, HAR, WC, Küche und Bad

- inkl. moderne Wärmepumpe aroTHERM der Fa. Vaillant mit 190 l Speicher

- inkl. Massivholztreppe

- inkl. Dusche, Wanne und Handtuchheizkörper im Bad

- inkl. 3-fach Verglasung der Fenster

- inkl. Rollläden an den Fenstern

- inkl. Fußbodenheizung in allen Räumen

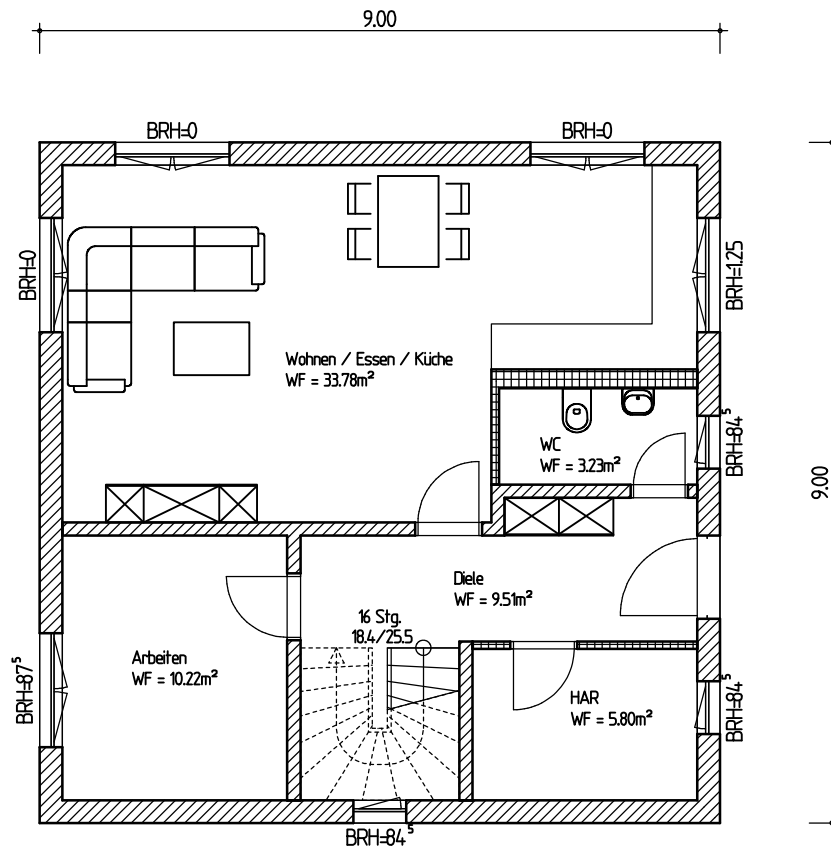
- inkl. massives 36,5 cm Porenbeton Außenmauerwerk

- inkl. 2 Vollgeschosse, Dachneigung 20°

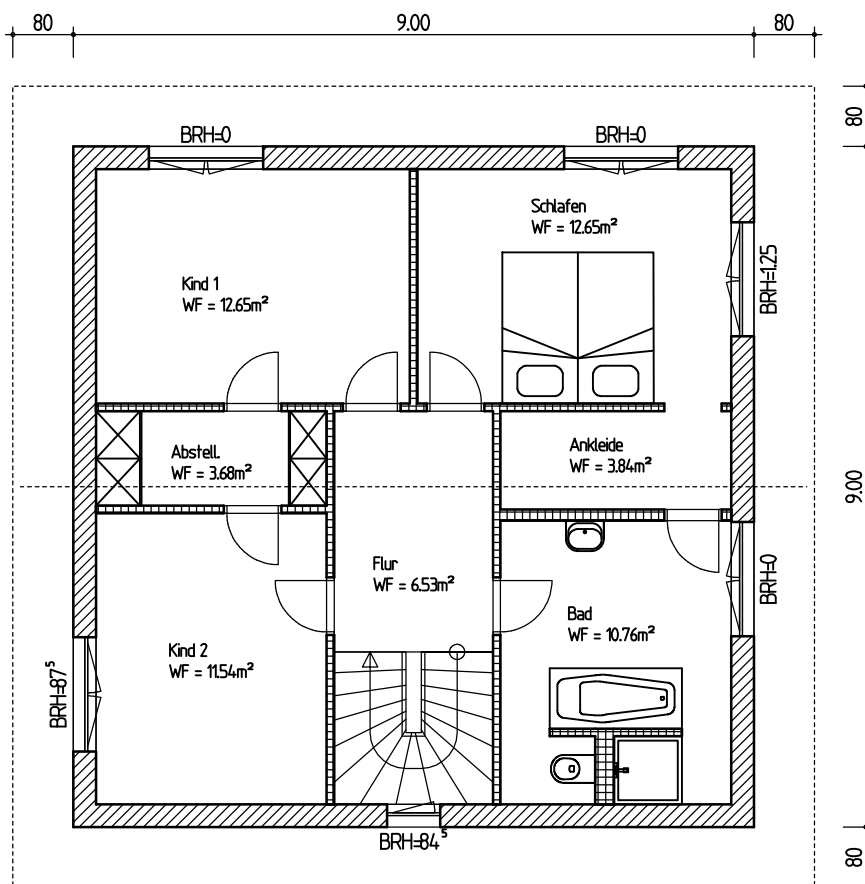
- inkl. Arbeitszimmer & 2 Ankleiden

- inkl. Bauwesenversicherung & Baugrundgutachten

Erdgeschoss



Obergeschoss





POLLUX

Komplett bezugsfertig

Stadthaus

5 Zimmer

136 m² Nutzfläche



Bilder und Grundrisse zeigen Beispiele mit Sonderwünschen.

- inkl. Baustelleneinrichtung

- inkl. Erdarbeiten und Bodenplatte

- inkl. Maler und Tapete

- inkl. Teppich in den Wohnräumen

- inkl. Fliesen in Diele, HAR, WC, Küche, Abstellraum u. Bad

- inkl. moderne Wärmepumpe aroTHERM der Fa. Vaillant mit 190 l Speicher

- inkl. Massivholztreppe

- inkl. Dusche, Wanne und Handtuchheizkörper im Bad

- inkl. 3-fach Verglasung der Fenster

- inkl. Rollläden an den Fenstern

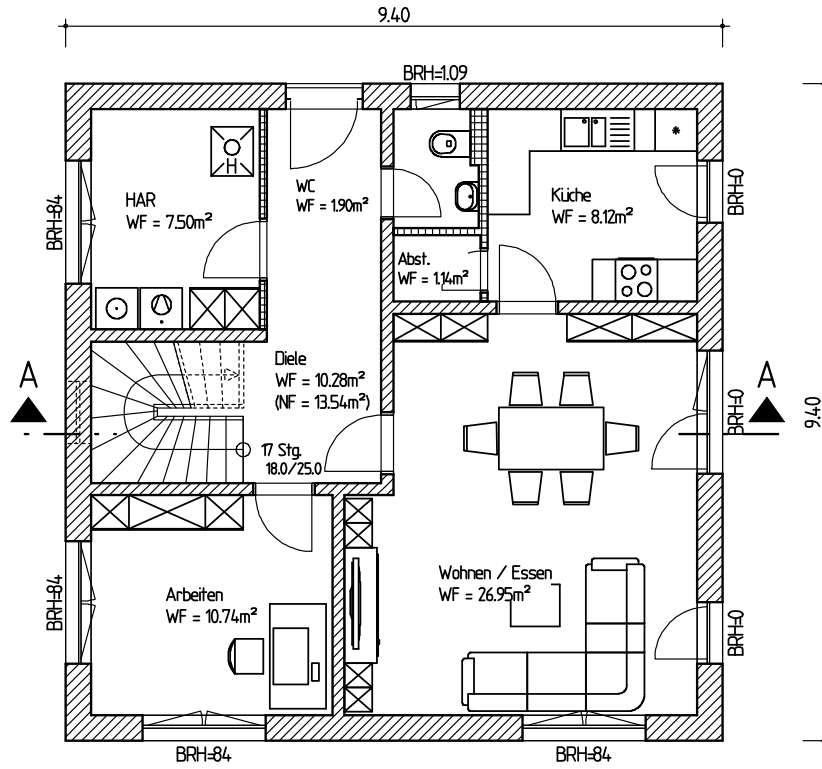
- inkl. Fußbodenheizung in allen Räumen

- inkl. massives 36,5 cm Porenbeton Außenmauerwerk

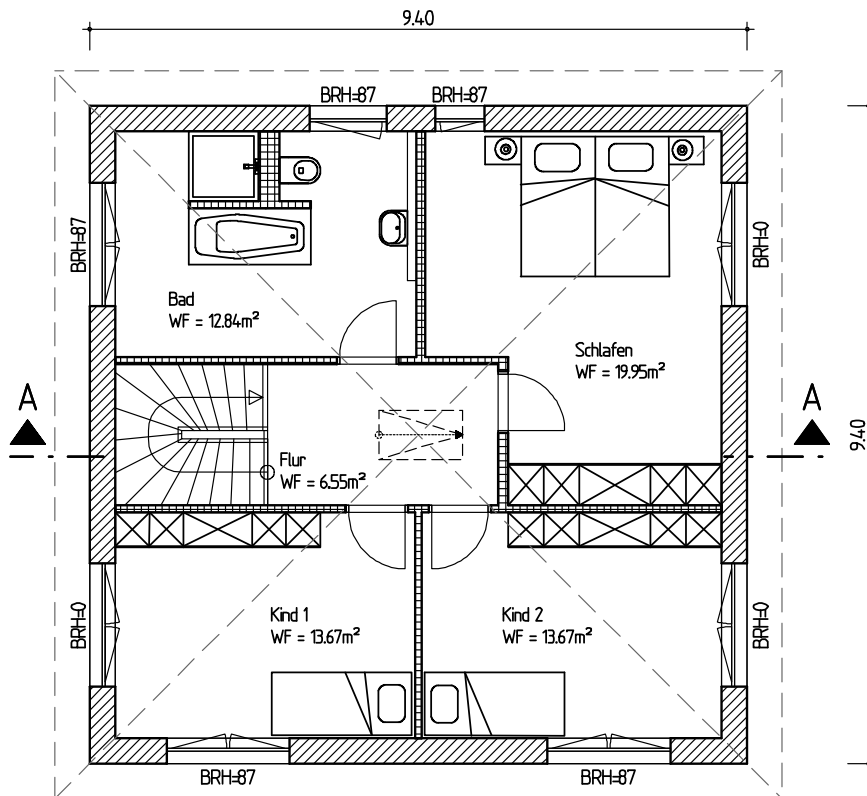
- inkl. 2 Vollgeschosse, Dachneigung 27°, Geschosserhöhung auf lichte Raumhöhe 2,70 m im EG und 2,90 m im OG

- inkl. Bauwesenversicherung & Baugrundgutachten

Erdgeschoss



Obergeschoss





ASKELLA

Komplett bezugsfertig

Stadthaus

5 Zimmer

158 m² Nutzfläche



Bilder und Grundrisse zeigen Beispiele mit Sonderwünschen.

- inkl. Baustelleneinrichtung

- inkl. Erdarbeiten und Bodenplatte

- inkl. Maler und Tapete

- inkl. Teppich in den Wohnräumen

- inkl. Fliesen in Diele, HAR, WC, Küche und Bad

- inkl. moderne Wärmepumpe aroTHERM der Fa. Vaillant mit 190 l Speicher

- inkl. Massivholztreppe

- inkl. Dusche, Wanne und Handtuchheizkörper im Bad

- inkl. 3-fach Verglasung der Fenster

- inkl. Rollläden an den Fenstern

- inkl. Fußbodenheizung in allen Räumen

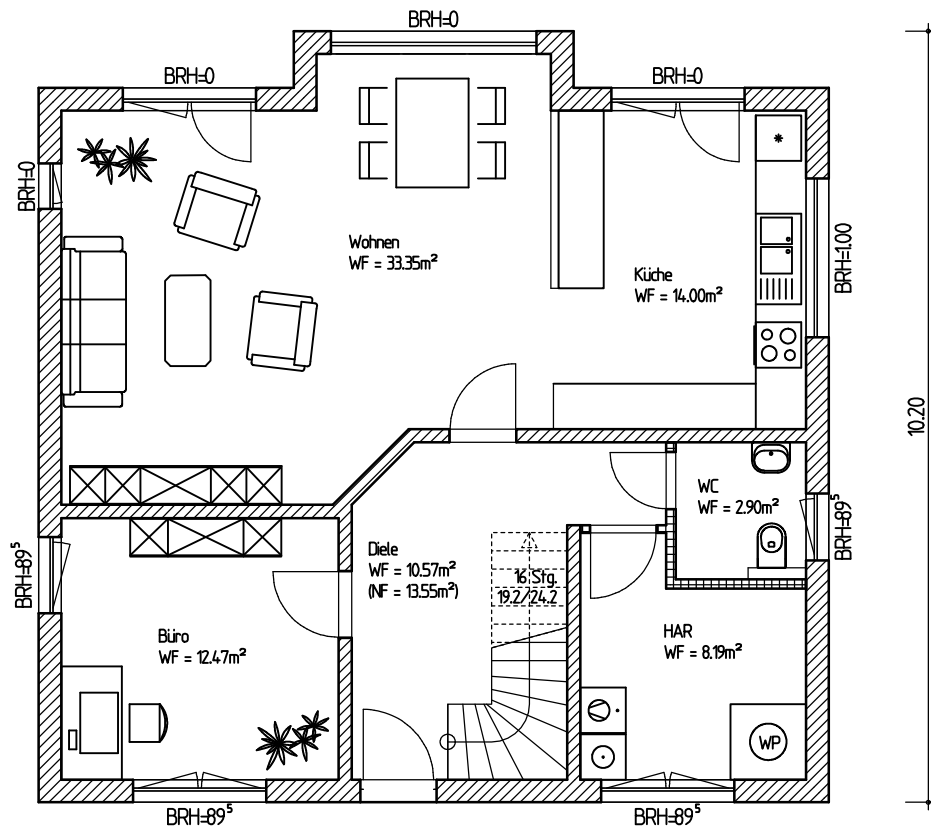
- inkl. massives 36,5 cm Porenbeton Außenmauerwerk

- inkl. 2 Vollgeschosse, Dachneigung 27° - 29°

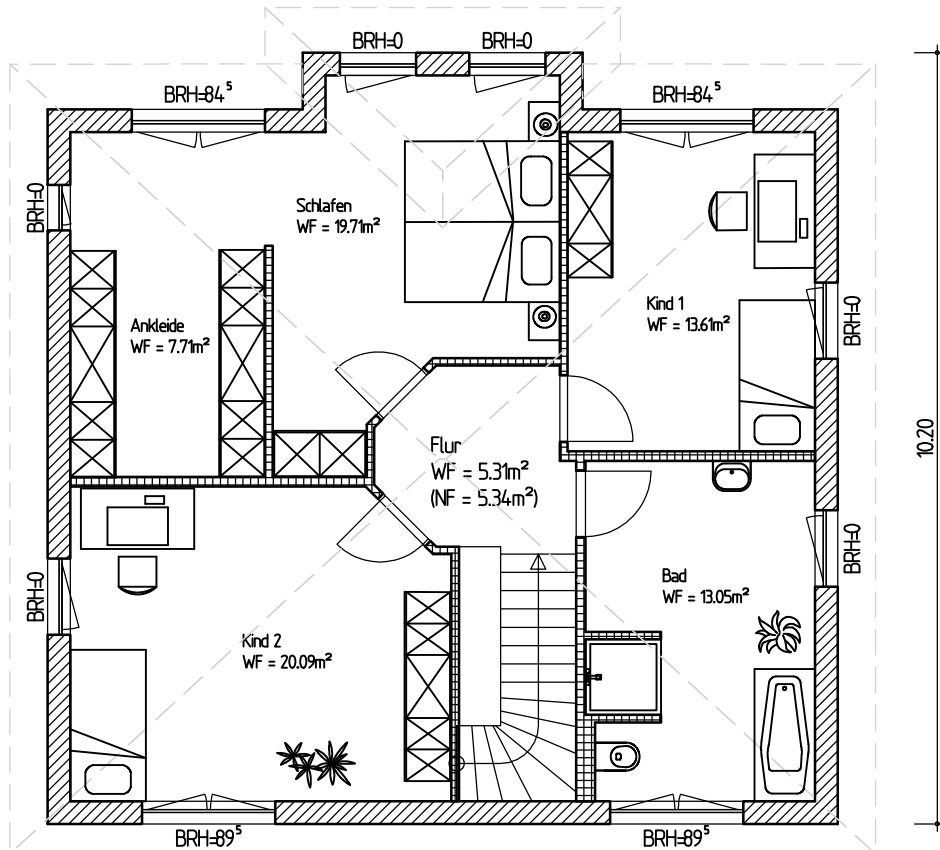
- inkl. offene Wohnküche, Schlafzimmer mit Ankleide

- inkl. Bauwesenversicherung & Baugrundgutachten

Erdgeschoss



Obergeschoss





ARCTURUS

Komplett bezugsfertig

Stadthaus

5 Zimmer

171 m² Nutzfläche



Bilder und Grundrisse zeigen Beispiele mit Sonderwünschen.

- inkl. Baustelleneinrichtung

- inkl. Erdarbeiten und Bodenplatte

- inkl. Maler und Tapete

- inkl. Teppich in den Wohnräumen

- inkl. Fliesen in Diele, HAR, WC, Küche und Bad

- inkl. moderne Wärmepumpe aroTHERM der Fa. Vaillant mit 190 l Speicher

- inkl. Massivholztreppe

- inkl. Dusche, Wanne und Handtuchheizkörper im Bad

- inkl. 3-fach Verglasung der Fenster

- inkl. Rollläden an den Fenstern

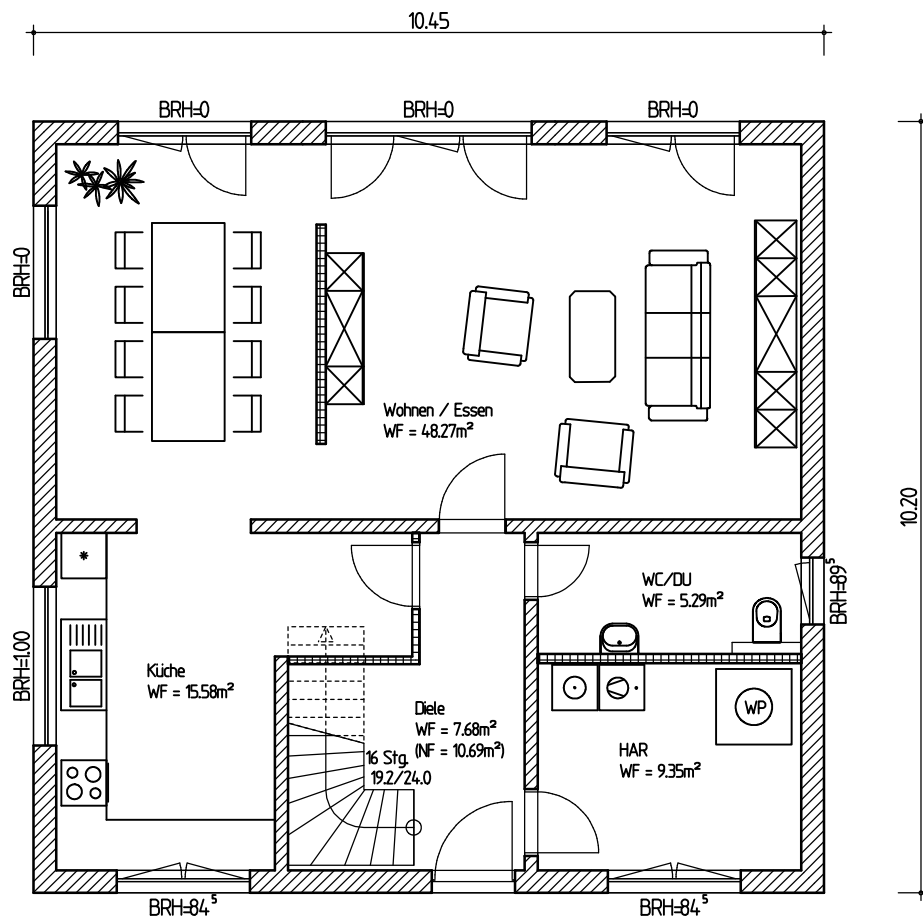
- inkl. Fußbodenheizung in allen Räumen

- inkl. massives 36,5 cm Porenbeton Außenmauerwerk

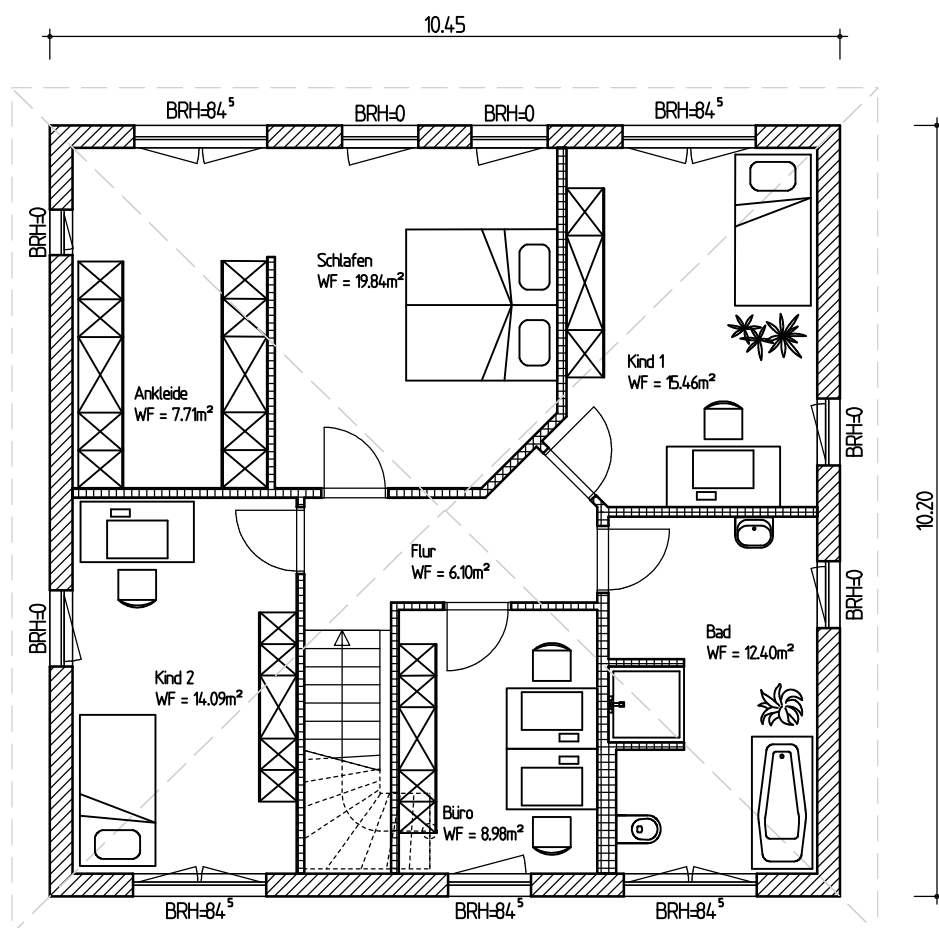
- inkl. 2 Vollgeschosse, Dachneigung 27°, Geschosserhöhung auf lichte Raumhöhe 2,70 m

- inkl. Bauwesenversicherung & Baugrundgutachten

Erdgeschoss



Obergeschoss





Bungalows



RIGEL

Komplett bezugsfertig

Bungalow

3 Zimmer

79 m² Nutzfläche



Bilder und Grundrisse zeigen Beispiele mit Sonderwünschen.

inkl. Baustelleneinrichtung

inkl. Erdarbeiten und Bodenplatte

inkl. Maler und Tapete

inkl. Teppich in den Wohnräumen

inkl. Fliesen in Flur, HAR, Küche und Bad

inkl. moderne Wärmepumpe aroTHERM
der Fa. Vaillant mit 190 l Speicher

inkl. Dusche, Wanne und Handtuchheizkörper im Bad

inkl. 3-fach Verglasung der Fenster

inkl. Rollläden an den Fenstern

inkl. Fußbodenheizung in allen Räumen

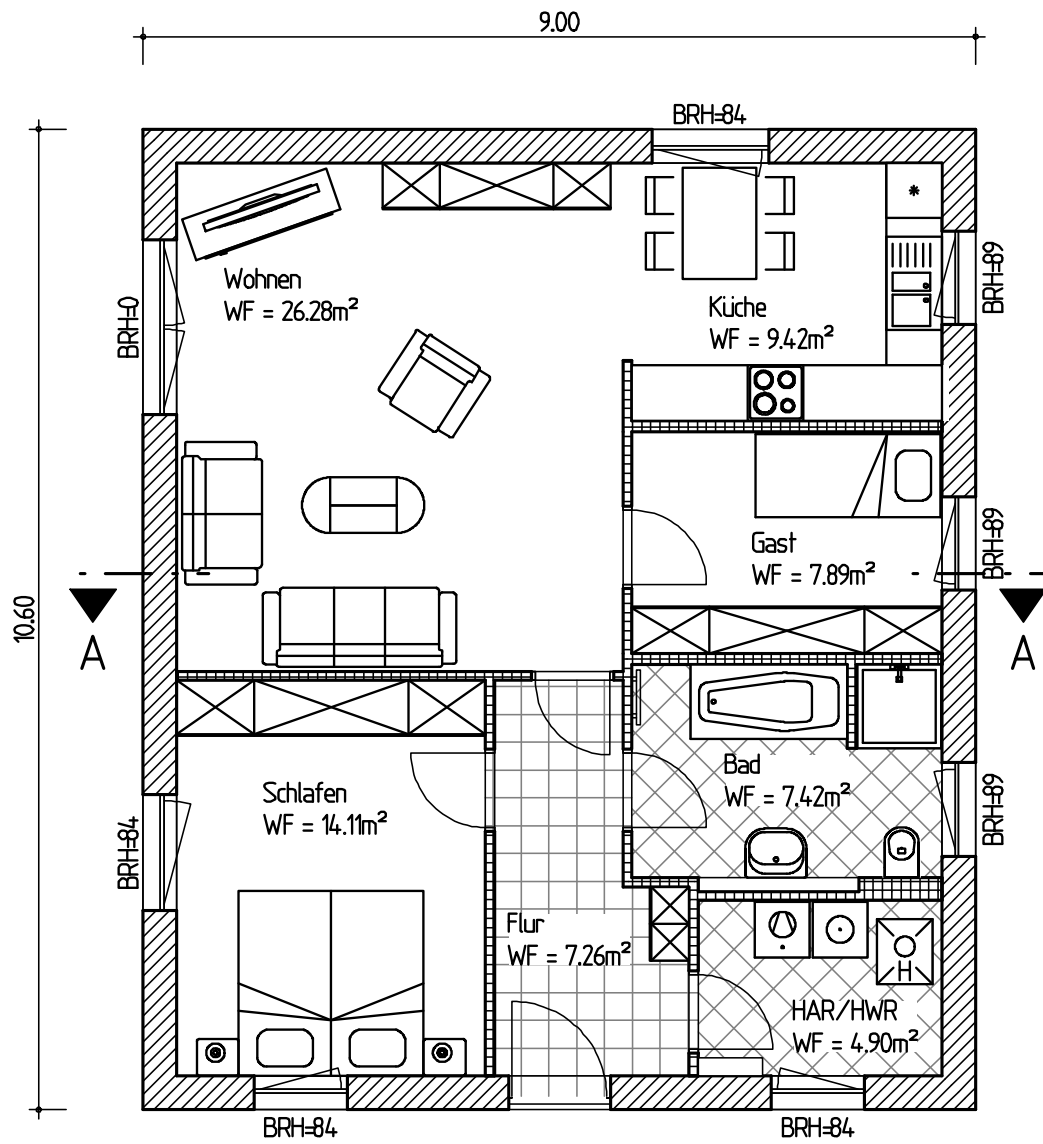
inkl. massives 36,5 cm Porenbeton Außenmauerwerk

inkl. Dachneigung 30°

inkl. Gästezimmer

inkl. Bauwesenversicherung & Baugrundgutachten

Erdgeschoss





REGOR

Komplett bezugsfertig

Bungalow

3 Zimmer

88 m² Nutzfläche



Bilder und Grundrisse zeigen Beispiele mit Sonderwünschen.

- inkl. Baustelleneinrichtung

- inkl. Erdarbeiten und Bodenplatte

- inkl. Maler und Tapete

- inkl. Teppich in den Wohnräumen

- inkl. Fliesen in Flur, HAR, Küche und Bad

- inkl. moderne Wärmepumpe aroTHERM der Fa. Vaillant mit 190 l Speicher

- inkl. Dusche, Wanne und Handtuchheizkörper im Bad

- inkl. 3-fach Verglasung der Fenster

- inkl. Rollläden an den Fenstern

- inkl. Fußbodenheizung in allen Räumen

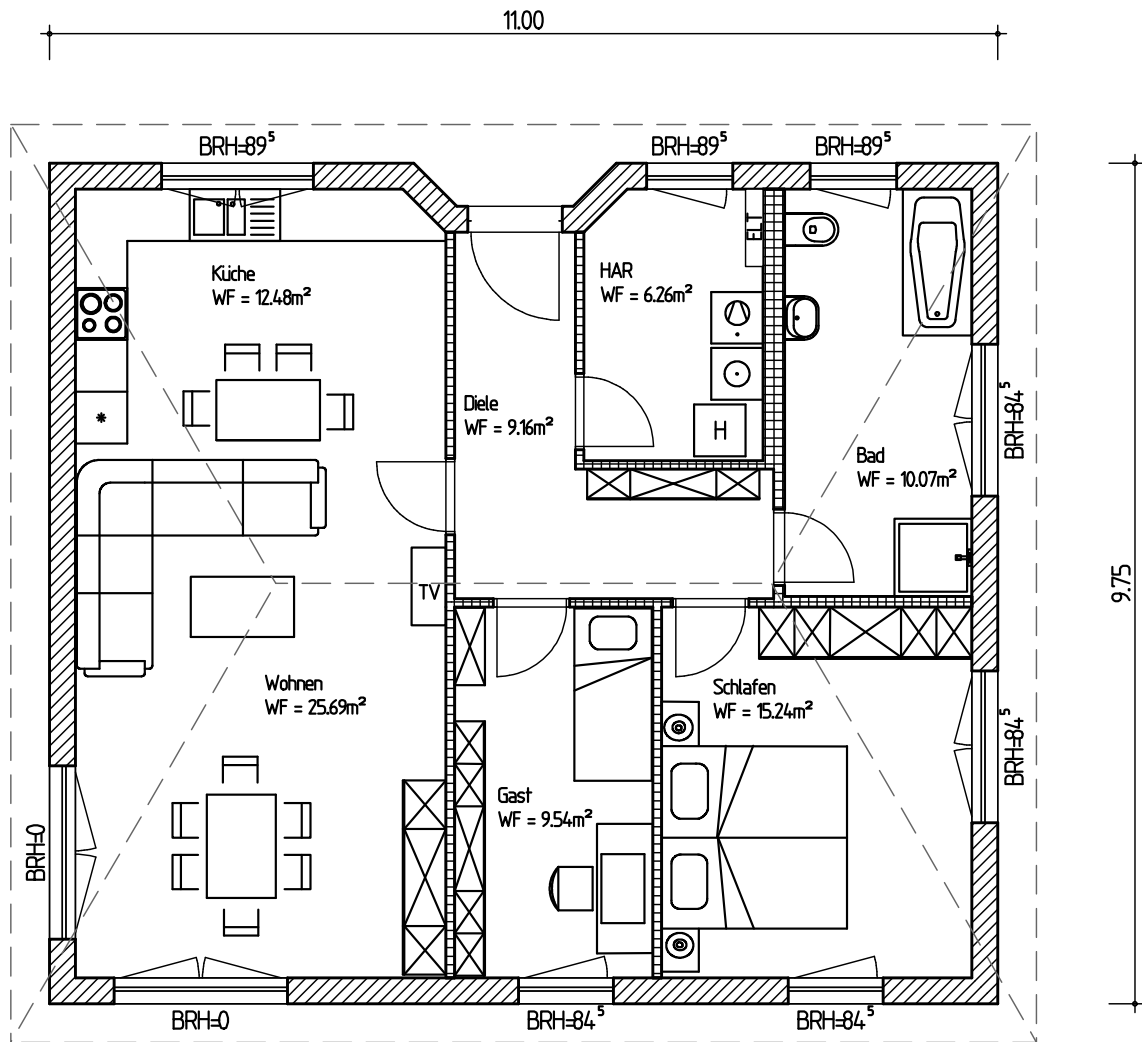
- inkl. massives 36,5 cm Porenbeton Außenmauerwerk

- inkl. Dachneigung 30°

- inkl. Gästezimmer

- inkl. Bauwesenversicherung & Baugrundgutachten

Erdgeschoss





REGULUS

Komplett bezugsfertig

Bungalow

5 Zimmer

134 m² Nutzfläche



Bilder und Grundrisse zeigen Beispiele mit Sonderwünschen.

- inkl. Baustelleneinrichtung

- inkl. Erdarbeiten und Bodenplatte

- inkl. Maler und Tapete

- inkl. Teppich in den Wohnräumen

- inkl. Fliesen in Diele, HAR, Küche, WC und Bad

- inkl. moderne Wärmepumpe aroTHERM der Fa. Vaillant mit 190 l Speicher

- inkl. Dusche, Wanne und Handtuchheizkörper im Bad

- inkl. 3-fach Verglasung der Fenster

- inkl. Rollläden an den Fenstern

- inkl. Fußbodenheizung in allen Räumen

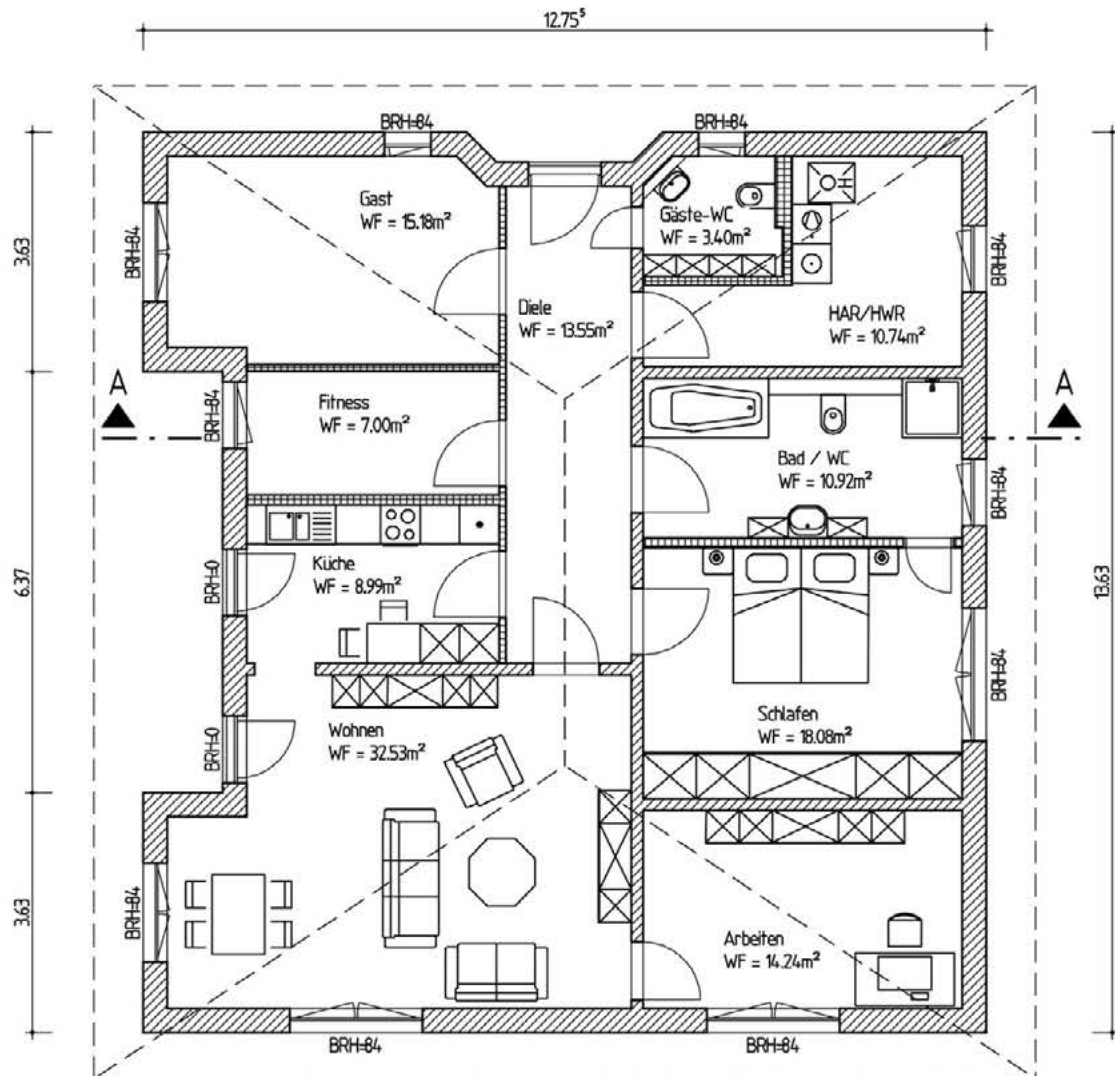
- inkl. massives 36,5 cm Porenbeton Außenmauerwerk

- inkl. Dachneigung 25°

- inkl. Gästezimmer, Arbeitszimmer, Fitnessraum

- inkl. Bauwesenversicherung & Baugrundgutachten

Erdgeschoss





SIRIUS

Komplett bezugsfertig

Bungalow

4 Zimmer

145 m² Nutzfläche



Bilder und Grundrisse zeigen Beispiele mit Sonderwünschen.

- inkl. Baustelleneinrichtung

- inkl. Erdarbeiten und Bodenplatte

- inkl. Maler und Tapete

- inkl. Teppich in den Wohnräumen

- inkl. Fliesen in Windfang, Diele, HAR, WC, Küche und Bad

- inkl. moderne Wärmepumpe aroTHERM der Fa. Vaillant mit 190 l Speicher

- inkl. Dusche, Wanne und Handtuchheizkörper im Bad

- inkl. 3-fach Verglasung der Fenster

- inkl. Rollläden an den Fenstern

- inkl. Fußbodenheizung in allen Räumen

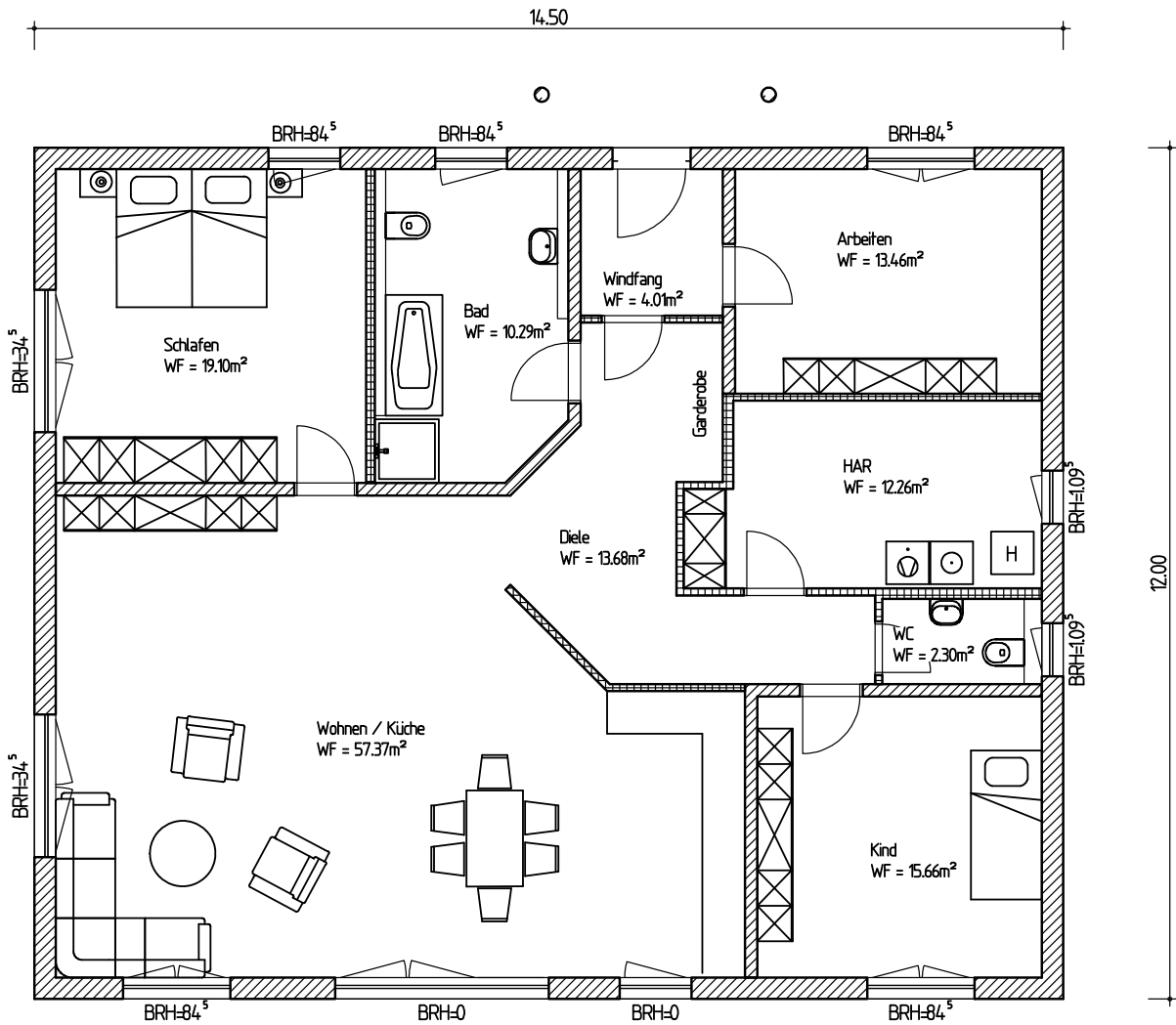
- inkl. massives 36,5 cm Porenbeton Außenmauerwerk

- inkl. Dachneigung 25°

- inkl. Vordach ü. Hauseingang, AZ, offene Wohnküche

- inkl. Bauwesenversicherung & Baugrundgutachten

Erdgeschoss





ATRIA

Komplett bezugsfertig

Bungalow

4 Zimmer

149 m² Nutzfläche



Bilder und Grundrisse zeigen Beispiele mit Sonderwünschen.

- inkl. Baustelleneinrichtung

- inkl. Erdarbeiten und Bodenplatte

- inkl. Maler und Tapete

- inkl. Teppich in den Wohnräumen

- inkl. Fliesen in Windfang, Diele, HAR, WC, Küche und Bad

- inkl. moderne Wärmepumpe aroTHERM
der Fa. Vaillant mit 190 l Speicher

- inkl. Dusche, Wanne und Handtuchheizkörper im Bad

- inkl. 3-fach Verglasung der Fenster

- inkl. Rollläden an den Fenstern

- inkl. Fußbodenheizung in allen Räumen

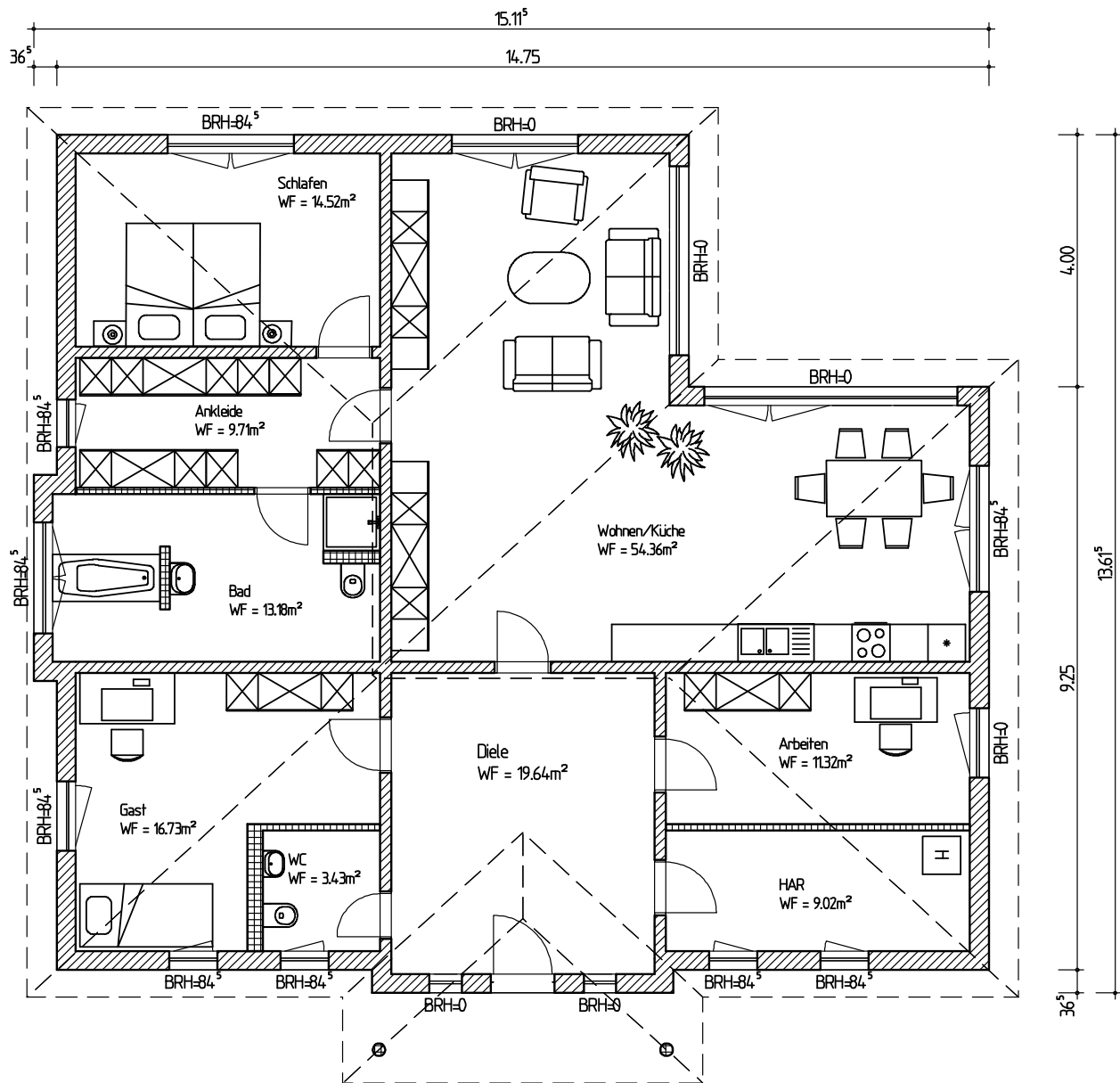
- inkl. massives 36,5 cm Porenbeton Außenmauerwerk

- inkl. Dachneigung 25°

- inkl. Vordach ü. Hauseingang, AZ, offene Wohnküche

- inkl. Bauwesenversicherung & Baugrundgutachten

Erdgeschoss





BETRIA

Komplett bezugsfertig

Bungalow

4 Zimmer

97 m² Nutzfläche



Bilder und Grundrisse zeigen Beispiele mit Sonderwünschen.

- inkl. Baustelleneinrichtung

- inkl. Erdarbeiten und Bodenplatte

- inkl. Maler und Tapete

- inkl. Teppich in den Wohnräumen

- inkl. Fliesen in Flur, HAR, Küche und Bad

- inkl. moderne Wärmepumpe aroTHERM der Fa. Vaillant mit 190 l Speicher

- inkl. Dusche, Wanne und Handtuchheizkörper im Bad

- inkl. 3-fach Verglasung der Fenster

- inkl. Rollläden an den Fenstern

- inkl. Fußbodenheizung in allen Räumen

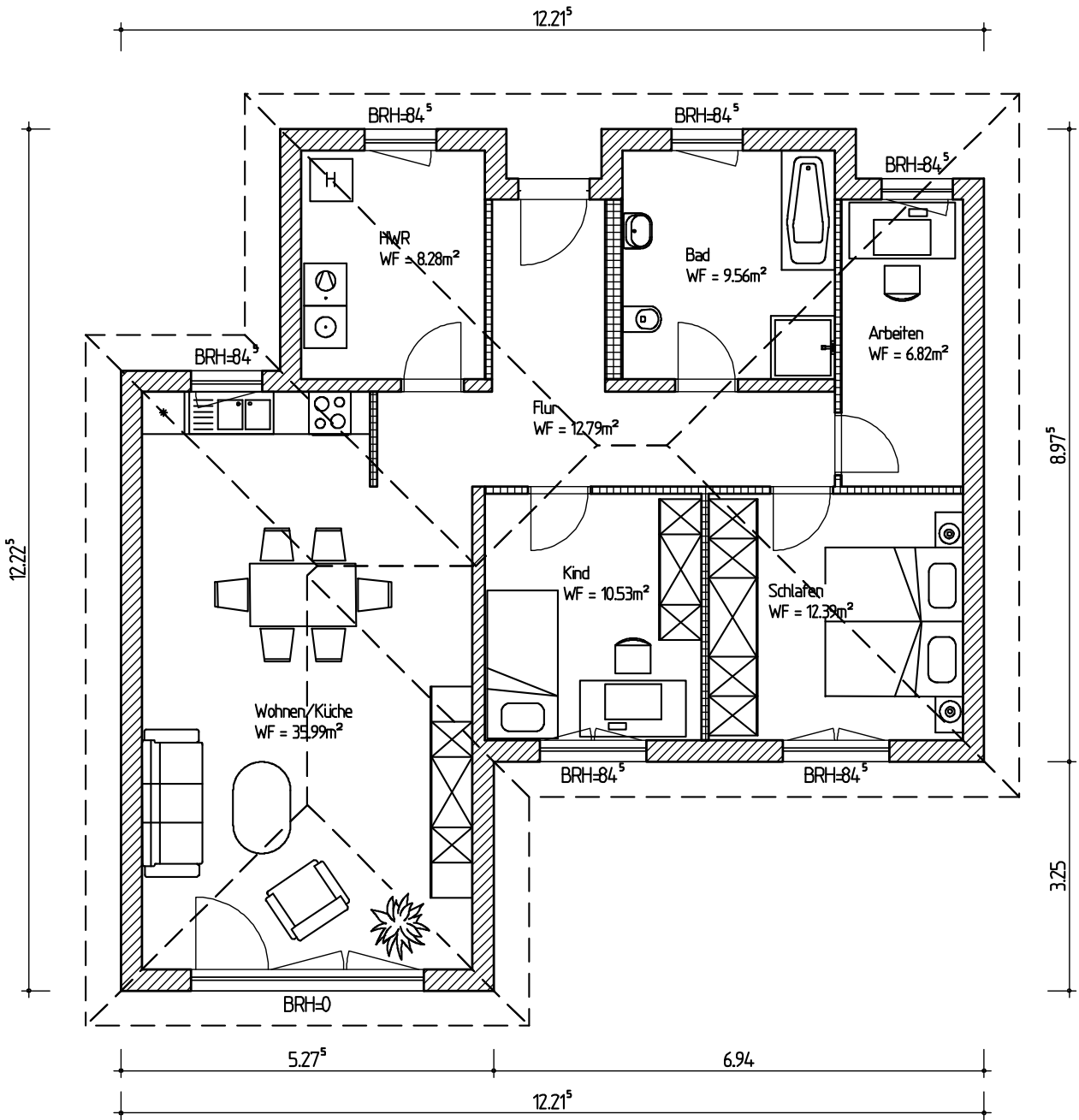
- inkl. massives 36,5 cm Porenbeton Außenmauerwerk

- inkl. Dachneigung 25°

- inkl. Arbeitszimmer, offene Wohnküche

- inkl. Bauwesenversicherung & Baugrundgutachten

Erdgeschoss



AGL MASSIVHAUS PROJEKTBAU GMBH

Katzstraße 1B

04289 Leipzig

Tel.: 0341 / 86 38 93 77

Fax: 0341 / 86 38 93 78

www.agl-projektbau.de

info@agl-projektbau.de

