

EXPOSÉ

ASKELLA

5 Zimmer-Stadthaus mit 158 m² Nutzfläche



PROJEKTBAU GmbH



Ihr Hauspreis 2025
348.900 €

Komplett Bezugsfertig

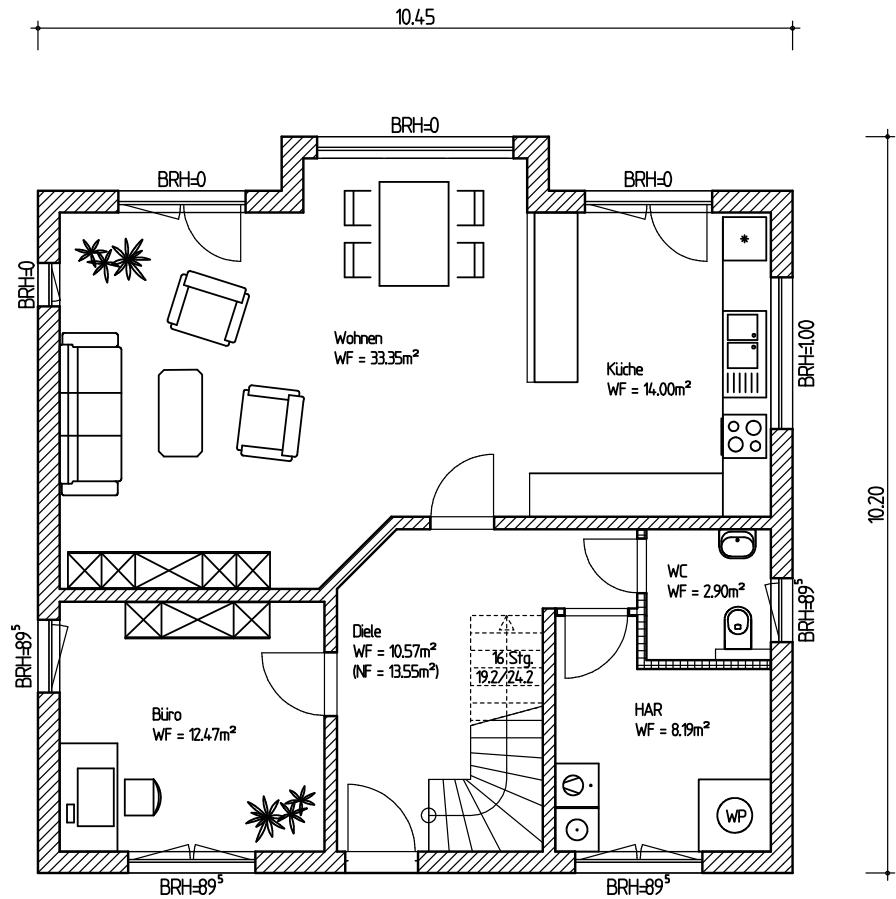
inkl.	Baustelleneinrichtung
inkl.	Erdarbeiten und Bodenplatte
inkl.	Maler und Tapete
inkl.	T Teppich in den Wohnräumen
inkl.	Fliesen in Diele, HAR, WC, Küche und Bad
inkl.	moderne Wärmepumpe aroTHERM der Fa. Vaillant mit 190 l Speicher
inkl.	Massivholztreppe
inkl.	Dusche, Wanne und Handtuchheizkörper im Bad
inkl.	3-fach Verglasung der Fenster
inkl.	Rollladen an den Fenstern
inkl.	Fußbodenheizung in allen Räumen
inkl.	massives 36,5 cm Porenbeton Außenmauerwerk
inkl.	2 Vollgeschosse, Dachneigung 27° - 29°
inkl.	Bauwesenversicherung & Baugrundgutachten
	Der Endenergiebedarf dieses Gebäudes im Standard erfüllt bereits den Energiestandard A+.
	Bilder und Grundrisse zeigen Beispiele mit Sonderwünschen.



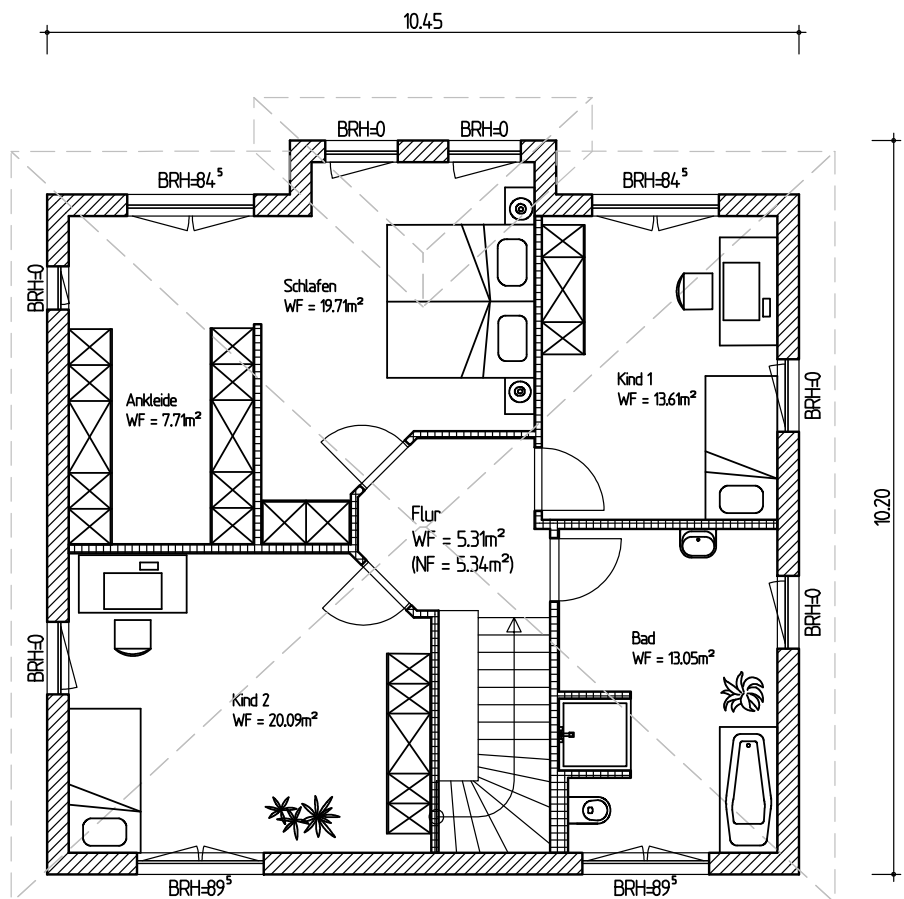
Dieses Haus erreicht den Baustandard „**Klimafreundliches Wohngebäude**“ mit Anpassungen gegen einen geringen Aufpreis.

AGL Massivhaus Projektbau GmbH
Katzstraße 1B
04289 Leipzig
Tel.: 0341 / 86 38 93 77
Fax: 0341 / 86 38 93 78
www.agl-projektbau.de

ASKELLA



Erdgeschoss



Obergeschoss