

# EXPOSÉ

# CURSA

5 Zimmer-Einfamilienhaus mit 116 m<sup>2</sup> Nutzfläche



Ihr Hauspreis 2025  
**266.800 €**

## Komplett Bezugsfertig

- inkl. Baustelleneinrichtung
- inkl. Erdarbeiten und Bodenplatte
- inkl. Maler und Tapete
- inkl. Teppich in den Wohnräumen
- inkl. Fliesen in Flur, HAR, WC, Küche und Bad
- inkl. moderne Wärmepumpe aroTHERM der Fa. Vaillant mit 190 l Speicher
- inkl. Massivholztreppe
- inkl. Dusche, Wanne und Handtuchheizkörper im Bad
- inkl. 3-fach Verglasung der Fenster
- inkl. Rollläden an den Fenstern
- inkl. Fußbodenheizung in allen Räumen
- inkl. massives 36,5 cm Porenbeton Außenmauerwerk
- inkl. Drenpelhöhe 1 m, Dachneigung 38°
- inkl. Bauwesenversicherung & Baugrundgutachten

**Der Endenergiebedarf dieses Gebäudes im Standard erfüllt bereits den Energiestandard A+.**

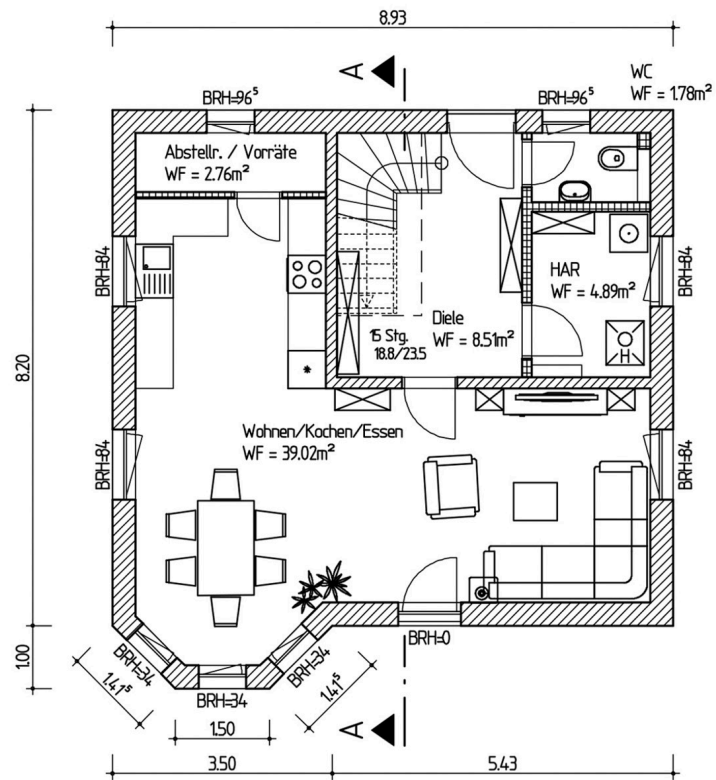
Bilder und Grundrisse zeigen Beispiele mit Sonderwünschen.



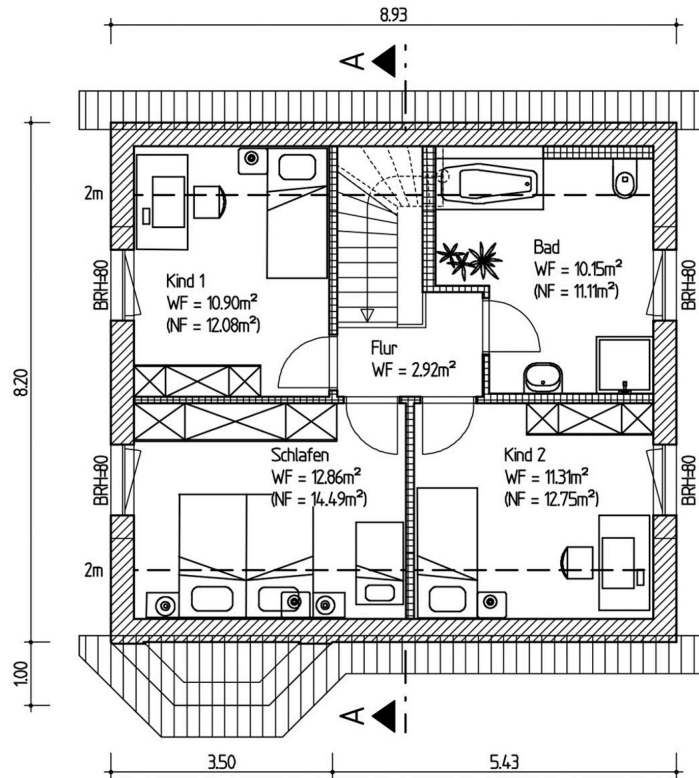
Dieses Haus erreicht den Baustandard „**Klimafreundliches Wohngebäude**“ mit Anpassungen gegen einen geringen Aufpreis.

AGL Massivhaus Projektbau GmbH  
Katzstraße 1B  
04289 Leipzig  
Tel.: 0341 / 86 38 93 77  
Fax: 0341 / 86 38 93 78  
[www.agl-projektbau.de](http://www.agl-projektbau.de)

# CURSA



Erdgeschoss



Dachgeschoss