

EXPOSÉ

GATRIA

4 Zimmer-Einfamilienhaus mit 128 m² Nutzfläche



PROJEKTBAU GmbH



Ihr Hauspreis 2025
304.800 €

Komplett Bezugsfertig

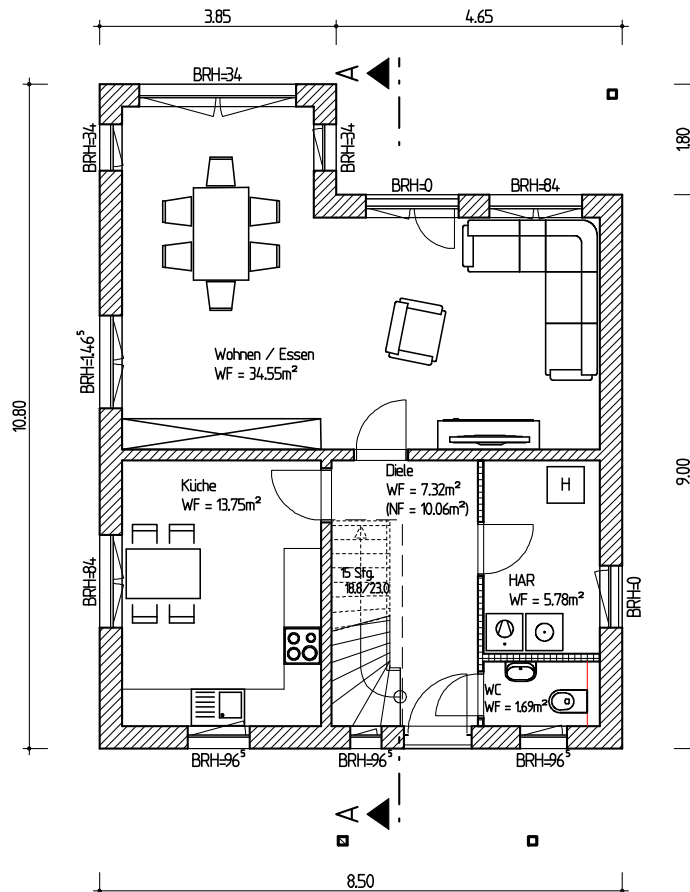
inkl.	Baustelleneinrichtung
inkl.	Erdarbeiten und Bodenplatte
inkl.	Maler und Tapete
inkl.	Teppich in den Wohnräumen
inkl.	Fliesen in Diele, HAR, WC, Küche und Bad
inkl.	moderne Wärmepumpe aroTHERM der Fa. Vaillant mit 190 l Speicher
inkl.	Massivholztreppe
inkl.	Dusche, Wanne und Handtuchheizkörper im Bad
inkl.	3-fach Verglasung der Fenster
inkl.	Rollladen an den Fenstern
inkl.	Fußbodenheizung in allen Räumen
inkl.	massives 36,5 cm Porenbeton Außenmauerwerk
inkl.	Drempelhöhe 1,60 m, Dachneigung 38°
inkl.	Bauwesenversicherung & Baugrundgutachten
	Der Endenergiebedarf dieses Gebäudes im Standard erfüllt bereits den Energiestandard A+.
	Bilder und Grundrisse zeigen Beispiele mit Sonderwünschen.



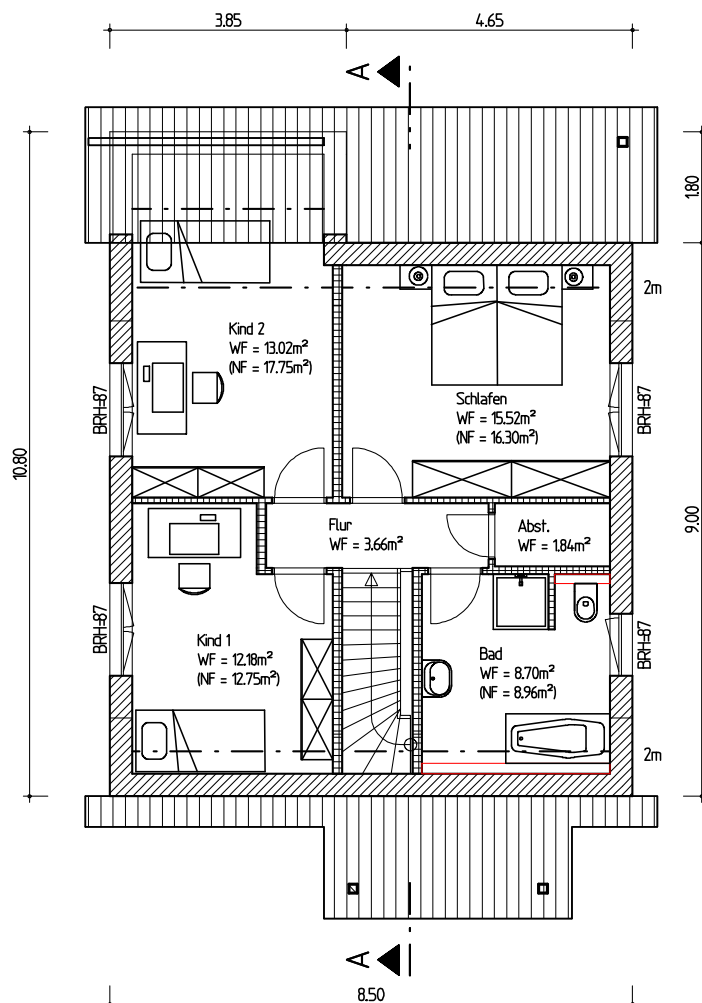
Dieses Haus erreicht den Baustandard „**Klimafreundliches Wohngebäude**“ mit Anpassungen gegen einen geringen Aufpreis.

AGL Massivhaus Projektbau GmbH
Katzstraße 1B
04289 Leipzig
Tel.: 0341 / 86 38 93 77
Fax: 0341 / 86 38 93 78
www.agl-projektbau.de

GATRIA



Erdgeschoss



Obergeschoss