

EXPOSÉ

MIRA

4 Zimmer-Einfamilienhaus mit 138 m² Nutzfläche



PROJEKTBAU GmbH



Ihr Hauspreis 2025
313.000 €

Komplett Bezugsfertig

- inkl. Baustelleneinrichtung
- inkl. Erdarbeiten und Bodenplatte
- inkl. Maler und Tapete
- inkl. Teppich in den Wohnräumen
- inkl. Fliesen in Diele, HAR, WC, Küche und Bad
- inkl. moderne Wärmepumpe aroTHERM der Fa. Vaillant mit 190 l Speicher
- inkl. Massivholztreppe
- inkl. Dusche, Wanne und Handtuchheizkörper im Bad
- inkl. 3-fach Verglasung der Fenster
- inkl. Rollläden an den Fenstern
- inkl. Fußbodenheizung in allen Räumen
- inkl. massives 36,5 cm Porenbeton Außenmauerwerk
- inkl. Drenpelhöhe 1,00 m, Dachneigung 42°
- inkl. Bauwesenversicherung & Baugrundgutachten

Der Endenergiebedarf dieses Gebäudes im Standard erfüllt bereits den Energiestandard A+.

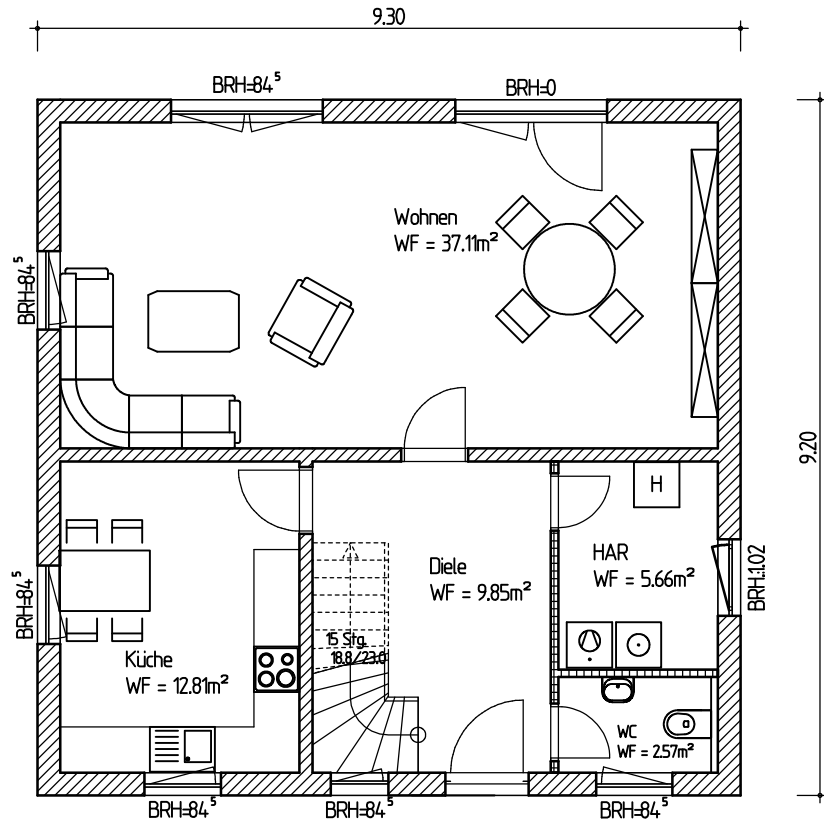
Bilder und Grundrisse zeigen Beispiele mit Sonderwünschen.



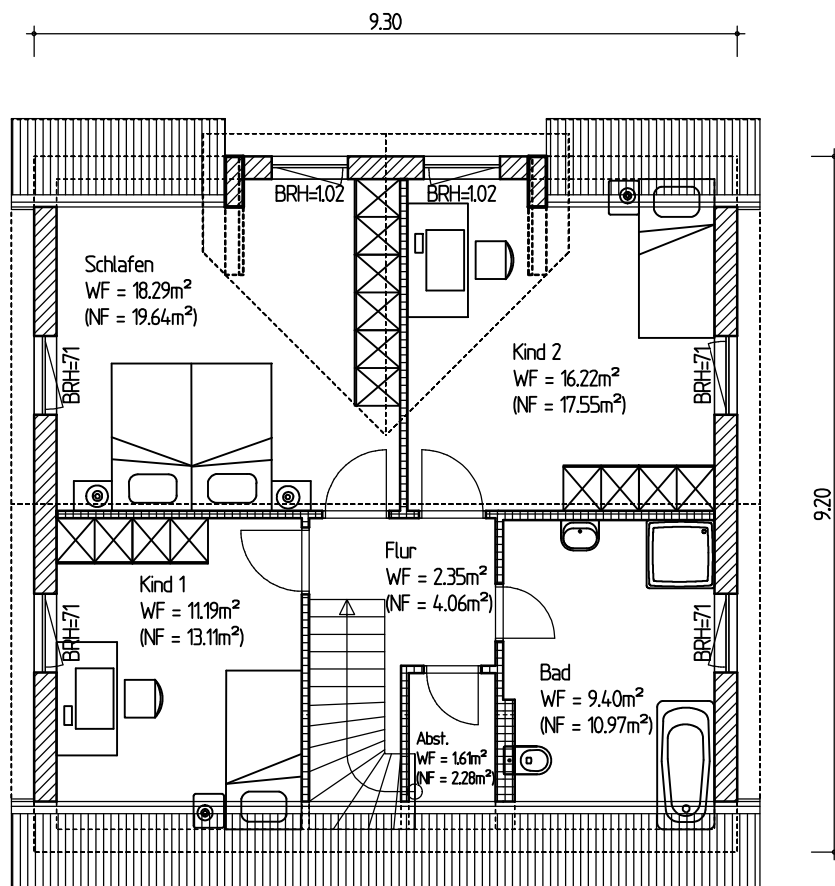
Dieses Haus erreicht den Baustandard „**Klimafreundliches Wohngebäude**“ mit Anpassungen gegen einen geringen Aufpreis.

AGL Massivhaus Projektbau GmbH
Katzstraße 1B
04289 Leipzig
Tel.: 0341 / 86 38 93 77
Fax: 0341 / 86 38 93 78
www.agl-projektbau.de

MIRA



Erdgeschoss



Obergeschoss