

EXPOSÉ

# MINELAVA

5 Zimmer-Einfamilienhaus mit 146 m<sup>2</sup> Nutzfläche



PROJEKTBAU GmbH



Ihr Hauspreis 2026  
**329.000 €**

## Komplett Bezugsfertig

- |       |   |
|-------|---|
| inkl. | Baustelleneinrichtung   |
| inkl. | Erdarbeiten und Bodenplatte                                     |
| inkl. | Maler und Tapete  |
| inkl. | Teppich in den Wohnräumen                                       |
| inkl. | Fliesen in Diele, HAR, WC, Küche und Bad                        |
| inkl. | moderne Wärmepumpe aroTHERM der Fa. Vaillant mit 190 l Speicher |
| inkl. | Massivholztreppe  |
| inkl. | Dusche, Wanne und Handtuchheizkörper im Bad                     |
| inkl. | 3-fach Verglasung der Fenster                                   |
| inkl. | Rollladen an den Fenstern                                       |
| inkl. | Fußbodenheizung in allen Räumen                                 |
| inkl. | massives 36,5 cm Porenbeton Außenmauerwerk                      |
| inkl. | Drempelhöhe 0,25 m, Dachneigung 47°                             |
| inkl. | Bauwesenversicherung & Baugrundgutachten                        |

**Der Endenergiebedarf dieses Gebäudes im Standard erfüllt bereits den Energiestandard A+.**

Bilder und Grundrisse zeigen Beispiele mit Sonderwünschen.

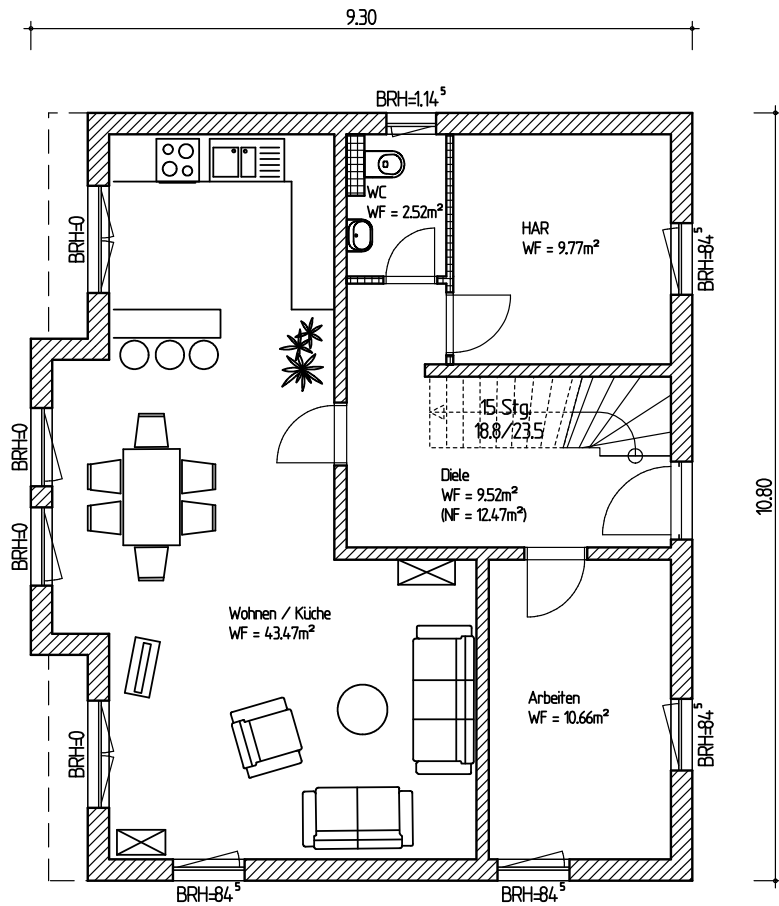


Dieses Haus erreicht den Baustandard **„Klimafreundliches Wohngebäude“** mit Anpassungen gegen einen geringen Aufpreis.

AGL Massivhaus Projektbau GmbH  
Katzstraße 1B  
04289 Leipzig  
Tel.: 0341 / 86 38 93 77  
Fax: 0341 / 86 38 93 78  
[www.agl-projektbau.de](http://www.agl-projektbau.de)

# MINELAVA

Erdgeschoss



Obergeschoss

