

EXPOSÉ

MIRA

4 Zimmer-Einfamilienhaus mit 138 m² Nutzfläche



PROJEKTBAU GmbH



Ihr Hauspreis 2026
319.300 €

Komplett Bezugsfertig

- | | |
|-------|---|
| inkl. | Baustelleneinrichtung |
| inkl. | Erdarbeiten und Bodenplatte |
| inkl. | Maler und Tapete |
| inkl. | Teppich in den Wohnräumen |
| inkl. | Fliesen in Diele, HAR, WC, Küche und Bad |
| inkl. | moderne Wärmepumpe aroTHERM der Fa. Vaillant mit 190 l Speicher |
| inkl. | Massivholztreppe |
| inkl. | Dusche, Wanne und Handtuchheizkörper im Bad |
| inkl. | 3-fach Verglasung der Fenster |
| inkl. | Rollladen an den Fenstern |
| inkl. | Fußbodenheizung in allen Räumen |
| inkl. | massives 36,5 cm Porenbeton Außenmauerwerk |
| inkl. | Drempelhöhe 1,00 m, Dachneigung 42° |
| inkl. | Bauwesenversicherung & Baugrundgutachten |

Der Endenergiebedarf dieses Gebäudes im Standard erfüllt bereits den Energiestandard A+.

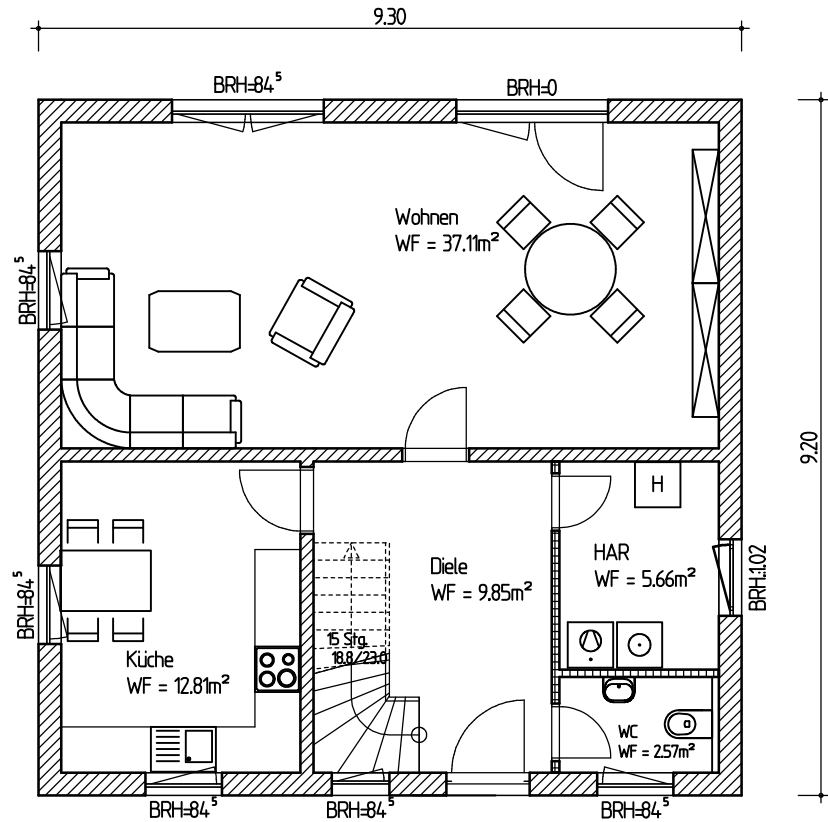
Bilder und Grundrisse zeigen Beispiele mit Sonderwünschen.



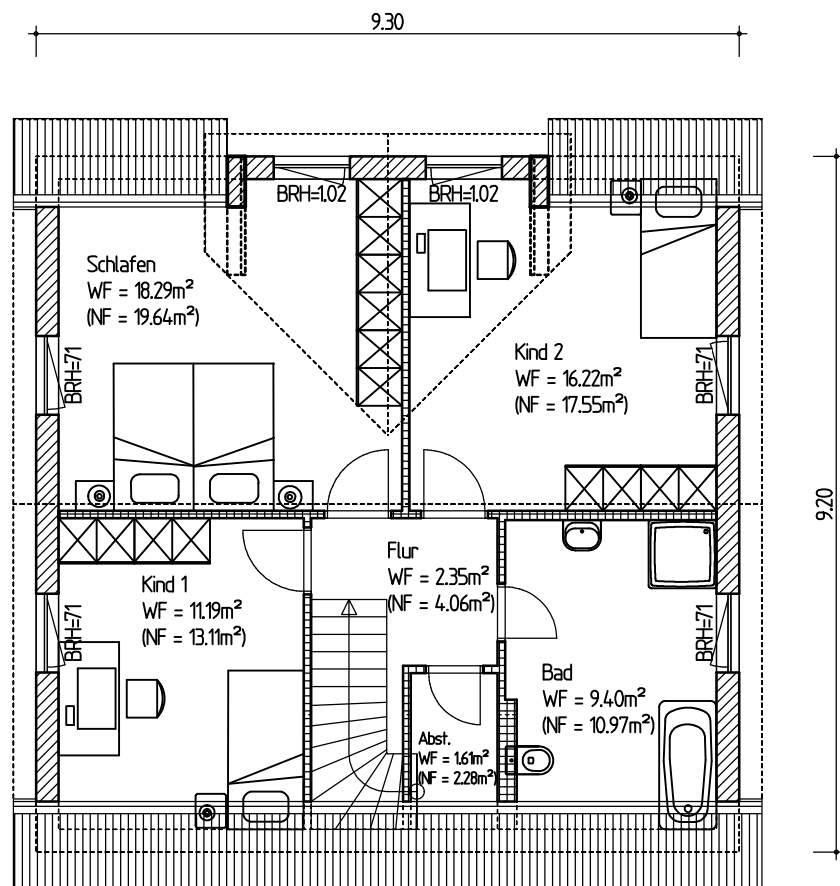
Dieses Haus erreicht den Baustandard „**Klimafreundliches Wohngebäude**“ mit Anpassungen gegen einen geringen Aufpreis.

AGL Massivhaus Projektbau GmbH
Katzstraße 1B
04289 Leipzig
Tel.: 0341 / 86 38 93 77
Fax: 0341 / 86 38 93 78
www.agl-projektbau.de

MIRA



Erdgeschoss



Obergeschoss