



PROJEKTBAU GmbH

## AGL MASSIVHAUS PROJEKTBAU GMBH



Hauskollektion



# Hauskollektion

## Familienhäuser

Seite 5 bis 41

## Stadthäuser

Seite 43 bis 56

## Bungalows

Seite 57 bis 69

Der Endenergiebedarf der nachfolgenden Häuser  
im Standard erfüllen bereits den Energiestandard A+.

Die nachfolgenden Häuser erreichen  
den Baustandard



**„Klimafreundliches Wohngebäude“**  
mit Anpassungen gegen einen geringen Aufpreis.





## Familienhäuser



# IZAR

Komplett bezugsfertig

Einfamilienhaus  
4 Zimmer  
104 m<sup>2</sup> Nutzfläche



Bilder und Grundrisse zeigen Beispiele mit Sonderwünschen.

- inkl. Baustelleneinrichtung

---

- inkl. Erdarbeiten und Bodenplatte

---

- inkl. Maler und Tapete

---

- inkl. Teppich in den Wohnräumen

---

- inkl. Fliesen in Diele, HAR / WC, Küche und Bad

---

- inkl. moderne Wärmepumpe aroTHERM der Fa. Vaillant mit 190 l Speicher

---

- inkl. Massivholztreppe

---

- inkl. Dusche, Wanne und Handtuchheizkörper im Bad

---

- inkl. 3-fach Verglasung der Fenster

---

- inkl. Rollläden an den Fenstern

---

- inkl. Fußbodenheizung in allen Räumen

---

- inkl. massives 36,5 cm Porenbeton Außenmauerwerk

---

- inkl. Drenpelhöhe 1,00 m, Dachneigung 45°

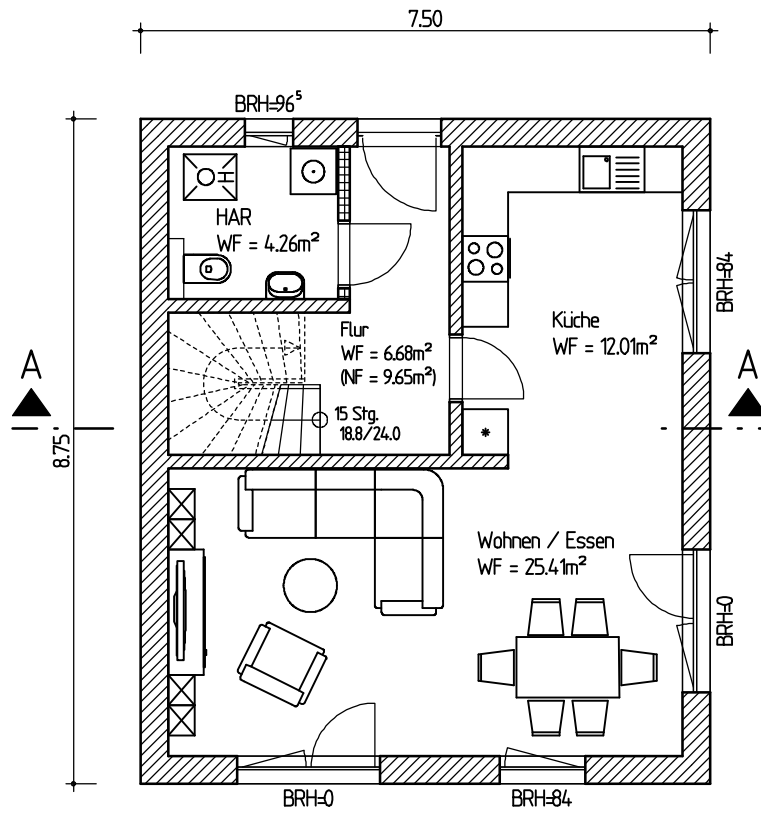
---

- inkl. offener Küche & Arbeitszimmer

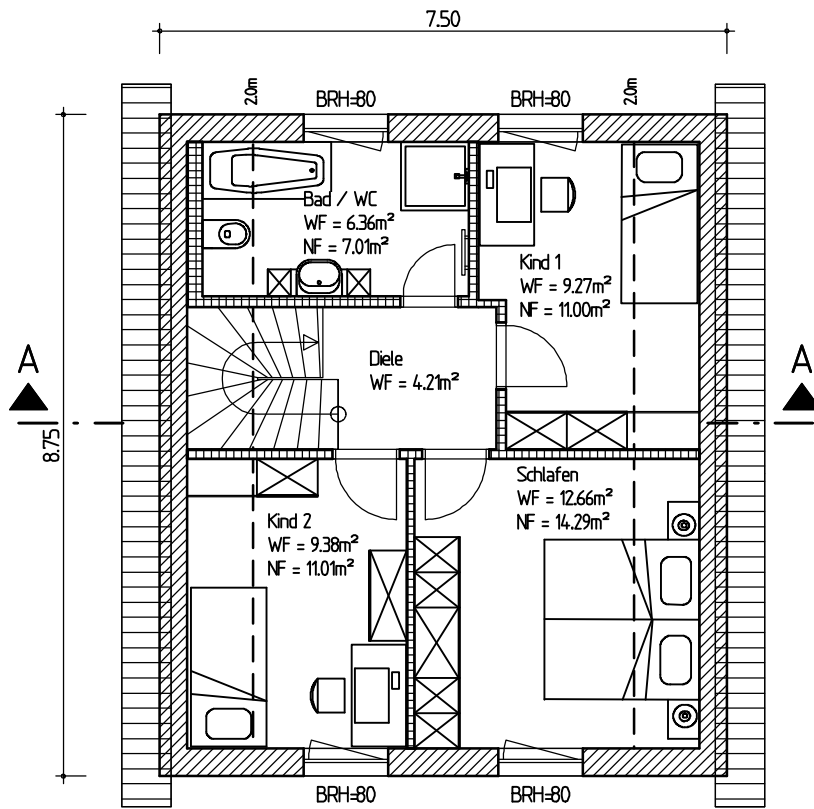
---

- inkl. Bauwesenversicherung & Baugrundgutachten

Erdgeschoss



Dachgeschoss





# MAIA

Komplett bezugsfertig

Einfamilienhaus  
3 Zimmer  
114 m<sup>2</sup> Nutzfläche



Bilder und Grundrisse zeigen Beispiele mit Sonderwünschen.

- inkl. Baustelleneinrichtung

---

- inkl. Erdarbeiten und Bodenplatte

---

- inkl. Maler und Tapete

---

- inkl. Teppich in den Wohnräumen

---

- inkl. Fliesen in Diele, HAR, Küche und Bad

---

- inkl. moderne Wärmepumpe aroTHERM der Fa. Vaillant mit 190 l Speicher

---

- inkl. Massivholztreppe

---

- inkl. Dusche, Wanne und Handtuchheizkörper im Bad

---

- inkl. 3-fach Verglasung der Fenster

---

- inkl. Rollläden an den Fenstern

---

- inkl. Fußbodenheizung in allen Räumen

---

- inkl. massives 36,5 cm Porenbeton Außenmauerwerk

---

- inkl. Drenpelhöhe 1,00 m, Dachneigung 38°

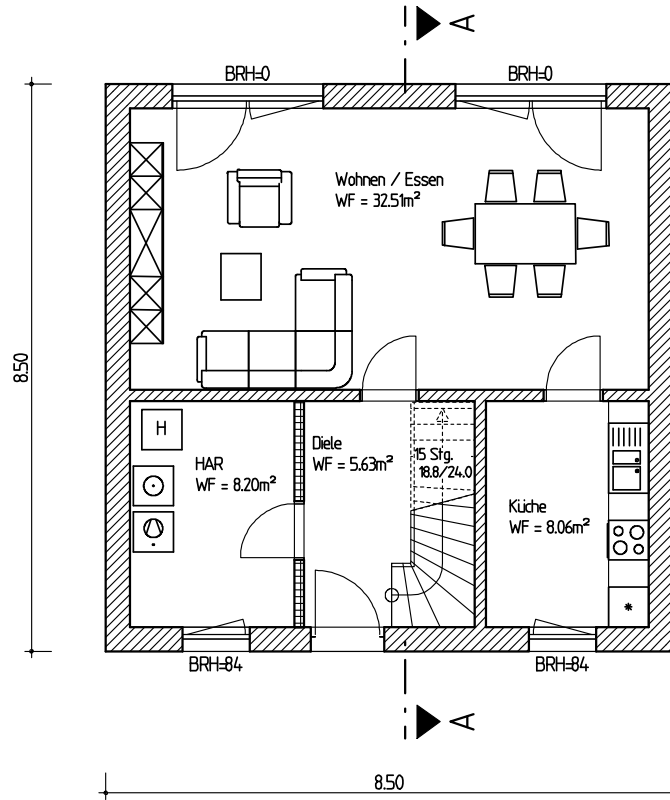
---

- inkl. Schlafzimmer mit Ankleide

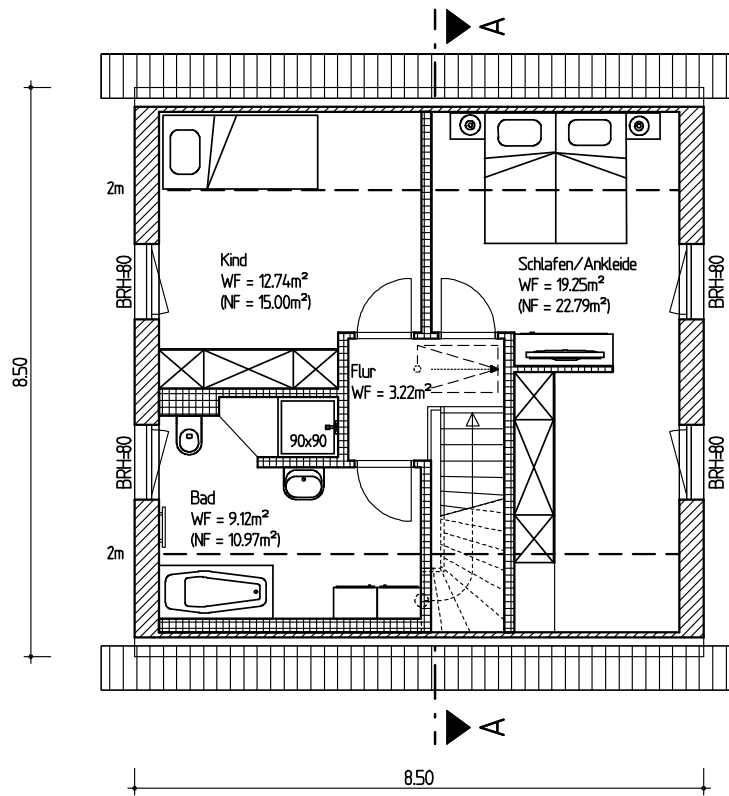
---

- inkl. Bauwesenversicherung & Baugrundgutachten

# Erdgeschoss



# Dachgeschoss





# CURSA

Komplett bezugsfertig

Einfamilienhaus  
5 Zimmer  
116 m<sup>2</sup> Nutzfläche



Bilder und Grundrisse zeigen Beispiele mit Sonderwünschen.

- inkl. Baustelleneinrichtung

---

- inkl. Erdarbeiten und Bodenplatte

---

- inkl. Maler und Tapete

---

- inkl. Teppich in den Wohnräumen

---

- inkl. Fliesen in Flur, HAR, WC, Küche und Bad

---

- inkl. moderne Wärmepumpe aroTHERM der Fa. Vaillant mit 190 l Speicher

---

- inkl. Massivholztreppe

---

- inkl. Dusche, Wanne und Handtuchheizkörper im Bad

---

- inkl. 3-fach Verglasung der Fenster

---

- inkl. Rollläden an den Fenstern

---

- inkl. Fußbodenheizung in allen Räumen

---

- inkl. massives 36,5 cm Porenbeton Außenmauerwerk

---

- inkl. Drenpelhöhe 1,00 m, Dachneigung 38°

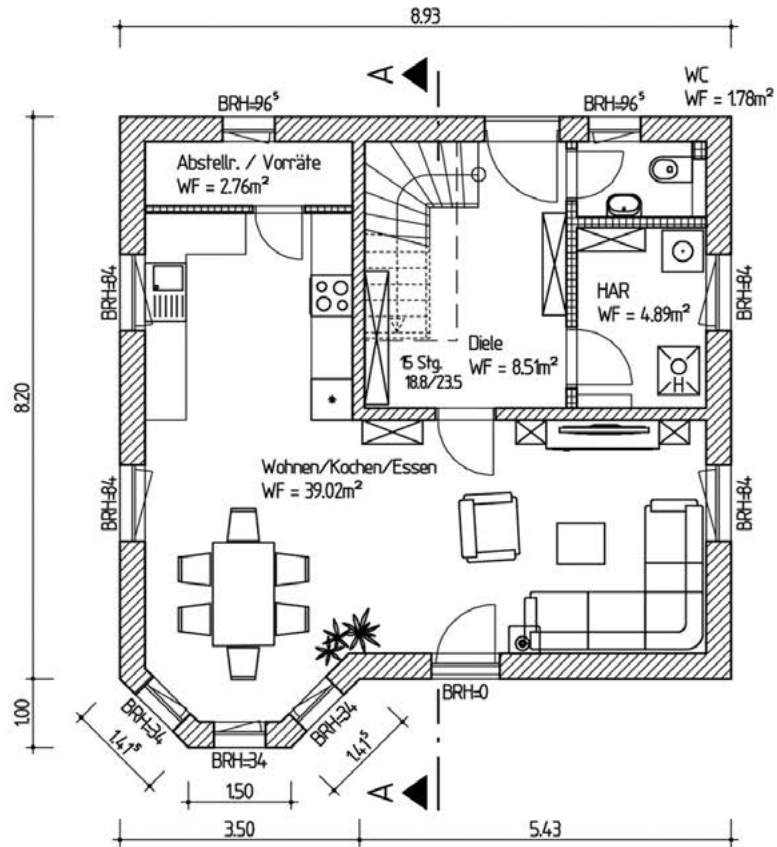
---

- inkl. offene Wohnküche

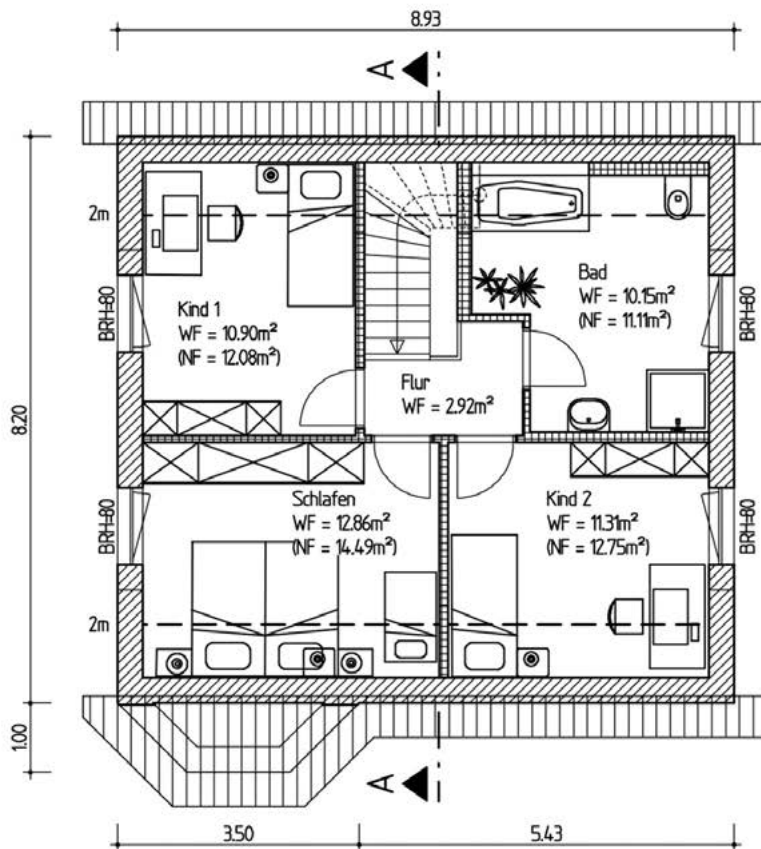
---

- inkl. Bauwesenversicherung & Baugrundgutachten

Erdgeschoss



Dachgeschoss





# ACRUX

Komplett bezugsfertig

Einfamilienhaus  
4 Zimmer  
122 m<sup>2</sup> Nutzfläche



Bilder und Grundrisse zeigen Beispiele mit Sonderwünschen.

- inkl. Baustelleneinrichtung

---

- inkl. Erdarbeiten und Bodenplatte

---

- inkl. Maler und Tapete

---

- inkl. Teppich in den Wohnräumen

---

- inkl. Fliesen in Diele, HAR, WC, Küche und Bad

---

- inkl. moderne Wärmepumpe aroTHERM  
der Fa. Vaillant mit 190 l Speicher

---

- inkl. Massivholztreppe

---

- inkl. Dusche, Wanne und Handtuchheizkörper im Bad

---

- inkl. 3-fach Verglasung der Fenster

---

- inkl. Rollläden an den Fenstern

---

- inkl. Fußbodenheizung in allen Räumen

---

- inkl. massives 36,5 cm Porenbeton Außenmauerwerk

---

- inkl. Drenpelhöhe 1,00 m, Dachneigung 45°

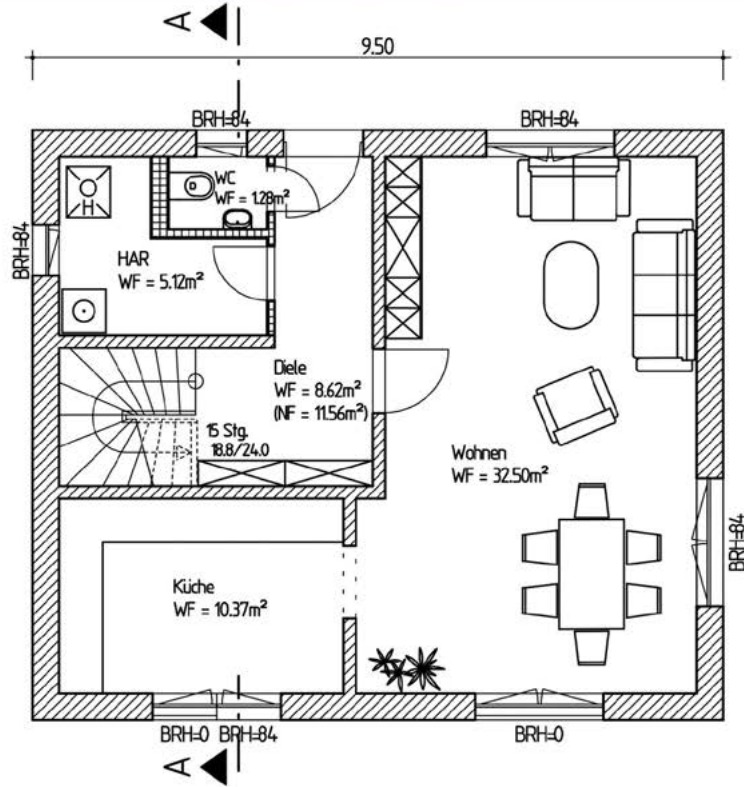
---

- inkl. Lichtband hinter Treppe

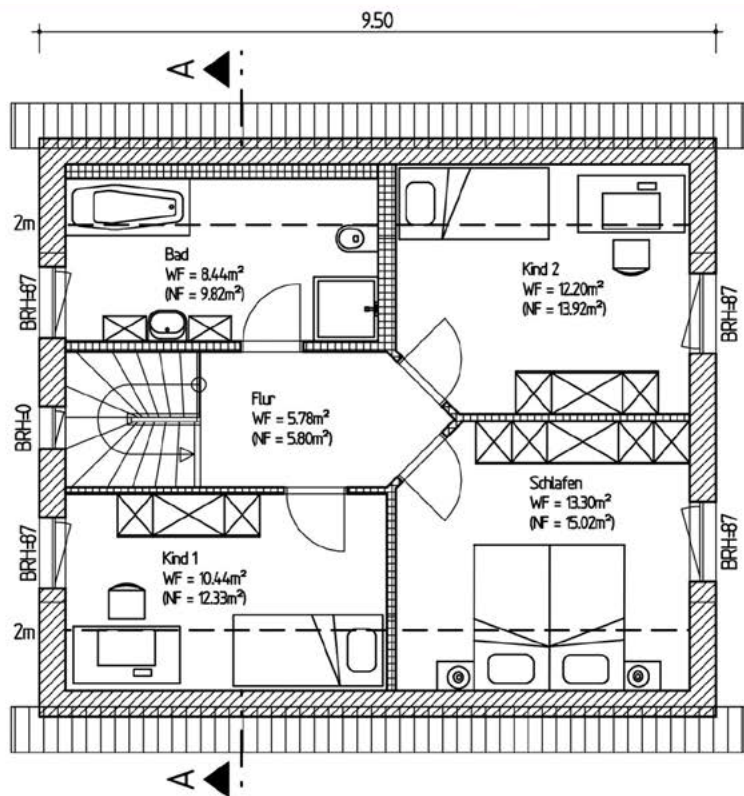
---

- inkl. Bauwesenversicherung & Baugrundgutachten

Erdgeschoss



Dachgeschoss





# BECRUX

Komplett bezugsfertig

Einfamilienhaus  
4 Zimmer  
125 m<sup>2</sup> Nutzfläche



Bilder und Grundrisse zeigen Beispiele mit Sonderwünschen.

- inkl. Baustelleneinrichtung

---

- inkl. Erdarbeiten und Bodenplatte

---

- inkl. Maler und Tapete

---

- inkl. Teppich in den Wohnräumen

---

- inkl. Fliesen in Flur, HAR, WC, Küche und Bad

---

- inkl. moderne Wärmepumpe aroTHERM  
der Fa. Vaillant mit 190 l Speicher

---

- inkl. Massivholztreppe

---

- inkl. Dusche, Wanne und Handtuchheizkörper im Bad

---

- inkl. 3-fach Verglasung der Fenster

---

- inkl. Rollläden an den Fenstern

---

- inkl. Fußbodenheizung in allen Räumen

---

- inkl. massives 36,5 cm Porenbeton Außenmauerwerk

---

- inkl. Drenpelhöhe 1,25 m, Dachneigung 45°

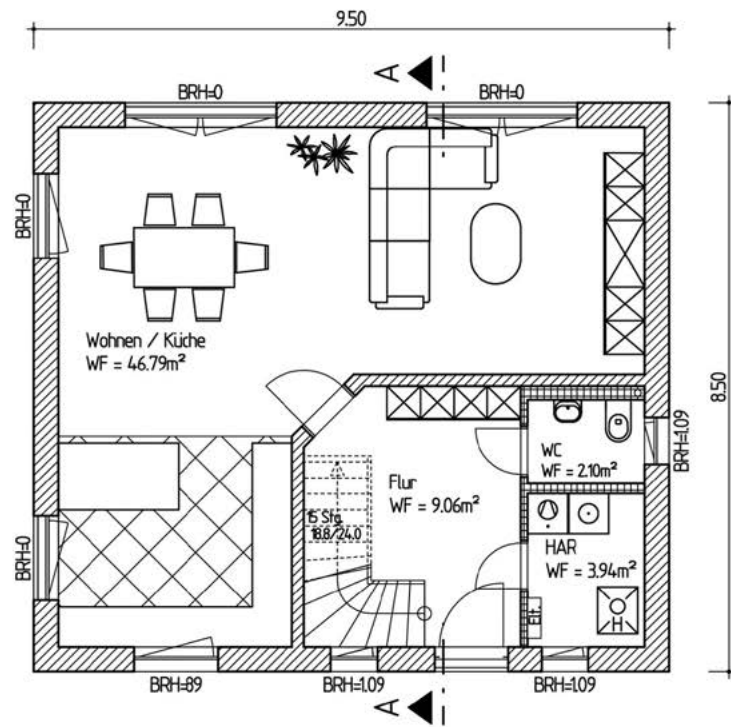
---

- inkl. Lichtband hinter Treppe

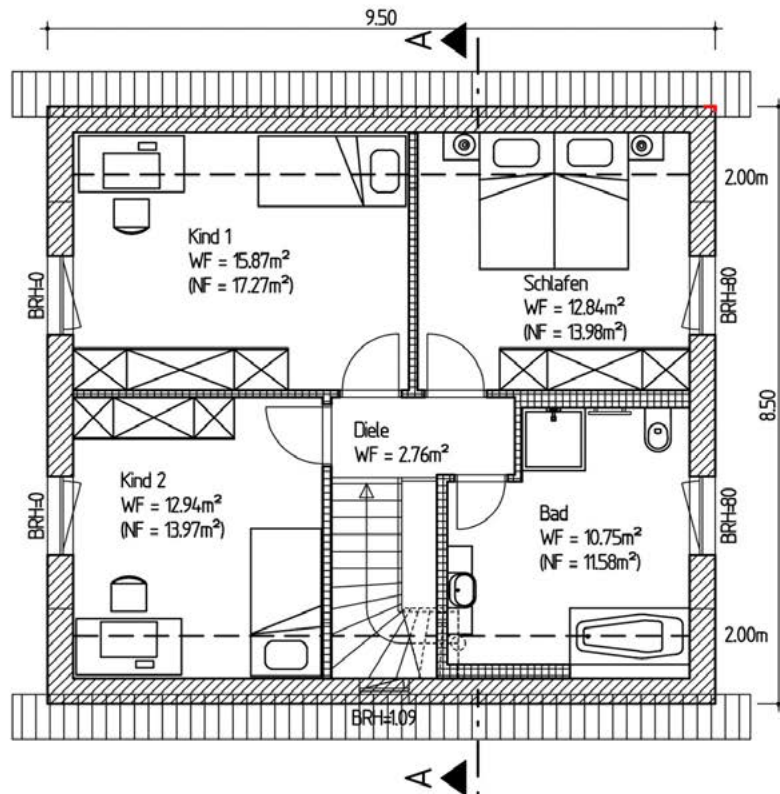
---

- inkl. Bauwesenversicherung & Baugrundgutachten

Erdgeschoss



Dachgeschoss





# DECRUX

Komplett bezugsfertig

Einfamilienhaus  
5 Zimmer  
130 m<sup>2</sup> Nutzfläche



Bilder und Grundrisse zeigen Beispiele mit Sonderwünschen.

- inkl. Baustelleneinrichtung

---

- inkl. Erdarbeiten und Bodenplatte

---

- inkl. Maler und Tapete

---

- inkl. Teppich in den Wohnräumen

---

- inkl. Fliesen in Diele, HAR, WC, Küche, Vorrat und Bad

---

- inkl. moderne Wärmepumpe aroTHERM der Fa. Vaillant mit 190 l Speicher

---

- inkl. Massivholztreppe

---

- inkl. Dusche, Wanne und Handtuchheizkörper im Bad

---

- inkl. 3-fach Verglasung der Fenster

---

- inkl. Rollläden an den Fenstern

---

- inkl. Fußbodenheizung in allen Räumen

---

- inkl. massives 36,5 cm Porenbeton Außenmauerwerk

---

- inkl. Drenpelhöhe 1,50 m, Dachneigung 35°

---

- inkl. Vorratsraum & Arbeitszimmer

---

- inkl. Bauwesenversicherung & Baugrundgutachten





# GATRIA

Komplett bezugsfertig

Einfamilienhaus  
 4 Zimmer  
 128 m<sup>2</sup> Nutzfläche



Bilder und Grundrisse zeigen Beispiele mit Sonderwünschen.

- inkl. Baustelleneinrichtung

---

- inkl. Erdarbeiten und Bodenplatte

---

- inkl. Maler und Tapete

---

- inkl. Teppich in den Wohnräumen

---

- inkl. Fliesen in Diele, HAR, WC, Küche und Bad

---

- inkl. moderne Wärmepumpe aroTHERM der Fa. Vaillant mit 190 l Speicher

---

- inkl. Massivholztreppe

---

- inkl. Dusche, Wanne und Handtuchheizkörper im Bad

---

- inkl. 3-fach Verglasung der Fenster

---

- inkl. Rollläden an den Fenstern

---

- inkl. Fußbodenheizung in allen Räumen

---

- inkl. massives 36,5 cm Porenbeton Außenmauerwerk

---

- inkl. Drenpelhöhe 1,60 m, Dachneigung 38°

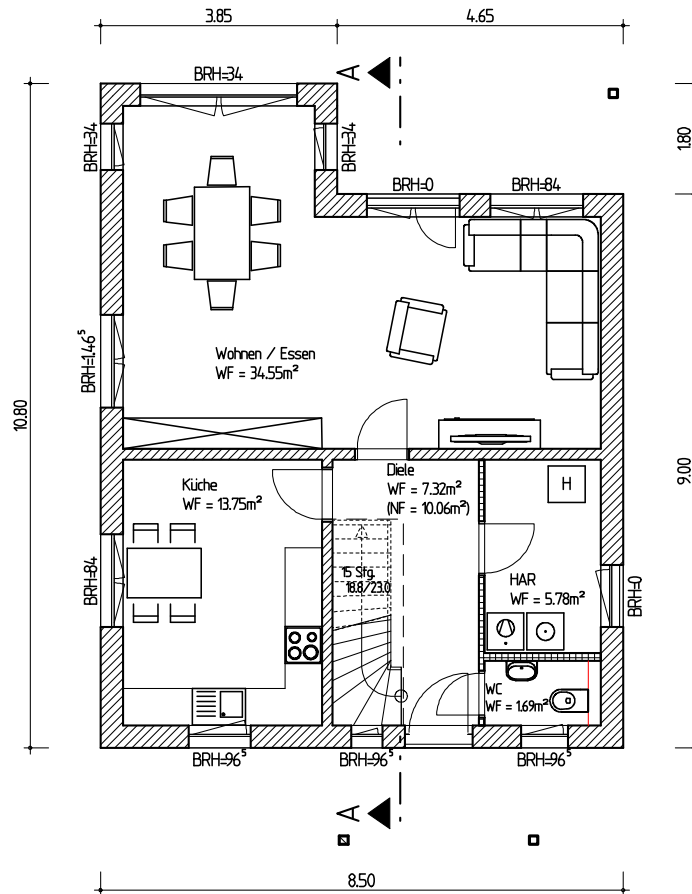
---

- inkl. überdachte Terrasse & überd. Eingangsbereich

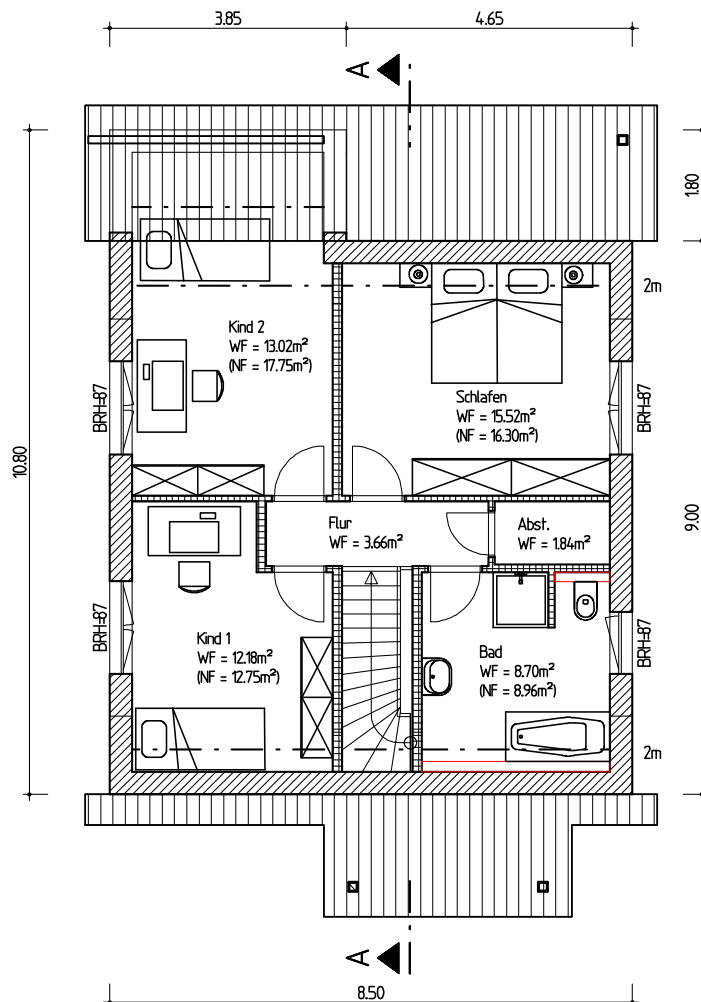
---

- inkl. Bauwesenversicherung & Baugrundgutachten

# Erdgeschoss



# Dachgeschoss





# KUMA

Komplett bezugsfertig

Einfamilienhaus  
5 Zimmer  
132 m<sup>2</sup> Nutzfläche



Bilder und Grundrisse zeigen Beispiele mit Sonderwünschen.

- inkl. Baustelleneinrichtung

---

- inkl. Erdarbeiten und Bodenplatte

---

- inkl. Maler und Tapete

---

- inkl. Teppich in den Wohnräumen

---

- inkl. Fliesen in Diele, HAR, WC, Küche und Bad

---

- inkl. moderne Wärmepumpe aroTHERM  
der Fa. Vaillant mit 190 l Speicher

---

- inkl. Massivholztreppe

---

- inkl. Dusche, Wanne und Handtuchheizkörper im Bad

---

- inkl. 3-fach Verglasung der Fenster

---

- inkl. Rollläden an den Fenstern

---

- inkl. Fußbodenheizung in allen Räumen

---

- inkl. massives 36,5 cm Porenbeton Außenmauerwerk

---

- inkl. Drenpelhöhe 1,10 m, Dachneigung 40°

---

- inkl. Krüppelwalmdach

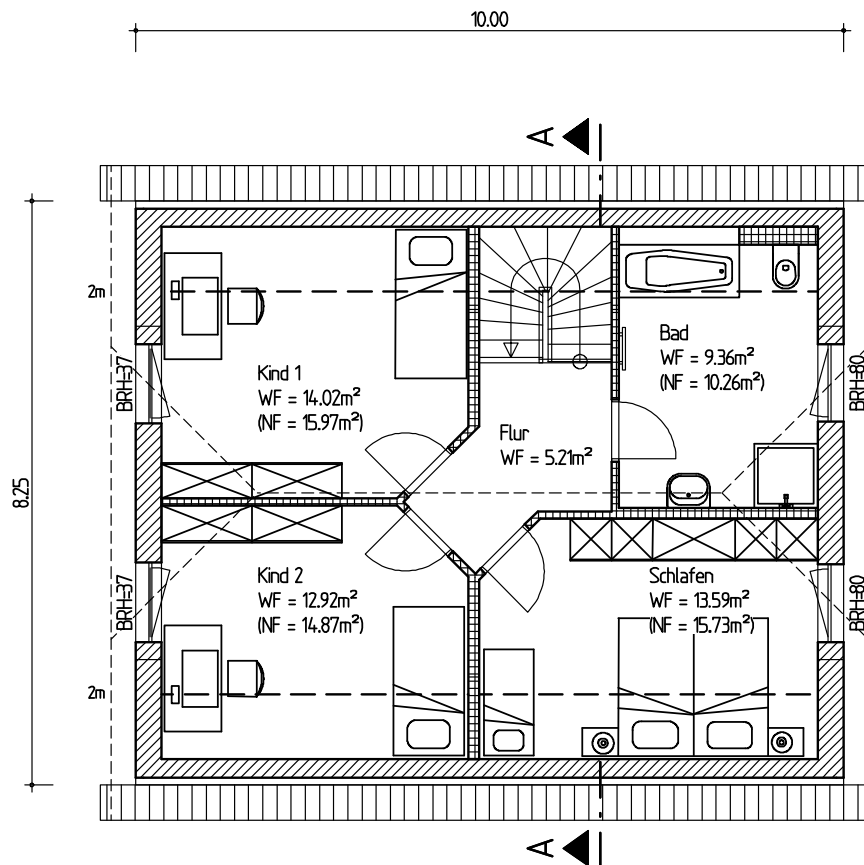
---

- inkl. Bauwesenversicherung & Baugrundgutachten

# Erdgeschoss



# Dachgeschoss





# NAOS

Komplett bezugsfertig

Einfamilienhaus  
5 Zimmer  
134 m<sup>2</sup> Nutzfläche



Bilder und Grundrisse zeigen Beispiele mit Sonderwünschen.

- inkl. Baustelleneinrichtung

---

- inkl. Erdarbeiten und Bodenplatte

---

- inkl. Maler und Tapete

---

- inkl. Teppich in den Wohnräumen

---

- inkl. Fliesen in Diele, HAR, WC, Küche und Bad

---

- inkl. moderne Wärmepumpe aroTHERM der Fa. Vaillant mit 190 l Speicher

---

- inkl. Massivholztreppe

---

- inkl. Dusche, Wanne und Handtuchheizkörper im Bad

---

- inkl. 3-fach Verglasung der Fenster

---

- inkl. Rollläden an den Fenstern

---

- inkl. Fußbodenheizung in allen Räumen

---

- inkl. massives 36,5 cm Porenbeton Außenmauerwerk

---

- inkl. Drenpelhöhe 1,00 m, Dachneigung 45°

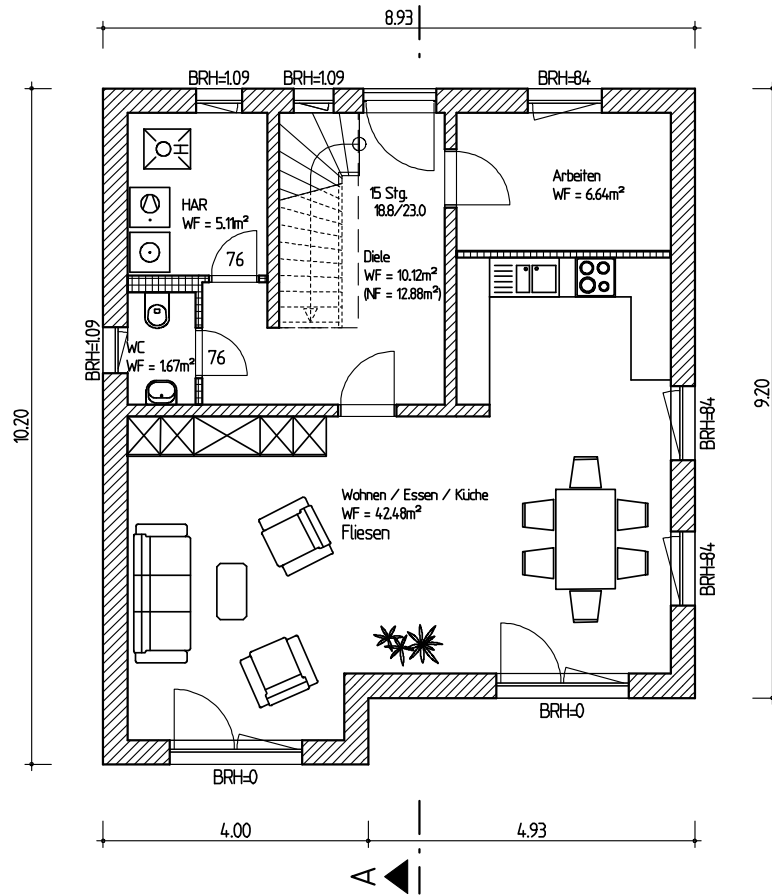
---

- inkl. Arbeitszimmer & offener Wohnküche

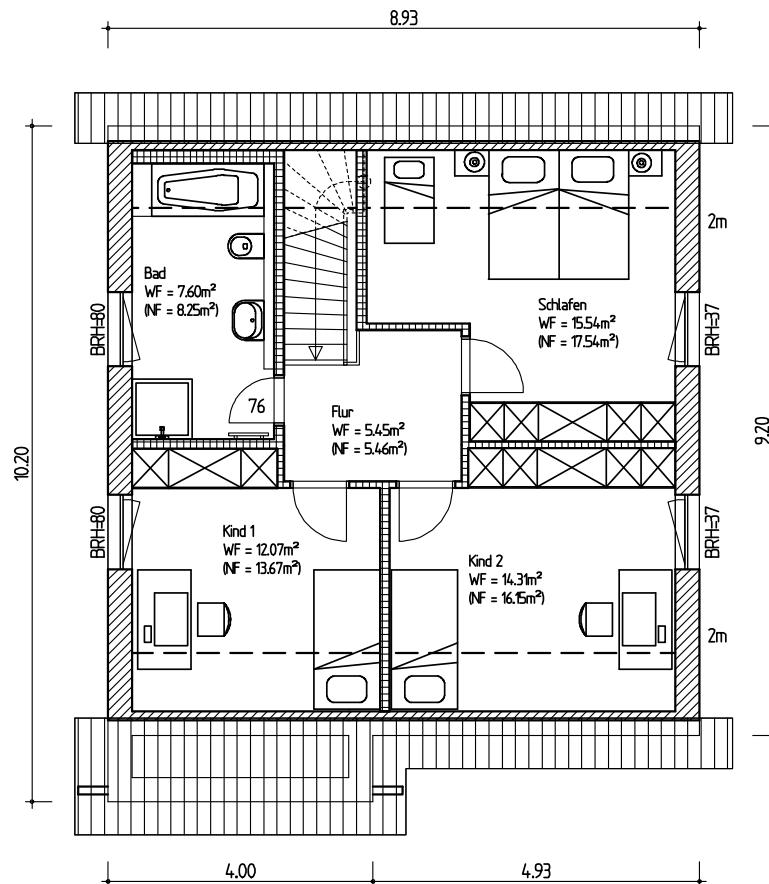
---

- inkl. Bauwesenversicherung & Baugrundgutachten

# Erdgeschoss



# Dachgeschoss





# MIRA

Komplett bezugsfertig

Einfamilienhaus  
4 Zimmer  
138 m<sup>2</sup> Nutzfläche



Bilder und Grundrisse zeigen Beispiele mit Sonderwünschen.

- inkl. Baustelleneinrichtung

---

- inkl. Erdarbeiten und Bodenplatte

---

- inkl. Maler und Tapete

---

- inkl. Teppich in den Wohnräumen

---

- inkl. Fliesen in Diele, HAR, WC, Küche und Bad

---

- inkl. moderne Wärmepumpe aroTHERM  
der Fa. Vaillant mit 190 l Speicher

---

- inkl. Massivholztreppe

---

- inkl. Dusche, Wanne und Handtuchheizkörper im Bad

---

- inkl. 3-fach Verglasung der Fenster

---

- inkl. Rollläden an den Fenstern

---

- inkl. Fußbodenheizung in allen Räumen

---

- inkl. massives 36,5 cm Porenbeton Außenmauerwerk

---

- inkl. Drenpelhöhe 1,00 m, Dachneigung 42°

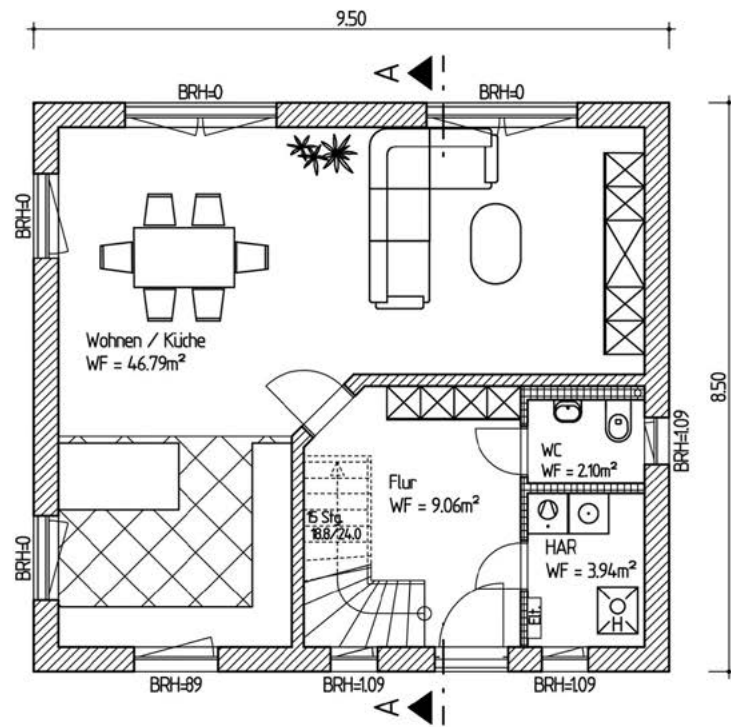
---

- inkl. Dachgaube & Abstellraum

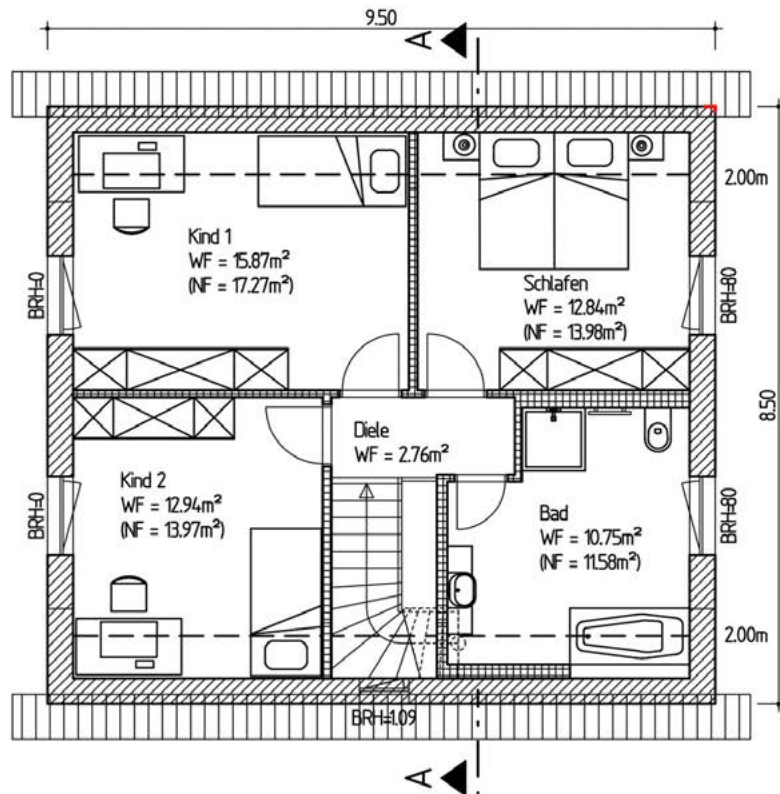
---

- inkl. Bauwesenversicherung & Baugrundgutachten

Erdgeschoss



Dachgeschoss





# ASTERION

Komplett bezugsfertig

Einfamilienhaus  
6 Zimmer  
141 m<sup>2</sup> Nutzfläche



Bilder und Grundrisse zeigen Beispiele mit Sonderwünschen.

- inkl. Baustelleneinrichtung

---

- inkl. Erdarbeiten und Bodenplatte

---

- inkl. Maler und Tapete

---

- inkl. Teppich in den Wohnräumen

---

- inkl. Fliesen in Diele, HAR, WC, Küche, Abst.-R. und Bad

---

- inkl. moderne Wärmepumpe aroTHERM  
der Fa. Vaillant mit 190 l Speicher

---

- inkl. Massivholztreppe

---

- inkl. Dusche, Wanne und Handtuchheizkörper im Bad

---

- inkl. 3-fach Verglasung der Fenster

---

- inkl. Rollläden an den Fenstern

---

- inkl. Fußbodenheizung in allen Räumen

---

- inkl. massives 36,5 cm Porenbeton Außenmauerwerk

---

- inkl. Drenpelhöhe 1,50 m, Dachneigung 38°

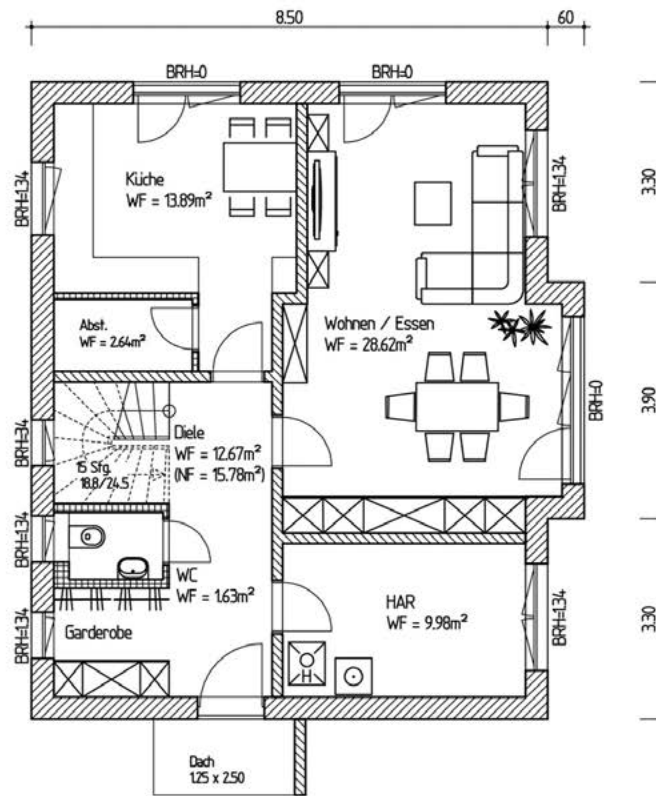
---

- inkl. Stadtgiebel, überdachter Hauseingang

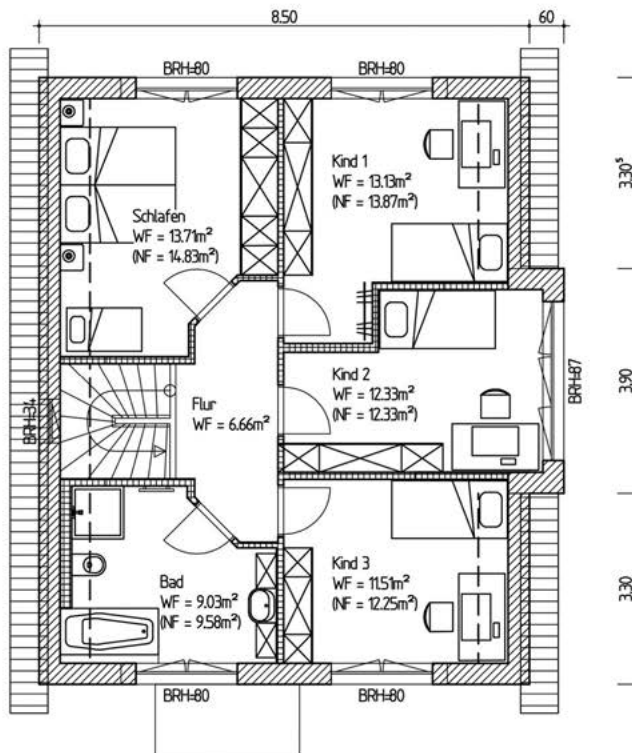
---

- inkl. Bauwesenversicherung & Baugrundgutachten

# Erdgeschoss



# Dachgeschoss





# MINELAVA

Komplett bezugsfertig

Einfamilienhaus  
5 Zimmer  
146 m<sup>2</sup> Nutzfläche



Bilder und Grundrisse zeigen Beispiele mit Sonderwünschen.

- inkl. Baustelleneinrichtung

---

- inkl. Erdarbeiten und Bodenplatte

---

- inkl. Maler und Tapete

---

- inkl. Teppich in den Wohnräumen

---

- inkl. Fliesen in Diele, HAR, WC, Küche und Bad

---

- inkl. moderne Wärmepumpe aroTHERM  
der Fa. Vaillant mit 190 l Speicher

---

- inkl. Massivholztreppe

---

- inkl. Dusche, Wanne und Handtuchheizkörper im Bad

---

- inkl. 3-fach Verglasung der Fenster

---

- inkl. Rollläden an den Fenstern

---

- inkl. Fußbodenheizung in allen Räumen

---

- inkl. massives 36,5 cm Porenbeton Außenmauerwerk

---

- inkl. Drenpelhöhe 0,25 m, Dachneigung 47°

---

- inkl. Dachgaube, Arbeitszimmer & Abstellraum

---

- inkl. Bauwesenversicherung & Baugrundgutachten





# MIRAM

Komplett bezugsfertig

Einfamilienhaus  
5 Zimmer  
150 m<sup>2</sup> Nutzfläche



Bilder und Grundrisse zeigen Beispiele mit Sonderwünschen.

- inkl. Baustelleneinrichtung

---

- inkl. Erdarbeiten und Bodenplatte

---

- inkl. Maler und Tapete

---

- inkl. Teppich in den Wohnräumen

---

- inkl. Fliesen in Diele, HAR, WC, Küche und Bad

---

- inkl. moderne Wärmepumpe aroTHERM  
der Fa. Vaillant mit 190 l Speicher

---

- inkl. Massivholztreppe

---

- inkl. Dusche, Wanne und Handtuchheizkörper im Bad

---

- inkl. 3-fach Verglasung der Fenster

---

- inkl. Rollläden an den Fenstern

---

- inkl. Fußbodenheizung in allen Räumen

---

- inkl. massives 36,5 cm Porenbeton Außenmauerwerk

---

- inkl. Drenpelhöhe 0,75 m, Dachneigung 45°

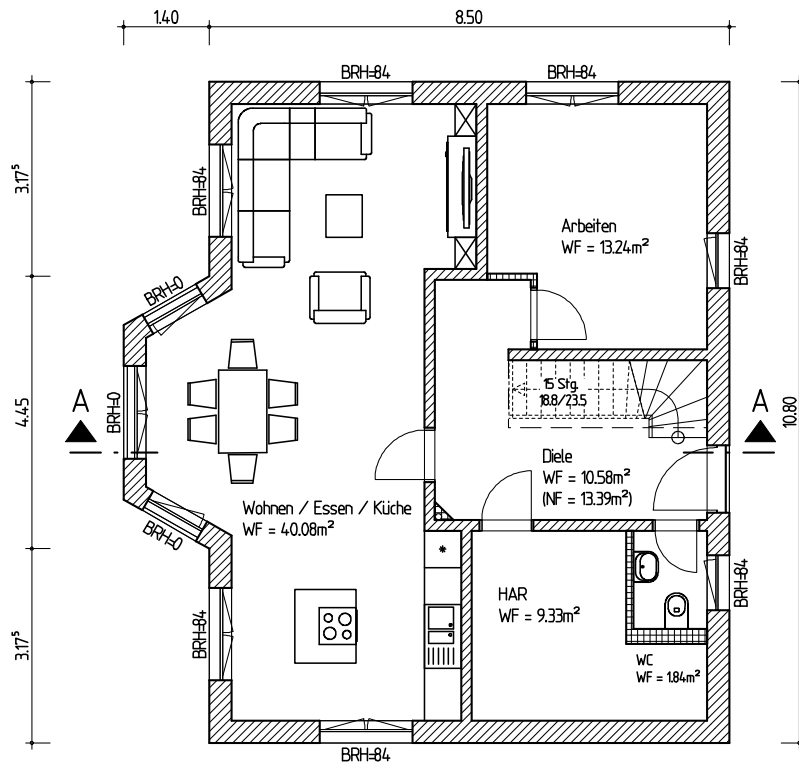
---

- inkl. Dachgaube, Erker, Arbeitszimmer, Vordach

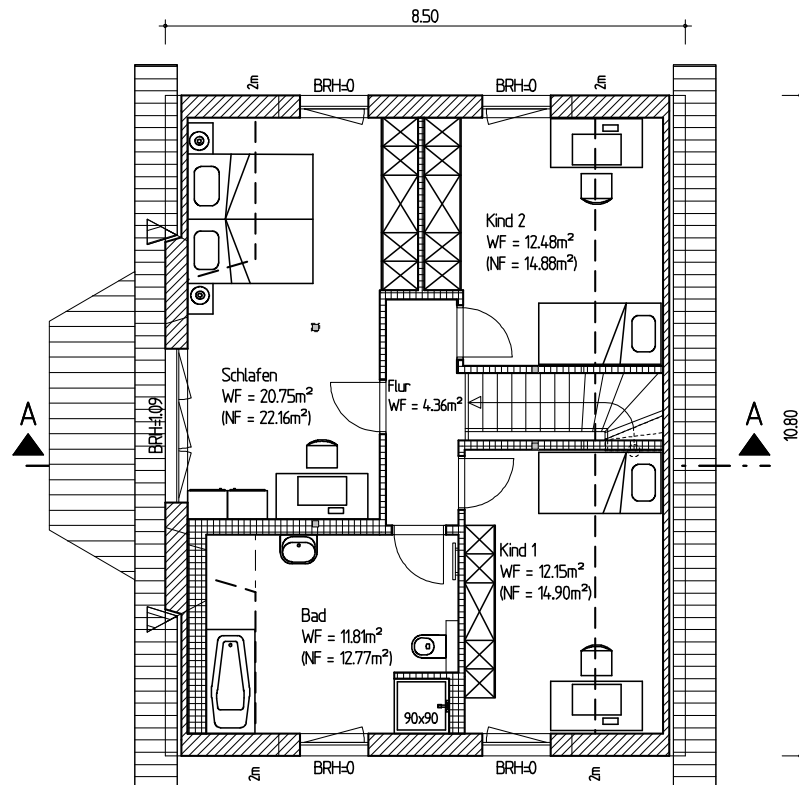
---

- inkl. Bauwesenversicherung & Baugrundgutachten

# Erdgeschoss



# Dachgeschoss





# DIADEM

Komplett bezugsfertig

Einfamilienhaus  
5 Zimmer  
154 m<sup>2</sup> Nutzfläche



Bilder und Grundrisse zeigen Beispiele mit Sonderwünschen.

- inkl. Baustelleneinrichtung

---

- inkl. Erdarbeiten und Bodenplatte

---

- inkl. Maler und Tapete

---

- inkl. Teppich in den Wohnräumen

---

- inkl. Fliesen in Diele, HAR, WC, Küche und Bad

---

- inkl. moderne Wärmepumpe aroTHERM der Fa. Vaillant mit 190 l Speicher

---

- inkl. Massivholztreppe

---

- inkl. Dusche, Wanne und Handtuchheizkörper im Bad

---

- inkl. 3-fach Verglasung der Fenster

---

- inkl. Rollläden an den Fenstern

---

- inkl. Fußbodenheizung in allen Räumen

---

- inkl. massives 36,5 cm Porenbeton Außenmauerwerk

---

- inkl. Drenpelhöhe 1,00 m, Dachneigung 42°

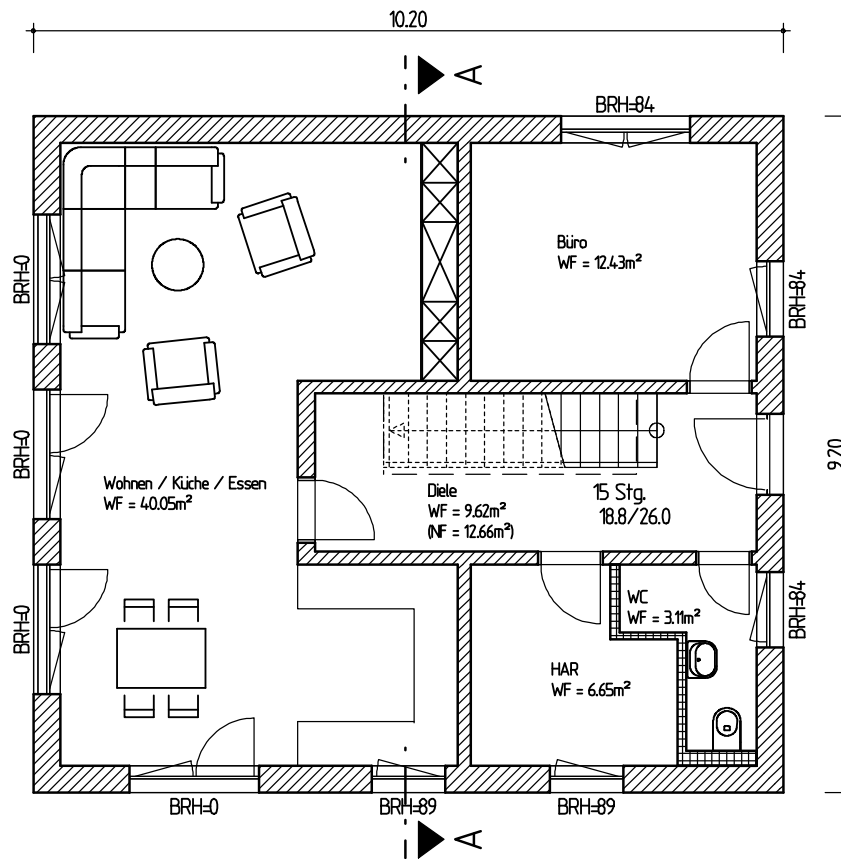
---

- inkl. Dachgaube, Arbeitszimmer, Ankleide & Abstellraum

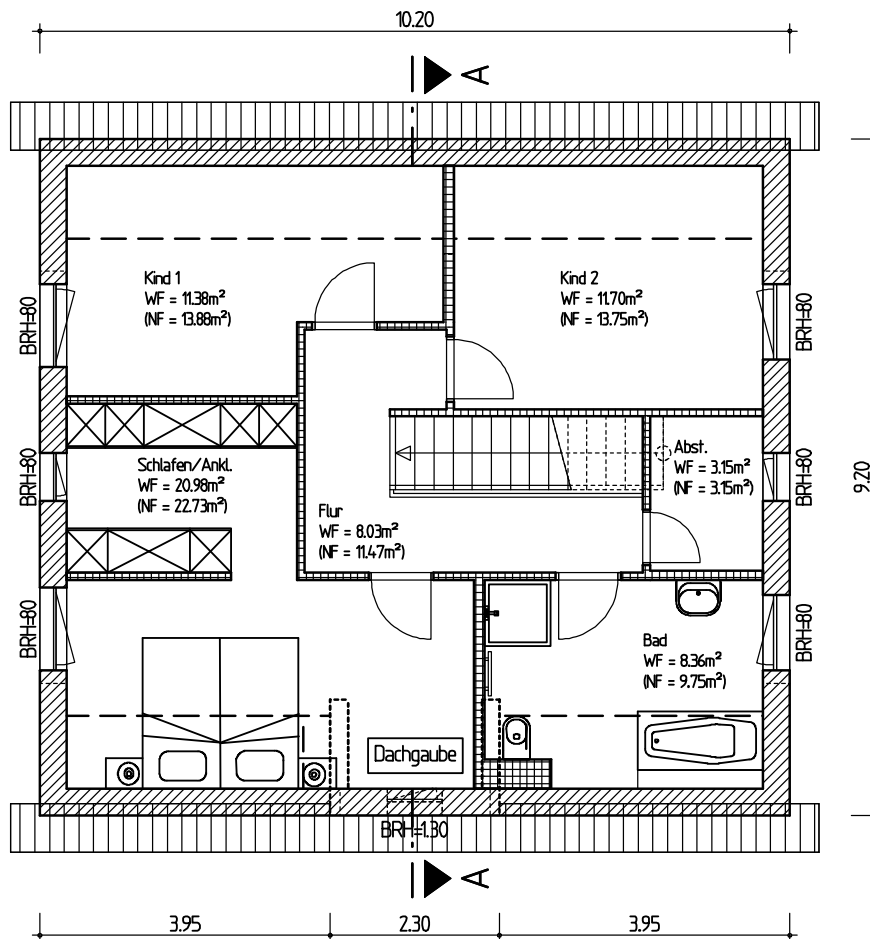
---

- inkl. Bauwesenversicherung & Baugrundgutachten

Erdgeschoss



Dachgeschoss





# RANA

Komplett bezugsfertig

Einfamilienhaus  
5 Zimmer  
149 m<sup>2</sup> Nutzfläche



Bilder und Grundrisse zeigen Beispiele mit Sonderwünschen.

- inkl. Baustelleneinrichtung

---

- inkl. Erdarbeiten und Bodenplatte

---

- inkl. Maler und Tapete

---

- inkl. Teppich in den Wohnräumen

---

- inkl. Fliesen in Diele, HAR, WC, Küche und Bad

---

- inkl. moderne Wärmepumpe aroTHERM  
der Fa. Vaillant mit 190 l Speicher

---

- inkl. Massivholztreppe

---

- inkl. Dusche, Wanne und Handtuchheizkörper im Bad

---

- inkl. 3-fach Verglasung der Fenster

---

- inkl. Rollläden an den Fenstern

---

- inkl. Fußbodenheizung in allen Räumen

---

- inkl. massives 36,5 cm Porenbeton Außenmauerwerk

---

- inkl. Drenpelhöhe 1,00 m, Dachneigung 45°

---

- inkl. Stadtgiebel, Gästezimmer

---

- inkl. Bauwesenversicherung & Baugrundgutachten





# NEMBUS S

Komplett bezugsfertig

Einfamilienhaus  
5 Zimmer  
144 m<sup>2</sup> Nutzfläche



Bilder und Grundrisse zeigen Beispiele mit Sonderwünschen.

- inkl. Baustelleneinrichtung

---

- inkl. Erdarbeiten und Bodenplatte

---

- inkl. Maler und Tapete

---

- inkl. Teppich in den Wohnräumen

---

- inkl. Fliesen in Diele EG, HAR, WC, Küche und Bad

---

- inkl. moderne Wärmepumpe aroTHERM der Fa. Vaillant mit 190 l Speicher

---

- inkl. Massivholztreppe

---

- inkl. Dusche, Wanne und Handtuchheizkörper im Bad

---

- inkl. 3-fach Verglasung der Fenster

---

- inkl. Rollläden an den Fenstern

---

- inkl. Fußbodenheizung in allen Räumen

---

- inkl. massives 36,5 cm Porenbeton Außenmauerwerk

---

- inkl. Drenpelhöhe 0,5 m, Dachneigung 42°

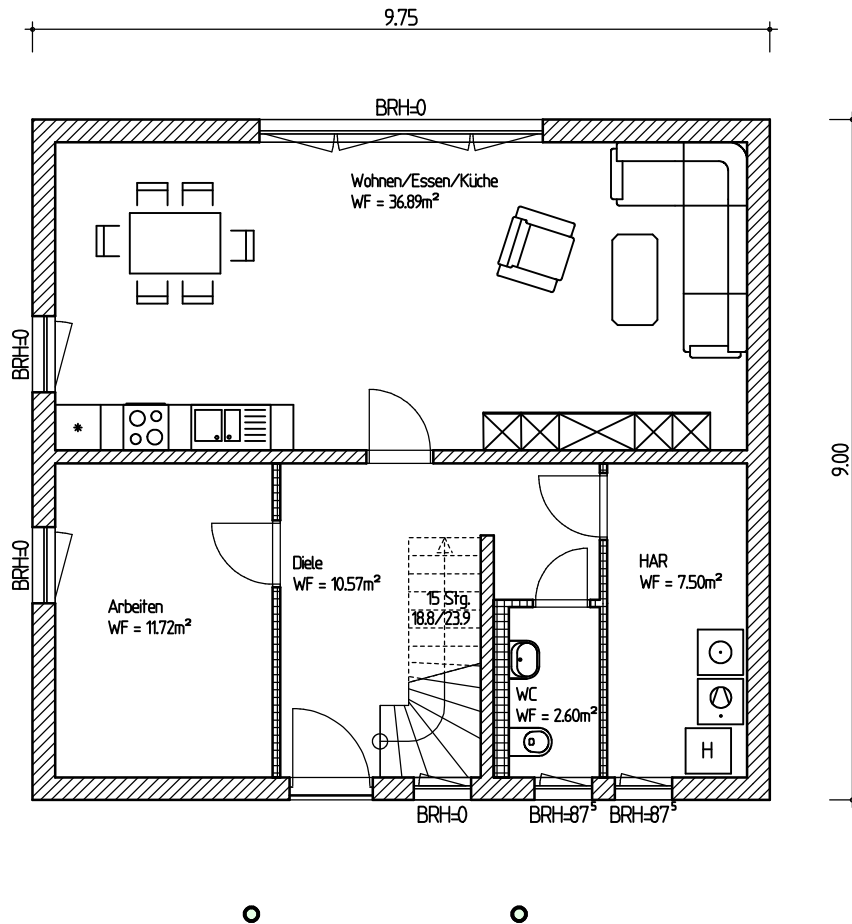
---

- inkl. überdachter Eingangsbereich, Arbeitszimmer

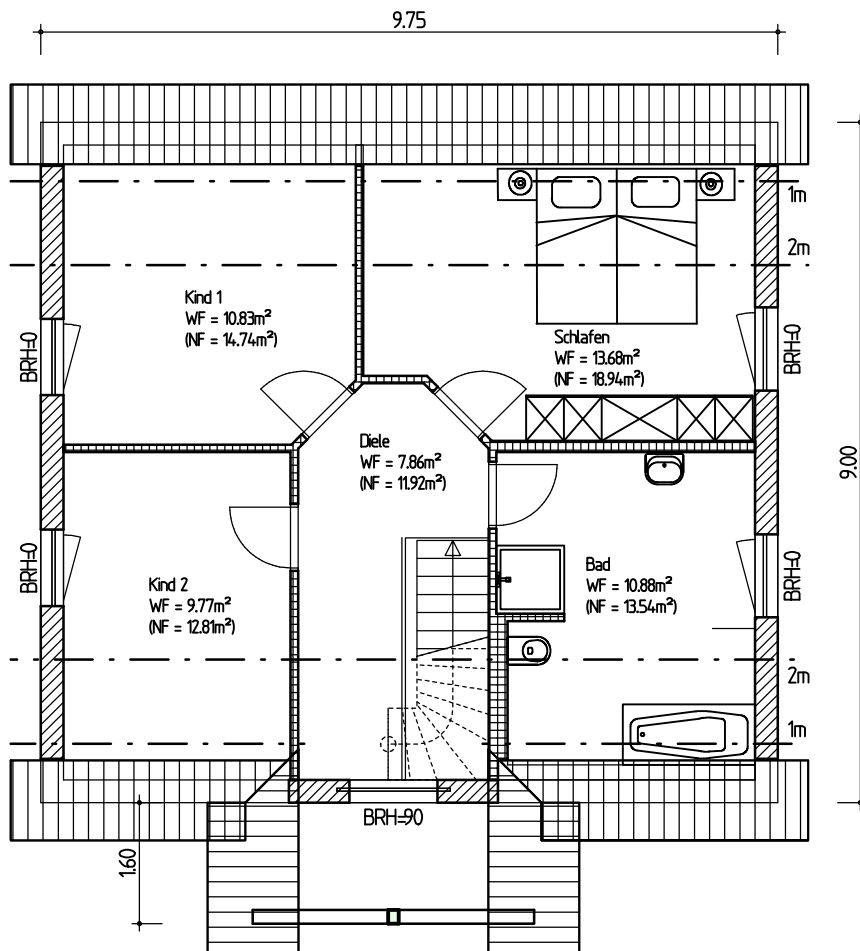
---

- inkl. Bauwesenversicherung & Baugrundgutachten

Erdgeschoss



Dachgeschoss





# NEMBUS

Komplett bezugsfertig

Einfamilienhaus  
5 Zimmer  
167 m<sup>2</sup> Nutzfläche



Bilder und Grundrisse zeigen Beispiele mit Sonderwünschen.

- inkl. Baustelleneinrichtung

---

- inkl. Erdarbeiten und Bodenplatte

---

- inkl. Maler und Tapete

---

- inkl. Teppich in den Wohnräumen

---

- inkl. Fliesen in Diele, HAR, WC, Küche und Bad

---

- inkl. moderne Wärmepumpe aroTHERM  
der Fa. Vaillant mit 190 l Speicher

---

- inkl. Massivholztreppe

---

- inkl. Dusche, Wanne und Handtuchheizkörper im Bad

---

- inkl. 3-fach Verglasung der Fenster

---

- inkl. Rollläden an den Fenstern

---

- inkl. Fußbodenheizung in allen Räumen

---

- inkl. massives 36,5 cm Porenbeton Außenmauerwerk

---

- inkl. Drenpelhöhe 1,00 m, Dachneigung 45°

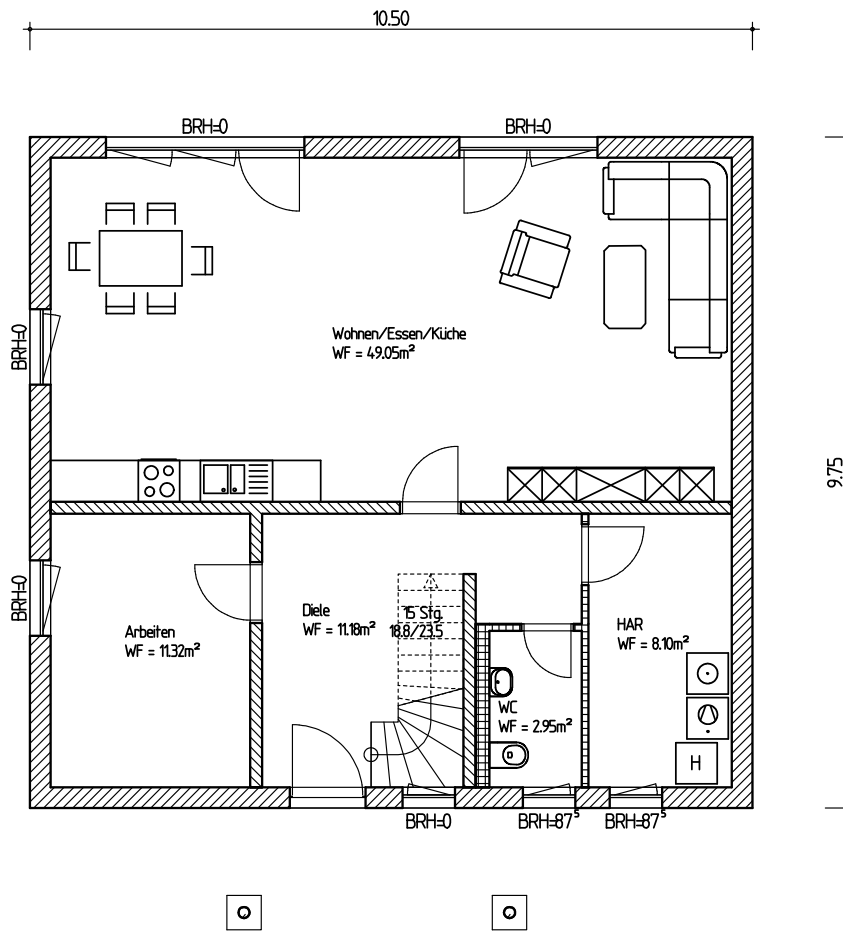
---

- inkl. überdachter Eingangsbereich, Arbeitszimmer

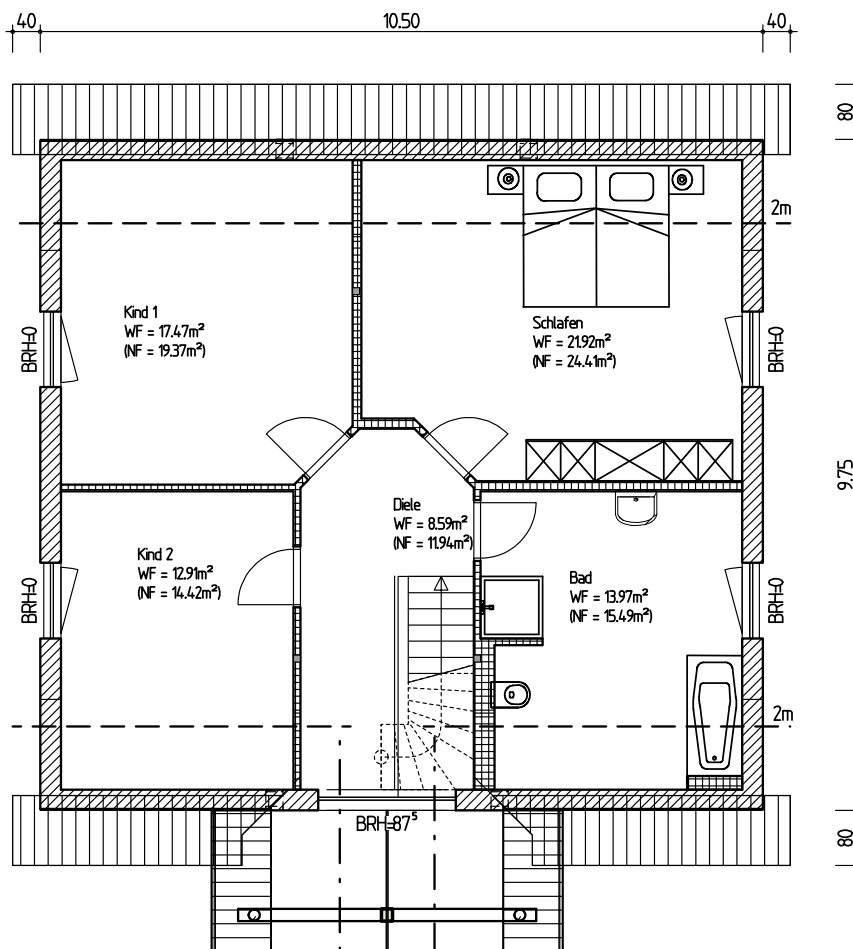
---

- inkl. Bauwesenversicherung & Baugrundgutachten

Erdgeschoss



Dachgeschoss





# CAPELLA

Komplett bezugsfertig

Einfamilienhaus  
7 Zimmer  
239 m<sup>2</sup> Nutzfläche



Bilder und Grundrisse zeigen Beispiele mit Sonderwünschen.

- inkl. Baustelleneinrichtung

---

- inkl. Erdarbeiten und Bodenplatte

---

- inkl. Maler und Tapete

---

- inkl. Teppich in den Wohnräumen

---

- inkl. Fliesen in Windfang, Diele EG, HAR, WC, KÜ u. Bad

---

- inkl. moderne Wärmepumpe aroTHERM der Fa. Vaillant mit 190 l Speicher

---

- inkl. Massivholztreppe

---

- inkl. Dusche, Wanne und Handtuchheizkörper im Bad

---

- inkl. 3-fach Verglasung der Fenster

---

- inkl. Rollläden an den Fenstern

---

- inkl. Fußbodenheizung in allen Räumen

---

- inkl. massives 36,5 cm Porenbeton Außenmauerwerk

---

- inkl. 2 Vollgeschosse, Dachneigung 29°

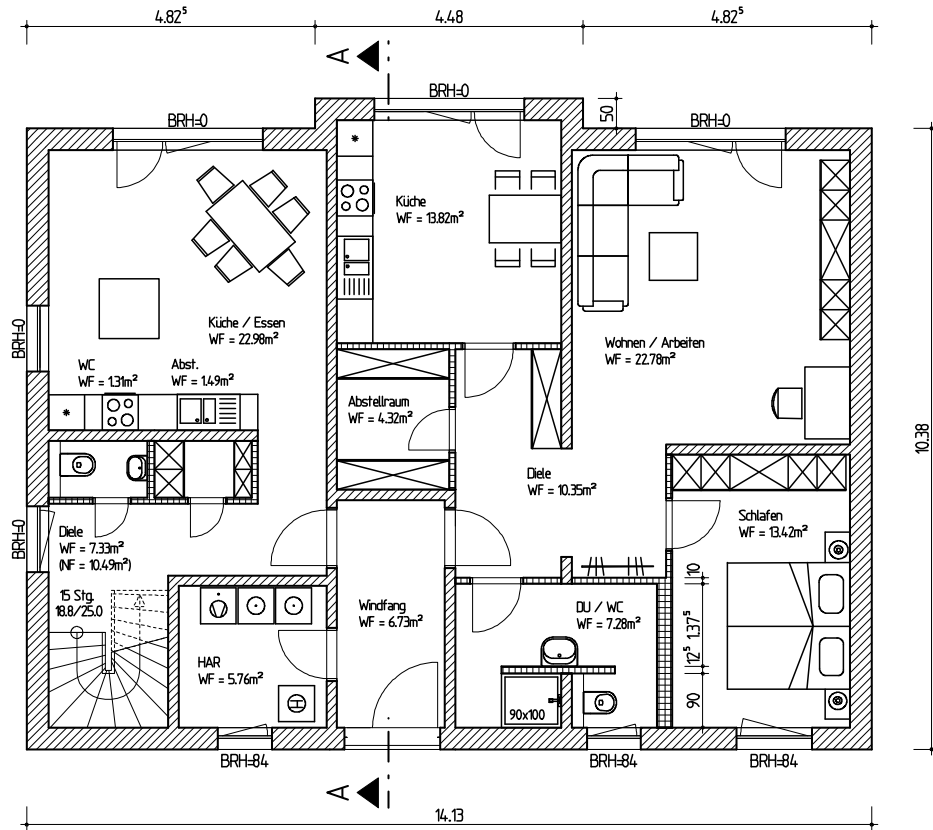
---

- inkl. großzügiges Einfamilienhaus mit Einliegerwohnung

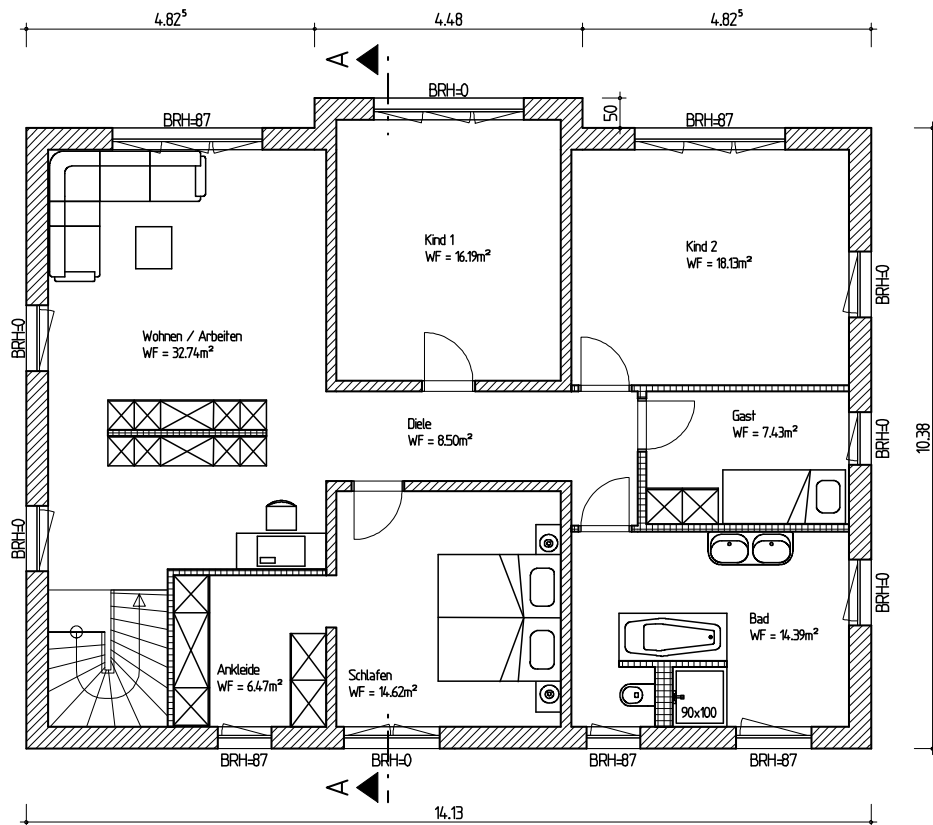
---

- inkl. Bauwesenversicherung & Baugrundgutachten

# Erdgeschoss



# Dachgeschoss







## Stadthäuser



# ANTARES

Komplett bezugsfertig

Stadthaus

5 Zimmer

128 m<sup>2</sup> Nutzfläche



Bilder und Grundrisse zeigen Beispiele mit Sonderwünschen.

- inkl. Baustelleneinrichtung

---

- inkl. Erdarbeiten und Bodenplatte

---

- inkl. Maler und Tapete

---

- inkl. Teppich in den Wohnräumen

---

- inkl. Fliesen in Flur, Garderobe, HAR, WC, Küche und Bad

---

- inkl. moderne Wärmepumpe aroTHERM der Fa. Vaillant mit 190 l Speicher

---

- inkl. Massivholztreppe

---

- inkl. Dusche, Wanne und Handtuchheizkörper im Bad

---

- inkl. 3-fach Verglasung der Fenster

---

- inkl. Rollläden an den Fenstern

---

- inkl. Fußbodenheizung in allen Räumen

---

- inkl. massives 36,5 cm Porenbeton Außenmauerwerk

---

- inkl. 2 Vollgeschosse, Dachneigung 10° & 15°

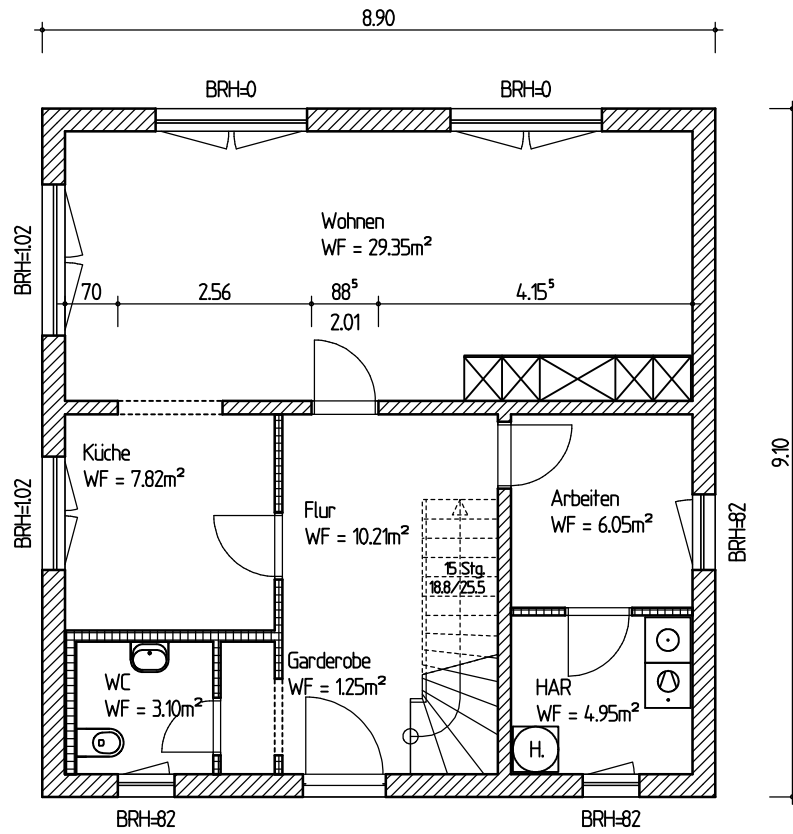
---

- inkl. Arbeitszimmer & Ankleide

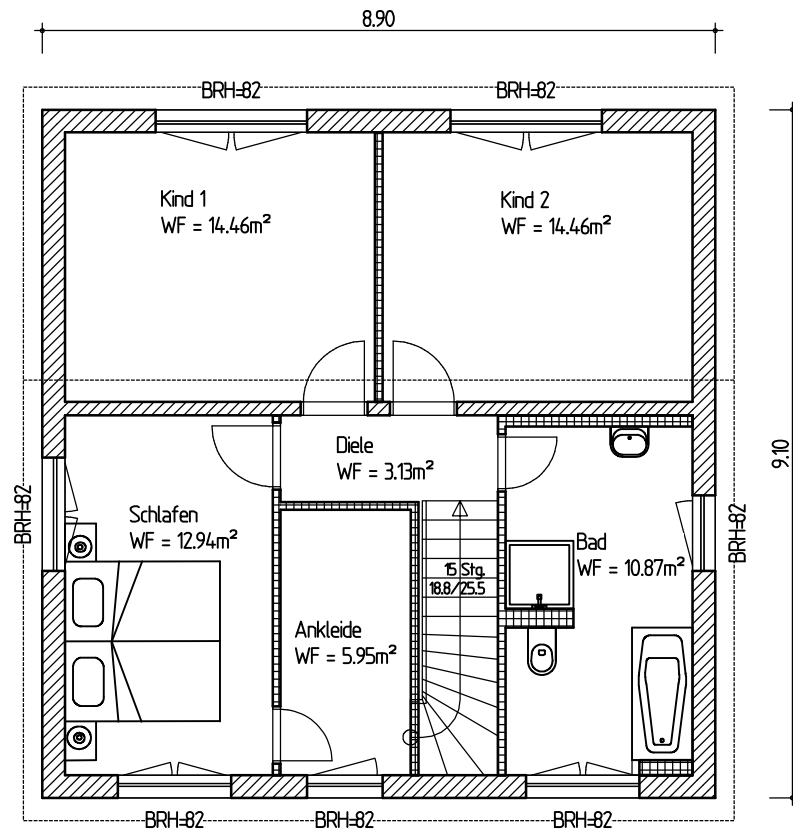
---

- inkl. Bauwesenversicherung & Baugrundgutachten

Erdgeschoss



Obergeschoss





# CASTOR

Komplett bezugsfertig

Stadthaus

5 Zimmer

128 m<sup>2</sup> Nutzfläche



Bilder und Grundrisse zeigen Beispiele mit Sonderwünschen.

- inkl. Baustelleneinrichtung

---

- inkl. Erdarbeiten und Bodenplatte

---

- inkl. Maler und Tapete

---

- inkl. Teppich in den Wohnräumen

---

- inkl. Fliesen in Diele, HAR, WC, Küche und Bad

---

- inkl. moderne Wärmepumpe aroTHERM der Fa. Vaillant mit 190 l Speicher

---

- inkl. Massivholztreppe

---

- inkl. Dusche, Wanne und Handtuchheizkörper im Bad

---

- inkl. 3-fach Verglasung der Fenster

---

- inkl. Rollläden an den Fenstern

---

- inkl. Fußbodenheizung in allen Räumen

---

- inkl. massives 36,5 cm Porenbeton Außenmauerwerk

---

- inkl. 2 Vollgeschosse, Dachneigung 20°

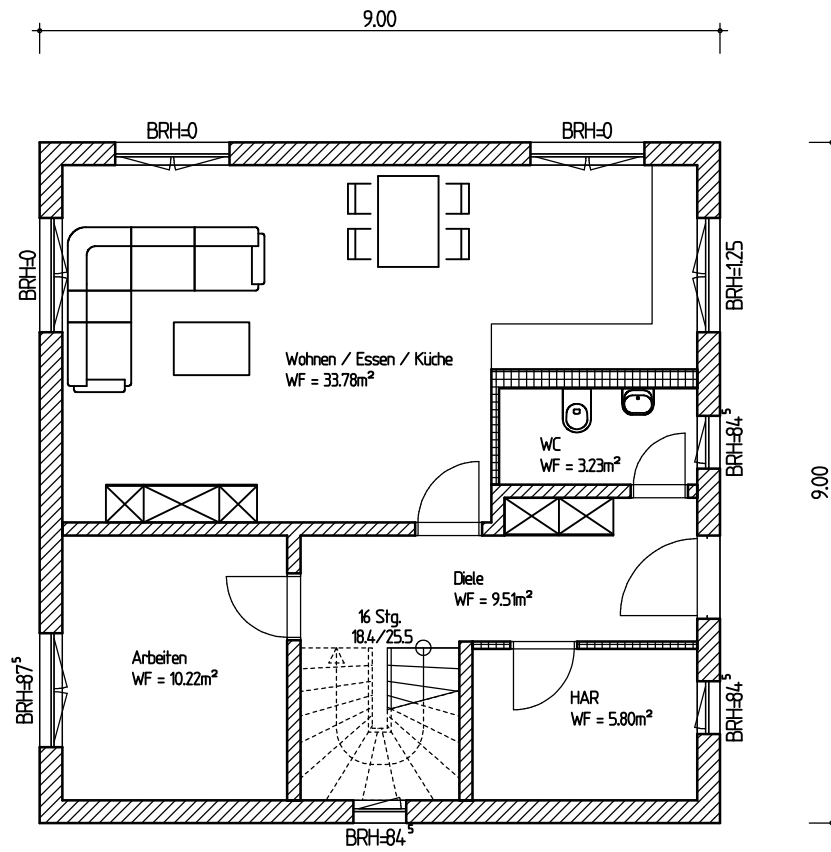
---

- inkl. Arbeitszimmer & 2 Ankleiden

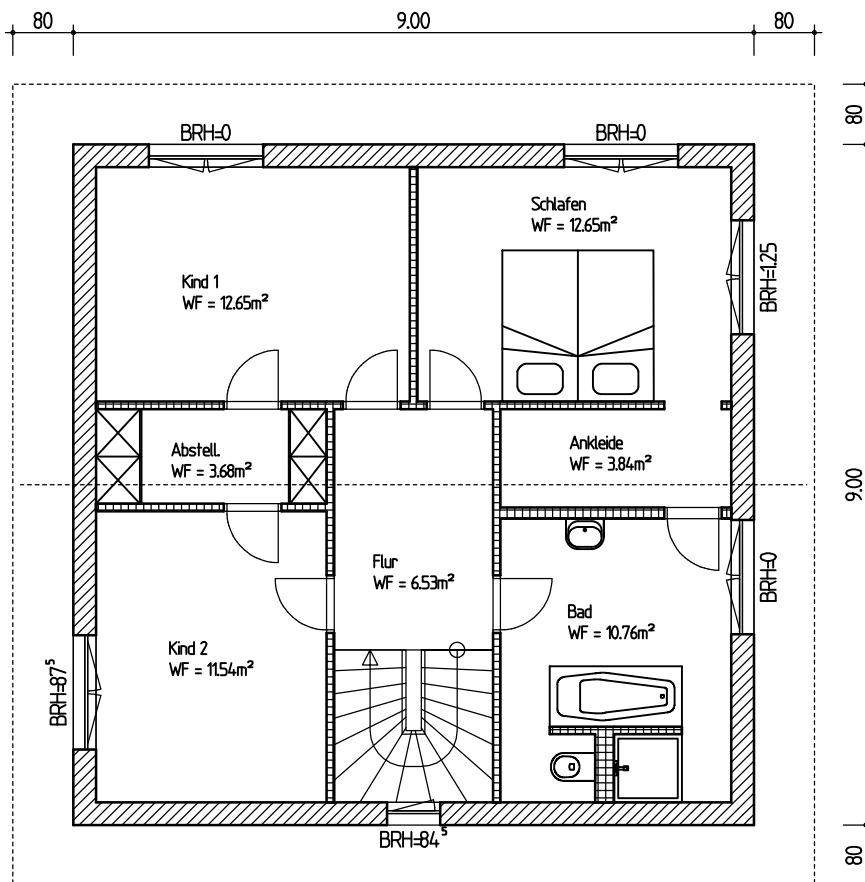
---

- inkl. Bauwesenversicherung & Baugrundgutachten

Erdgeschoss



Obergeschoss





# POLLUX

Komplett bezugsfertig

Stadthaus

5 Zimmer

136 m<sup>2</sup> Nutzfläche



Bilder und Grundrisse zeigen Beispiele mit Sonderwünschen.

- inkl. Baustelleneinrichtung

---

- inkl. Erdarbeiten und Bodenplatte

---

- inkl. Maler und Tapete

---

- inkl. Teppich in den Wohnräumen

---

- inkl. Fliesen in Diele, HAR, WC, Küche, Abstellraum u. Bad

---

- inkl. moderne Wärmepumpe aroTHERM der Fa. Vaillant mit 190 l Speicher

---

- inkl. Massivholztreppe

---

- inkl. Dusche, Wanne und Handtuchheizkörper im Bad

---

- inkl. 3-fach Verglasung der Fenster

---

- inkl. Rollläden an den Fenstern

---

- inkl. Fußbodenheizung in allen Räumen

---

- inkl. massives 36,5 cm Porenbeton Außenmauerwerk

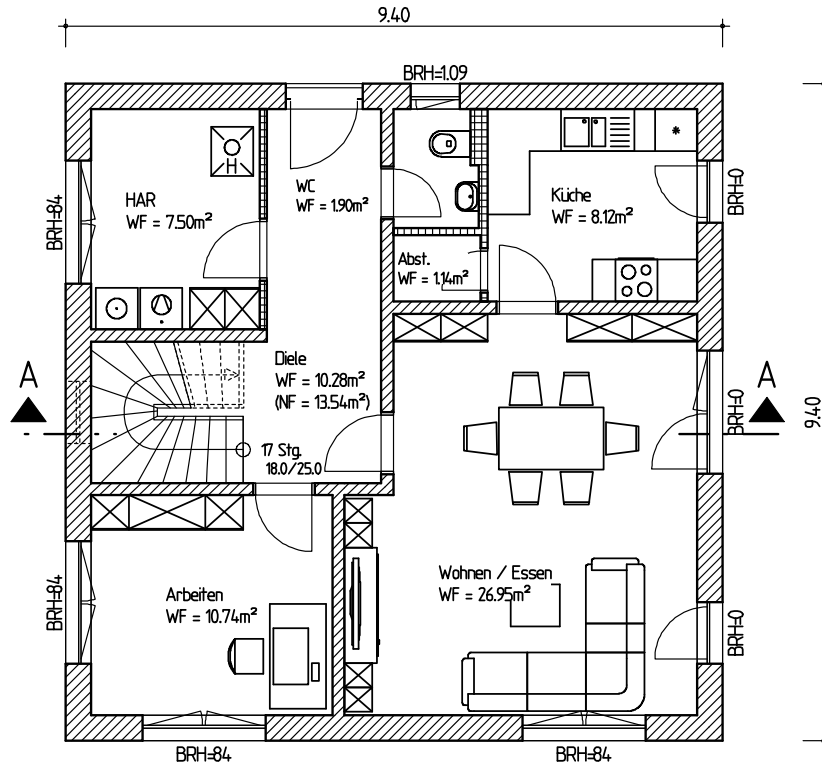
---

- inkl. 2 Vollgeschosse, Dachneigung 27°, Geschosserhöhung auf lichte Raumhöhe 2,70 m im EG und 2,90 m im OG

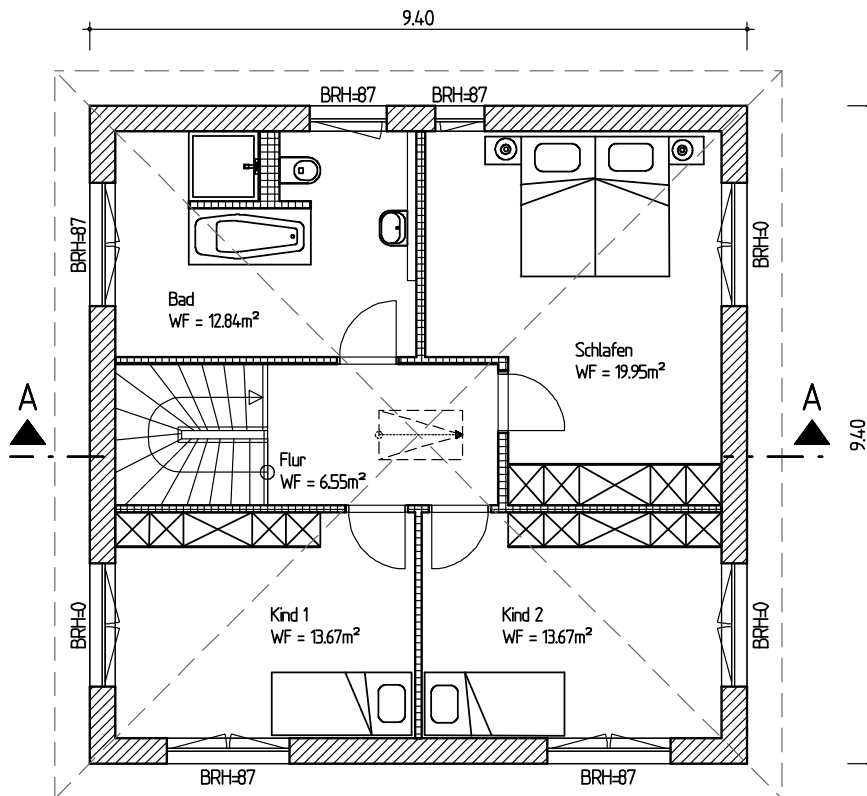
---

- inkl. Bauwesenversicherung & Baugrundgutachten

# Erdgeschoss



# Obergeschoss





# ASKELLA

Komplett bezugsfertig

Stadthaus

5 Zimmer

158 m<sup>2</sup> Nutzfläche



Bilder und Grundrisse zeigen Beispiele mit Sonderwünschen.

- inkl. Baustelleneinrichtung

---

- inkl. Erdarbeiten und Bodenplatte

---

- inkl. Maler und Tapete

---

- inkl. Teppich in den Wohnräumen

---

- inkl. Fliesen in Diele, HAR, WC, Küche und Bad

---

- inkl. moderne Wärmepumpe aroTHERM der Fa. Vaillant mit 190 l Speicher

---

- inkl. Massivholztreppe

---

- inkl. Dusche, Wanne und Handtuchheizkörper im Bad

---

- inkl. 3-fach Verglasung der Fenster

---

- inkl. Rollläden an den Fenstern

---

- inkl. Fußbodenheizung in allen Räumen

---

- inkl. massives 36,5 cm Porenbeton Außenmauerwerk

---

- inkl. 2 Vollgeschosse, Dachneigung 27° - 29°

---

- inkl. offene Wohnküche, Schlafzimmer mit Ankleide

---

- inkl. Bauwesenversicherung & Baugrundgutachten





# LERNA

Komplett bezugsfertig

Stadthaus

5 Zimmer

133 m<sup>2</sup> Nutzfläche



Bilder und Grundrisse zeigen Beispiele mit Sonderwünschen.

- inkl. Baustelleneinrichtung

---

- inkl. Erdarbeiten und Bodenplatte

---

- inkl. Maler und Tapete

---

- inkl. Teppich in den Wohnräumen

---

- inkl. Fliesen in Diele, HAR, WC, Küche und Bad

---

- inkl. moderne Wärmepumpe aroTHERM der Fa. Vaillant mit 190 l Speicher

---

- inkl. Massivholztreppe

---

- inkl. Dusche, Wanne und Handtuchheizkörper im Bad

---

- inkl. 3-fach Verglasung der Fenster

---

- inkl. Rollläden an den Fenstern

---

- inkl. Fußbodenheizung in allen Räumen

---

- inkl. massives 36,5 cm Porenbeton Außenmauerwerk

---

- inkl. 2 Vollgeschosse, Dachneigung 22°

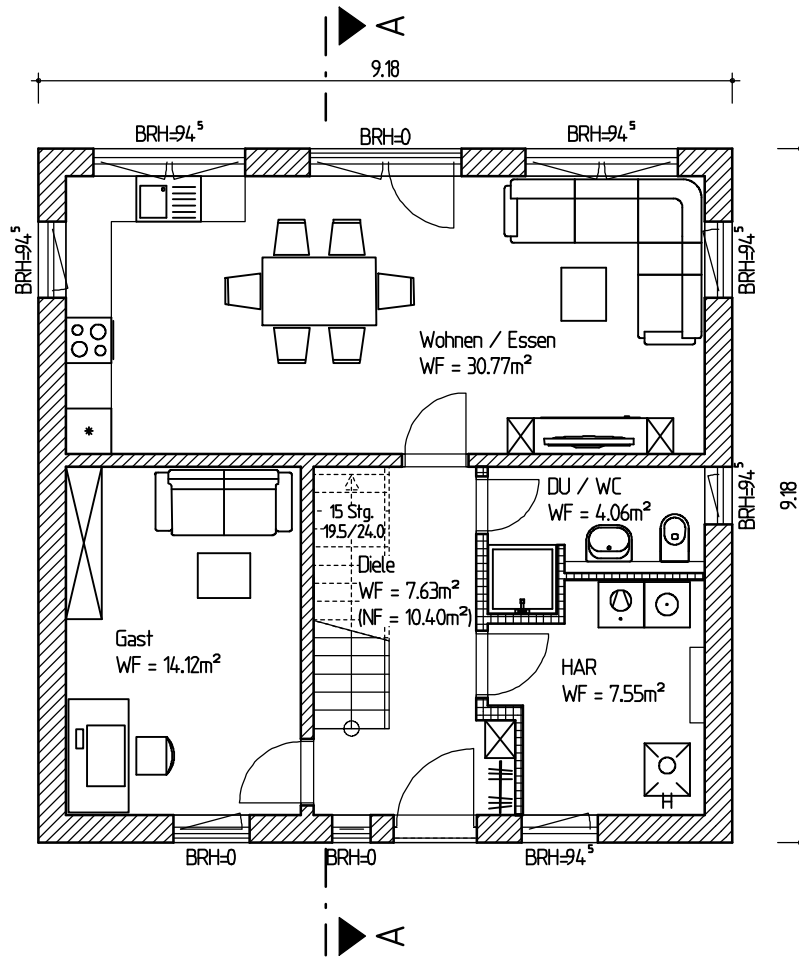
---

- inkl. offene Wohnküche, Schlafzimmer mit Ankleide

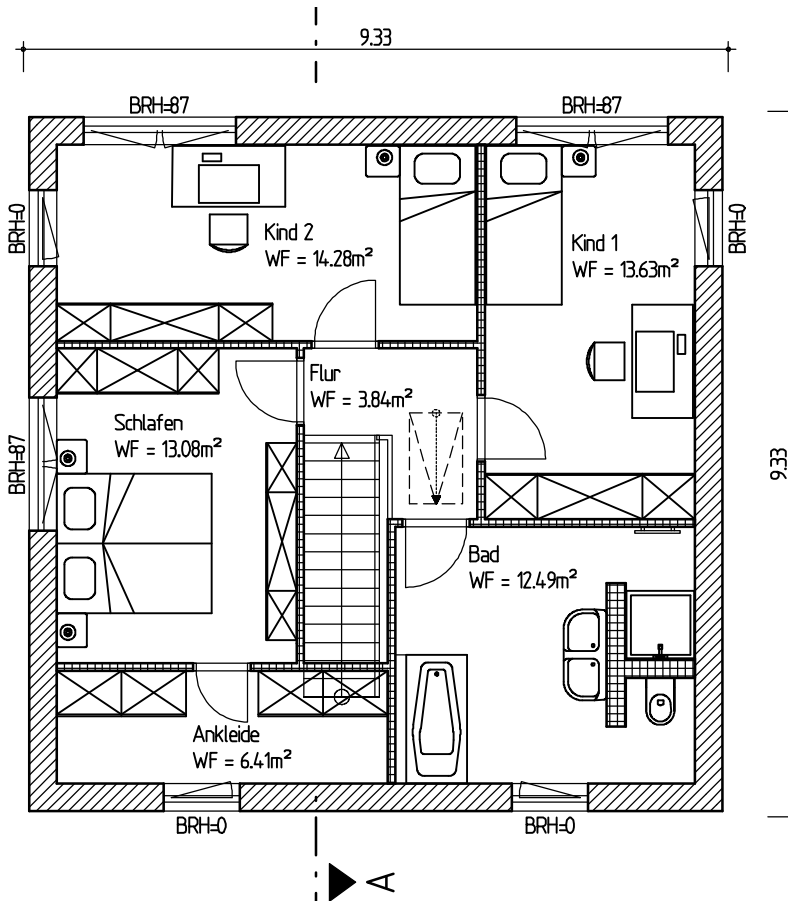
---

- inkl. Bauwesenversicherung & Baugrundgutachten

Erdgeschoss



Obergeschoss





# ARCTURUS

Komplett bezugsfertig

Stadthaus

5 Zimmer

171 m<sup>2</sup> Nutzfläche



Bilder und Grundrisse zeigen Beispiele mit Sonderwünschen.

- inkl. Baustelleneinrichtung

---

- inkl. Erdarbeiten und Bodenplatte

---

- inkl. Maler und Tapete

---

- inkl. Teppich in den Wohnräumen

---

- inkl. Fliesen in Diele, HAR, WC, Küche und Bad

---

- inkl. moderne Wärmepumpe aroTHERM  
der Fa. Vaillant mit 190 l Speicher

---

- inkl. Massivholztreppe

---

- inkl. Dusche, Wanne und Handtuchheizkörper im Bad

---

- inkl. 3-fach Verglasung der Fenster

---

- inkl. Rollläden an den Fenstern

---

- inkl. Fußbodenheizung in allen Räumen

---

- inkl. massives 36,5 cm Porenbeton Außenmauerwerk

---

- inkl. 2 Vollgeschosse, Dachneigung 27°,  
Geschosserhöhung auf lichte Raumhöhe 2,70 m

---

- inkl. Bauwesenversicherung & Baugrundgutachten







## Bungalows



# RIGEL

Komplett bezugsfertig

Bungalow  
3 Zimmer  
79 m<sup>2</sup> Nutzfläche



Bilder und Grundrisse zeigen Beispiele mit Sonderwünschen.

- inkl. Baustelleneinrichtung

---

- inkl. Erdarbeiten und Bodenplatte

---

- inkl. Maler und Tapete

---

- inkl. Teppich in den Wohnräumen

---

- inkl. Fliesen in Flur, HAR, Küche und Bad

---

- inkl. moderne Wärmepumpe arOTHERM der Fa. Vaillant mit 190 l Speicher

---

- inkl. Dusche, Wanne und Handtuchheizkörper im Bad

---

- inkl. 3-fach Verglasung der Fenster

---

- inkl. Rollläden an den Fenstern

---

- inkl. Fußbodenheizung in allen Räumen

---

- inkl. massives 36,5 cm Porenbeton Außenmauerwerk

---

- inkl. Dachneigung 30°

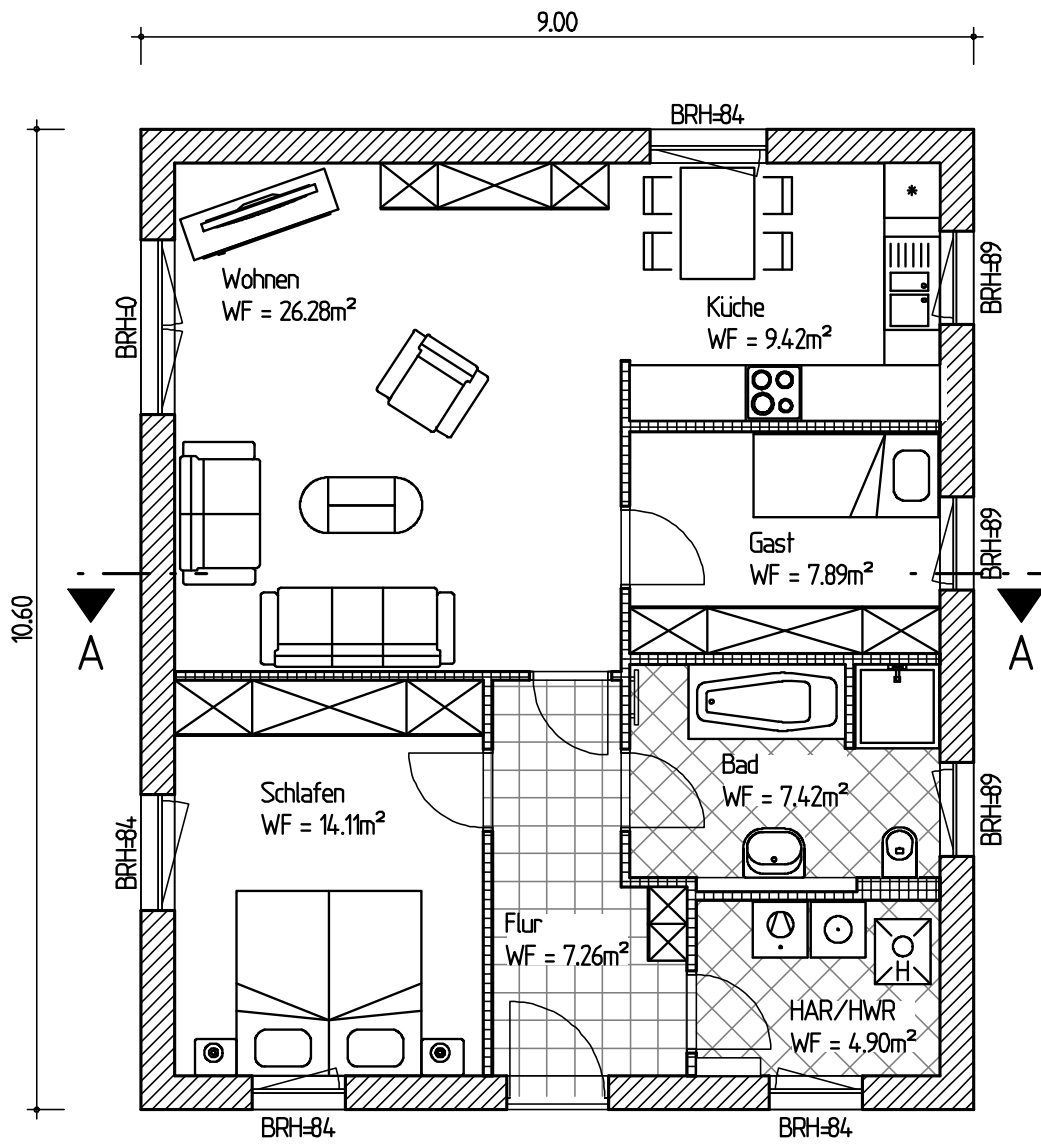
---

- inkl. Gästezimmer

---

- inkl. Bauwesenversicherung & Baugrundgutachten

Erdgeschoss





# REGOR

Komplett bezugsfertig

Bungalow

3 Zimmer

88 m<sup>2</sup> Nutzfläche



Bilder und Grundrisse zeigen Beispiele mit Sonderwünschen.

- inkl. Baustelleneinrichtung

---

- inkl. Erdarbeiten und Bodenplatte

---

- inkl. Maler und Tapete

---

- inkl. Teppich in den Wohnräumen

---

- inkl. Fliesen in Flur, HAR, Küche und Bad

---

- inkl. moderne Wärmepumpe aroTHERM der Fa. Vaillant mit 190 l Speicher

---

- inkl. Dusche, Wanne und Handtuchheizkörper im Bad

---

- inkl. 3-fach Verglasung der Fenster

---

- inkl. Rollläden an den Fenstern

---

- inkl. Fußbodenheizung in allen Räumen

---

- inkl. massives 36,5 cm Porenbeton Außenmauerwerk

---

- inkl. Dachneigung 30°

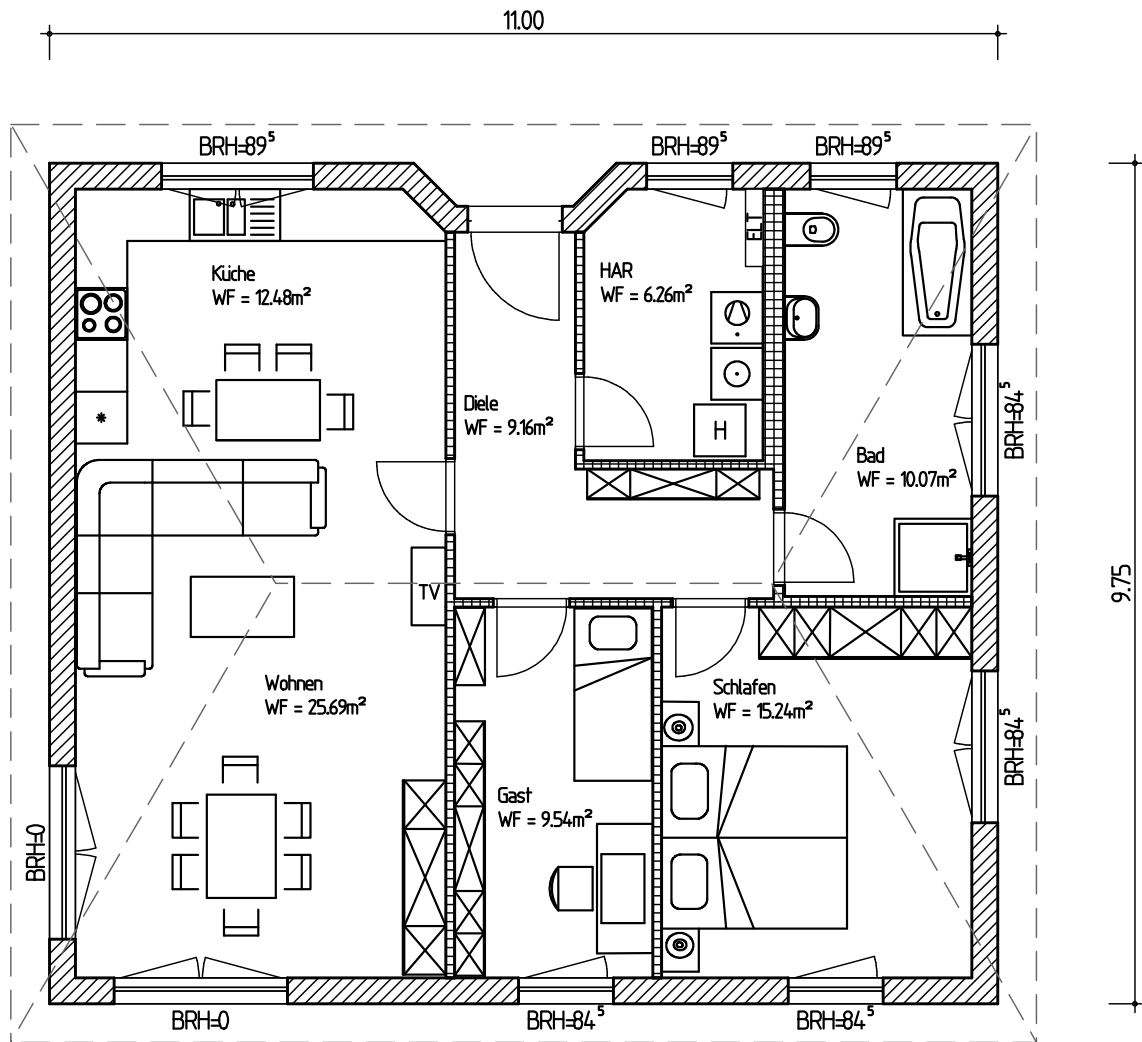
---

- inkl. Gästezimmer

---

- inkl. Bauwesenversicherung & Baugrundgutachten

Erdgeschoss





# REGULUS

Komplett bezugsfertig

Bungalow

5 Zimmer

134 m<sup>2</sup> Nutzfläche



Bilder und Grundrisse zeigen Beispiele mit Sonderwünschen.

- inkl. Baustelleneinrichtung

---

- inkl. Erdarbeiten und Bodenplatte

---

- inkl. Maler und Tapete

---

- inkl. Teppich in den Wohnräumen

---

- inkl. Fliesen in Diele, HAR, Küche, WC und Bad

---

- inkl. moderne Wärmepumpe aroTHERM der Fa. Vaillant mit 190 l Speicher

---

- inkl. Dusche, Wanne und Handtuchheizkörper im Bad

---

- inkl. 3-fach Verglasung der Fenster

---

- inkl. Rollläden an den Fenstern

---

- inkl. Fußbodenheizung in allen Räumen

---

- inkl. massives 36,5 cm Porenbeton Außenmauerwerk

---

- inkl. Dachneigung 25°

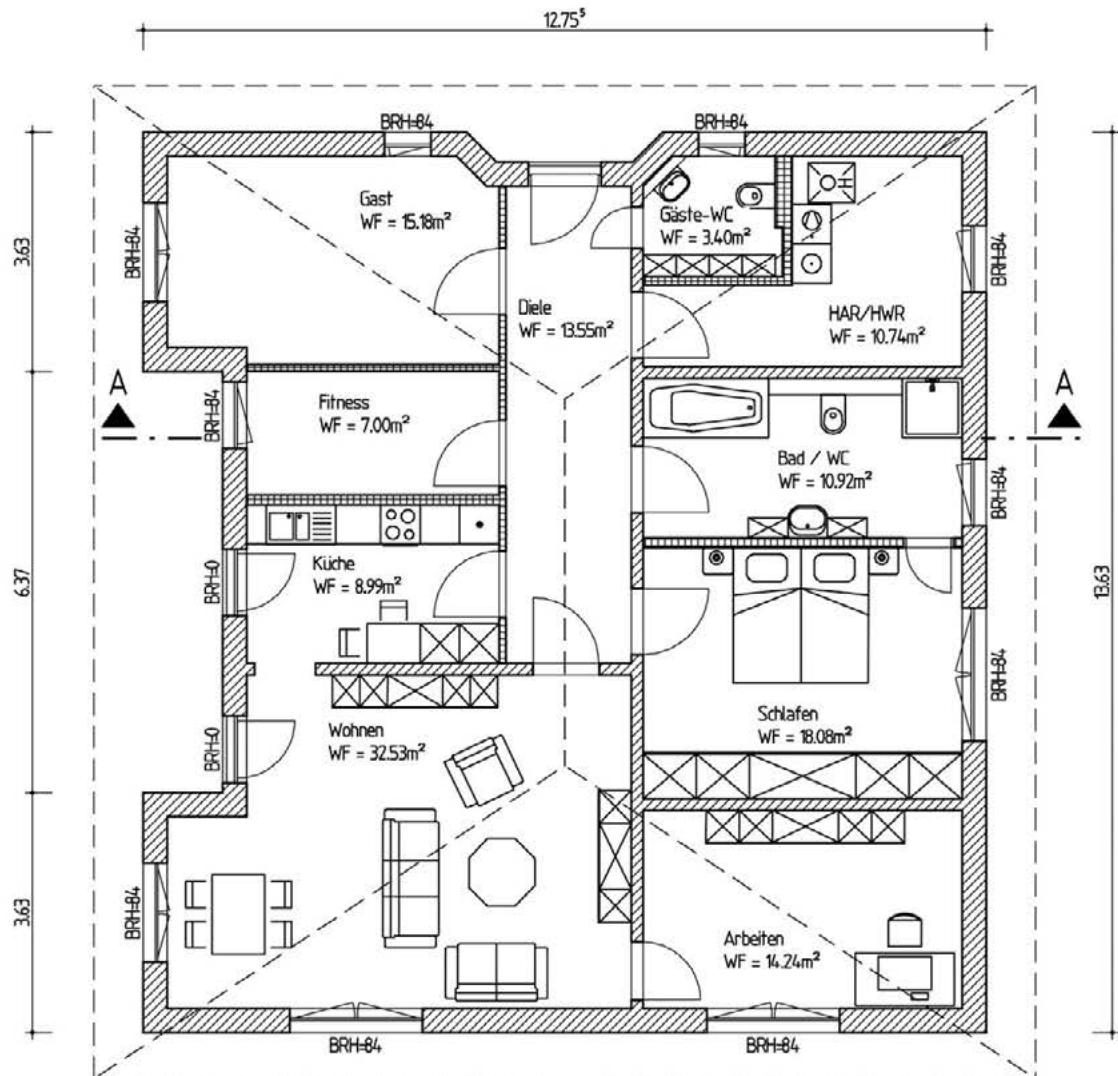
---

- inkl. Gästezimmer, Arbeitszimmer, Fitnessraum

---

- inkl. Bauwesenversicherung & Baugrundgutachten

Erdgeschoss





# SIRIUS

Komplett bezugsfertig

Bungalow

4 Zimmer

145 m<sup>2</sup> Nutzfläche



Bilder und Grundrisse zeigen Beispiele mit Sonderwünschen.

- inkl. Baustelleneinrichtung

---

- inkl. Erdarbeiten und Bodenplatte

---

- inkl. Maler und Tapete

---

- inkl. Teppich in den Wohnräumen

---

- inkl. Fliesen in Windfang, Diele, HAR, WC, Küche und Bad

---

- inkl. moderne Wärmepumpe aroTHERM der Fa. Vaillant mit 190 l Speicher

---

- inkl. Dusche, Wanne und Handtuchheizkörper im Bad

---

- inkl. 3-fach Verglasung der Fenster

---

- inkl. Rollläden an den Fenstern

---

- inkl. Fußbodenheizung in allen Räumen

---

- inkl. massives 36,5 cm Porenbeton Außenmauerwerk

---

- inkl. Dachneigung 25°

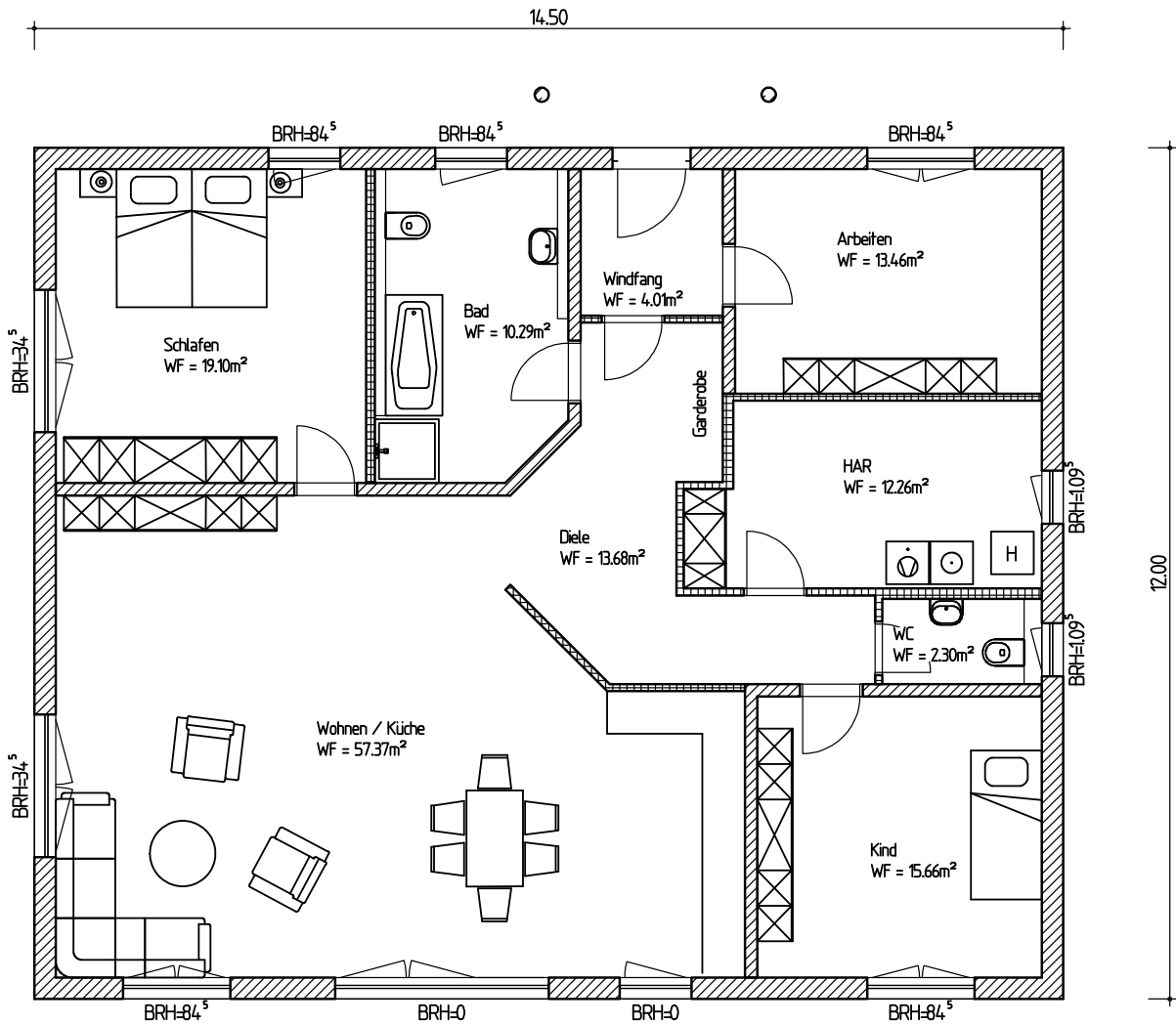
---

- inkl. Vordach ü. Hauseingang, AZ, offene Wohnküche

---

- inkl. Bauwesenversicherung & Baugrundgutachten

# Erdgeschoss





# ATRIA

Komplett bezugsfertig

Bungalow

4 Zimmer

149 m<sup>2</sup> Nutzfläche



Bilder und Grundrisse zeigen Beispiele mit Sonderwünschen.

- inkl. Baustelleneinrichtung

---

- inkl. Erdarbeiten und Bodenplatte

---

- inkl. Maler und Tapete

---

- inkl. Teppich in den Wohnräumen

---

- inkl. Fliesen in Windfang, Diele, HAR, WC, Küche und Bad

---

- inkl. moderne Wärmepumpe aroTHERM der Fa. Vaillant mit 190 l Speicher

---

- inkl. Dusche, Wanne und Handtuchheizkörper im Bad

---

- inkl. 3-fach Verglasung der Fenster

---

- inkl. Rollläden an den Fenstern

---

- inkl. Fußbodenheizung in allen Räumen

---

- inkl. massives 36,5 cm Porenbeton Außenmauerwerk

---

- inkl. Dachneigung 25°

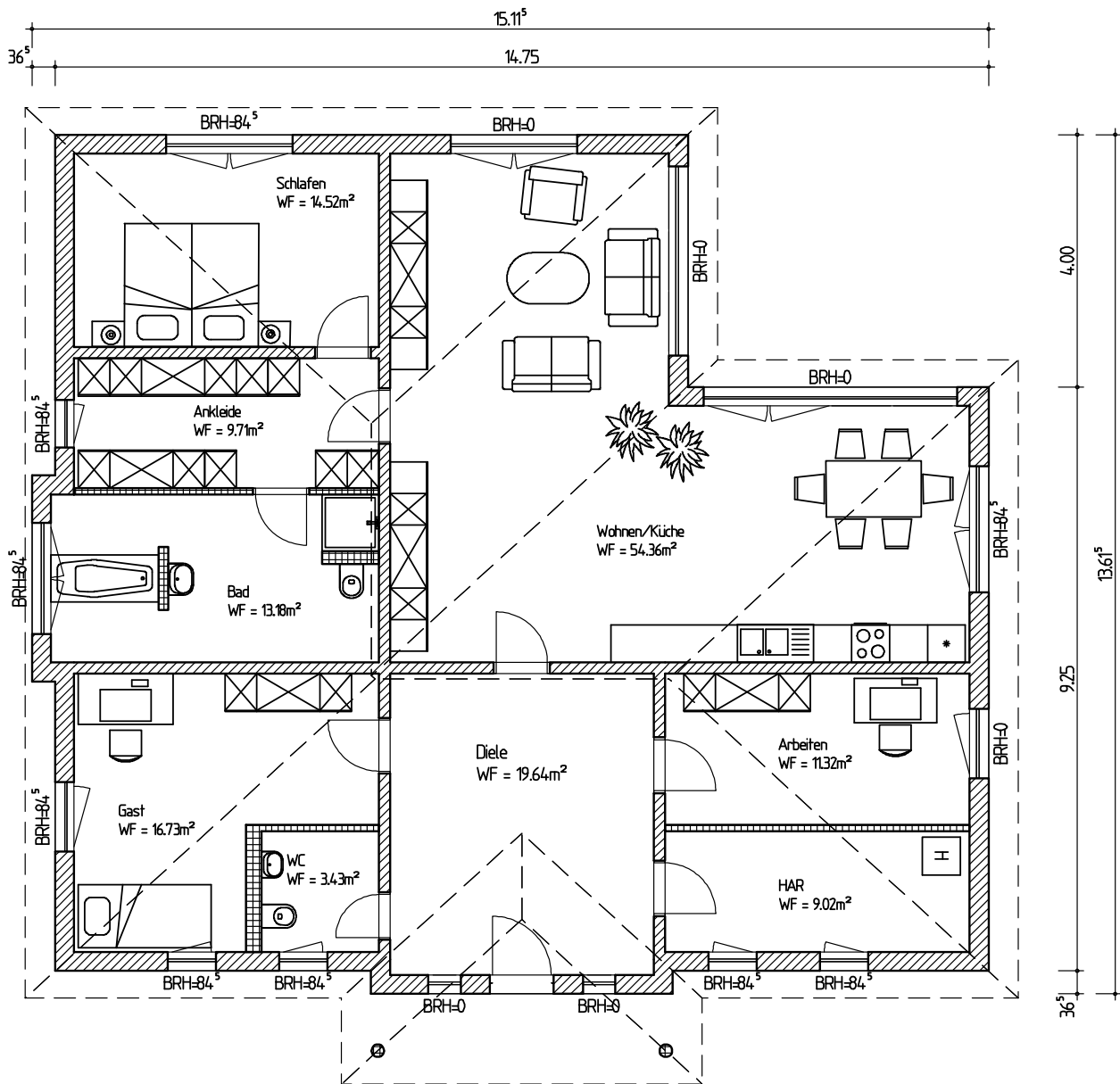
---

- inkl. Vordach ü. Hauseingang, AZ, offene Wohnküche

---

- inkl. Bauwesenversicherung & Baugrundgutachten

Erdgeschoss





# BETRIA

Komplett bezugsfertig

Bungalow

4 Zimmer

97 m<sup>2</sup> Nutzfläche



Bilder und Grundrisse zeigen Beispiele mit Sonderwünschen.

- inkl. Baustelleneinrichtung

---

- inkl. Erdarbeiten und Bodenplatte

---

- inkl. Maler und Tapete

---

- inkl. Teppich in den Wohnräumen

---

- inkl. Fliesen in Flur, HAR, Küche und Bad

---

- inkl. moderne Wärmepumpe aroTHERM der Fa. Vaillant mit 190 l Speicher

---

- inkl. Dusche, Wanne und Handtuchheizkörper im Bad

---

- inkl. 3-fach Verglasung der Fenster

---

- inkl. Rollläden an den Fenstern

---

- inkl. Fußbodenheizung in allen Räumen

---

- inkl. massives 36,5 cm Porenbeton Außenmauerwerk

---

- inkl. Dachneigung 25°

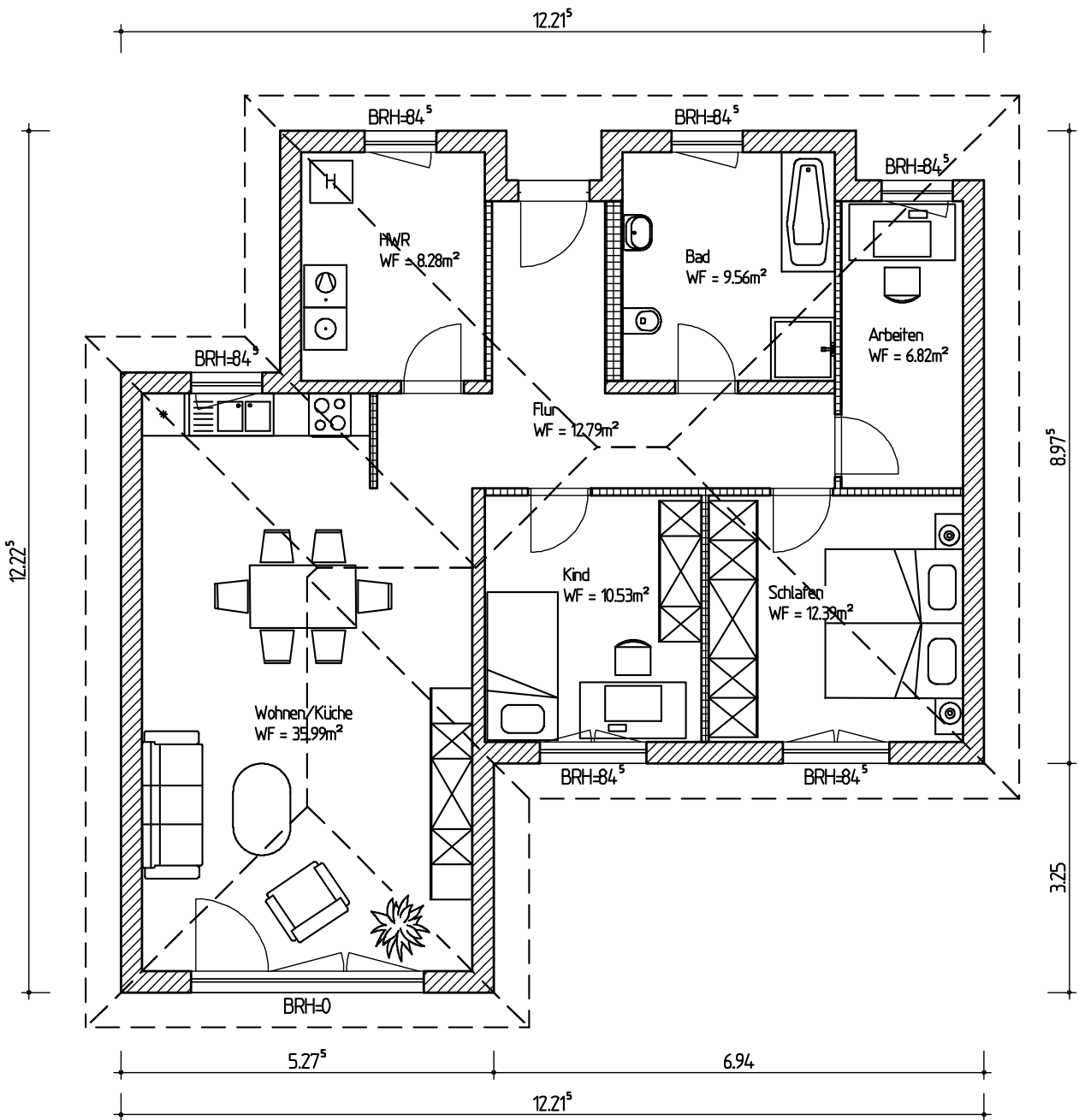
---

- inkl. Arbeitszimmer, offene Wohnküche

---

- inkl. Bauwesenversicherung & Baugrundgutachten

Erdgeschoss







## AGL MASSIVHAUS PROJEKTBAU GMBH

Katzstraße 1B

04289 Leipzig

Tel.: 0341 / 86 38 93 77

Fax: 0341 / 86 38 93 78

[www.agl-projektbau.de](http://www.agl-projektbau.de)

[info@agl-projektbau.de](mailto:info@agl-projektbau.de)

